

Berker K.1/K.5

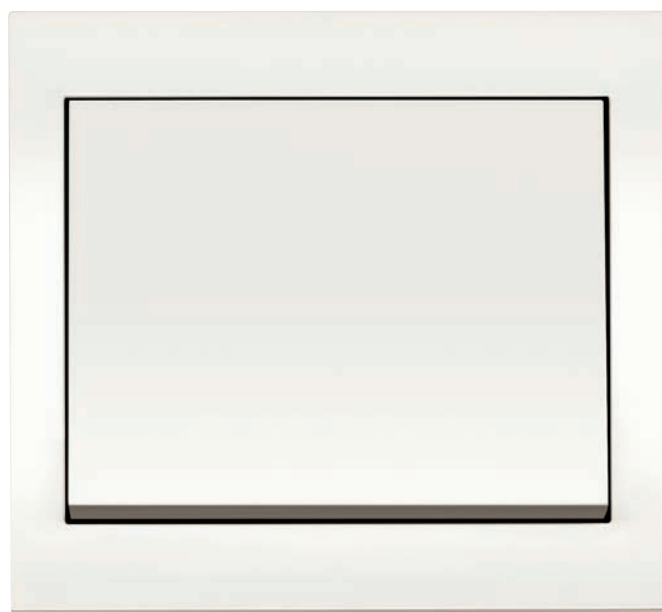
Geprofileerd, duidelijke contouren, ongecompliceerd: de Berker K.1 en Berker K.5 zijn de beste voorbeelden van lineair design. De Berker K.5 kent naast zijn klassieke edelstaalvariant ook een volledig geëloxeerde aluminiumuitvoering.

Berker K.1

- Hoge slagvastheid en lange levensduur.
- Meervoudige afdekramen maken combinaties tot 5-voudig mogelijk, verticaal of horizontaal.

Berker K.5

- Hoogwaardig edelstaal of geëloxeerd aluminium, gecombineerd met klassiek design.
- Unieke combinatie van strakke contouren en matglanzend oppervlak.



DESIGN PLUS



Afdekramen/Centraaldelen

Kunststof, glanzend

polarwit	RAL 9010
rood	RAL 3003
groen	RAL 6029
oranje	RAL 2003
geel	RAL 1004

Kunststof, mat

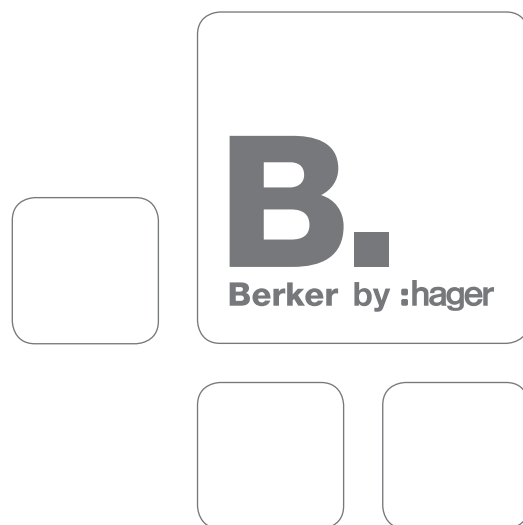
antraciet	RAL 7021
-----------	----------

Metaal

Edelstaal*
Aluminium geëloxeerd*

*Sommige artikelen kunnen om technische redenen niet omkleed worden met aluminium of edelstaal en zijn daarom gelakt.

Wandcontactdozen Schuko	370
Wandcontactdozen internationaal	376
Afdekkingen voor schakelaars/impulsdrukkers	379
Tijdschakelklokken	382
Berker.Net	383
Afdekkingen voor dimmers	385
BLC - Berker Light Control	386
Afdekkingen voor jaloezieschakelaars/-impulsdrukkers	388
Regelaars en afdekkingen HVAC	390
Communicatie-/multimediatechniek	392
Afdekkingen voor lichtsignalen	400
Toebehoren	401
Afdichtingen IP44	402
Hoteltoepassingen	402
Barrièrevrij wonen	403
Zorginstallatie	404
Afdekramen K.1/K.5	410
Opbouwbehuizingen K.1/K.5	412





Product-
focus

Berker
K.1/K.5

Berker K.1/K.5

Tijdloze elegantie

Strak en rechthoekig: met deze heldere vormen en het weglaten van alle andere vormen zorgt de Berker K.1 voor rechtlijnig evenwicht dat aan iedere ruimte een tijdloos karakter verleent. De schakelaar heeft een hoge slagvastheid en lange levensduur. Berker K.1 is dus de logische keuze voor ieder klassiek interieur. De mogelijkheid tot uitvoering met beschermingsgraad IP44 zorgt er bovendien voor dat vocht van badkamers of kelders geen effect heeft.

De Berker K.5 is uitermate geschikt voor iedereen die stijlvolle vormen én de hoogste materiaalkwaliteit op waarde weet te schatten. Dat geldt voor de klassieke variant in edelstaal, maar ook voor de nieuwe uitvoering van geëloxeerd aluminium. Het bijzondere productieproces met een zeer hoge mate van precisie zorgt voor een ongekend strakke aansluiting van aluminium afdekraam en wip.



1 Rechthoekig ontwerp

In tegenstelling tot veel schakelmateriaalseries zijn de K.1- en K.5-serie niet vierkant, maar rechthoekig. Hierdoor heeft deze serie ondanks de minimalistische vormgeving een elegante en stijlvolle uitstraling.

2 Geen tussenstijl

De K.1- en K.5-serie zijn nog eens extra bijzonder als een meervoudig raam horizontaal wordt toegepast. Daar waar centraaldelen normaal gesproken omsloten worden door het afdekraam, valt bij de K.1- en K.5-serie de tussenstijl van het afdekraam weg. Het gevolg een: uniek voorkomen dat past in elke ruimte.

3 Strakke hoeken

Niet alleen de kunststof uitvoeringen worden gekenmerkt door strakke, scherpe hoeken, maar door een bijzonder productieproces zijn we ook in staat om hetzelfde strakke voorkomen te realiseren met de hoogwaardige materialen edelstaal en geëloxeerd aluminium.



K.1: verkrijgbaar in kunststof polarwit glanzend en antraciet mat.



K.5: verkrijgbaar in aluminium en edelstaal.

Wandcontactdozen SCHUKO

- wandcontactdozen met verhoogde aanraakbeveiliging (kinderbeveiliging), conform IEC 60884-1
- verbindingsklemmen conform IEC 60884-1



SCHUKO-wandcontactdoos

i 725

Nominale spanning 250 V~ - met steekklemmen
Nominale stroom 16 A

Uitvoering	Bestelnr.	Verp.
polarwit glanzend	4715 70 09	10
antraciet mat, gelakt	4715 70 06	10
aluminium, geëloxeerd	4715 70 03	10
edelstaal	4715 70 04	10



SCHUKO-wandcontactdoos

i 725

- Verhoogde aanraakbeveiliging - met steekklemmen



Nominale spanning 250 V~
Nominale stroom 16 A

Uitvoering	Bestelnr.	Verp.
polarwit glanzend	4735 70 09	10
antraciet mat, gelakt	4735 70 06	10
aluminium, geëloxeerd	4735 70 03	10
edelstaal	4735 70 04	10



SCHUKO-wandcontactdoos

i 725

- Schroeflifklemmen - met schroeflifklemmen



Nominale spanning 250 V~
Nominale stroom 16 A

Uitvoering	Bestelnr.	Verp.
polarwit glanzend	4115 70 09	10
antraciet mat, gelakt	4115 70 06	10
aluminium, geëloxeerd	4115 70 03	10
edelstaal	4115 70 04	10



SCHUKO-wandcontactdoos

i 725

- Verhoogde aanraakbeveiliging - met schroeflifklemmen
- Schroeflifklemmen



Nominale spanning 250 V~
Nominale stroom 16 A

Uitvoering	Bestelnr.	Verp.
polarwit glanzend	4135 70 09	10
antraciet mat, gelakt	4135 70 06	10
aluminium, geëloxeerd	4135 70 03	10
edelstaal	4135 70 04	10





SCHUKO-wandcontactdoos

i 725

- Tekstveld - met steekklemmen



Nominale spanning 250 V~
Nominale stroom 16 A

Tekstveldhoogte geschikt voor P-touch 6 mm-stroken.

Uitvoering	Bestelnr.	Verp.
polarwit glanzend	4739 70 09	10
antraciet mat, gelakt	4739 70 06	10
alulook mat, gelakt	4739 70 03	10
edelstaal mat, gelakt	4739 70 04	10



SCHUKO-wandcontactdoos

i 725

- Tekstveld - met steekklemmen
- Verhoogde aanraakbeveiliging



Nominale spanning 250 V~
Nominale stroom 16 A

Tekstveldhoogte geschikt voor P-touch 6 mm-stroken.

Uitvoering	Bestelnr.	Verp.
polarwit glanzend	4738 70 09	10
antraciet mat, gelakt	4738 70 06	10
alulook mat, gelakt	4738 70 03	10
edelstaal mat, gelakt	4738 70 04	10



SCHUKO-wandcontactdoos 45°

i 725

- Tekstveld - voor diagonaal insteken
- met steekklemmen



Nominale spanning 250 V~
Nominale stroom 16 A

Bijzonder geschikt voor combinatie van meerdere wandcontactdozen bij gebruik van haakse stecker. Tekstveldhoogte geschikt voor P-touch 6 mm-strook.

Uitvoering	Bestelnr.	Verp.
polarwit glanzend	4728 71 09	10
antraciet mat, gelakt	4728 71 06	10
alulook mat, gelakt	4728 71 03	10
edelstaal mat, gelakt	4728 71 04	10





SCHUKO-wandcontactdoos met ledverlichting

i 725

- Verhoogde aanraakbeveiliging
- Schroefliftklemmen



Nominale spanning	250 V~
Frequentie	50/60 Hz
Nominale stroom	16 A
Opgenomen vermogen	0,25 W/0,35 VA
Uitschakelhelderheid	ca. 4 lx
Lichtsterkte (wit)	0,2 cd
Inschakelhelderheid	ca. 2 lx
Aderdoorsnede (massief)	max. 2,5 mm ²

- extra functie door combinatie van een wandcontactdoos met een oriëntatielamp
- geïntegreerde helderheidssensor, die bij schemering het oriëntatielicht inschakelt en bij voldoende helderheid weer uit
- lange levensduur
- verlichtingskleur: wit
- doorbedraden mogelijk, dus ook ideaal voor uitbreiden achteraf
- met schroefliftklemmen

Let op:
Artikel met speciale led-inbouweenheid.
Centraaldelen met led-oriëntatielicht zijn niet compatibel met de standaard wandcontactdooseenheden.

Uitvoering	Bestelnr.	Verp.
polarwit glanzend	4109 70 09	10
antraciet mat, gelakt	4109 70 06	10
alulook mat, gelakt	4109 70 03	10
edelstaal mat, gelakt	4109 70 04	10



SCHUKO-wandcontactdoos met controle-led

i 725

- Tekstveld
- Verhoogde aanraakbeveiliging
- Schroefliftklemmen



Nominale spanning	250 V~
Nominale stroom	16 A

- met schroefliftklemmen

Tekstveldhoogte geschikt voor P-touch 6 mm-stroken.

Uitvoering	Bestelnr.	Verp.
polarwit glanzend	4110 70 09	10



Dubbele SCHUKO-wandcontactdoos met volle afdekplaat

i 725

Nominale spanning	250 V~
Nominale stroom	16 A
Opbouwhoogte	22 mm

- met steekklemmen

Voor montage in standaard 1-voudige inbouwdoos conform DIN 49073-1

Uitvoering	Bestelnr.	Verp.
polarwit glanzend	4753 70 09	10
antraciet mat, gelakt	4753 70 06	10
alulook mat, gelakt	4753 70 03	10
edelstaal mat, gelakt	4753 70 04	10





Dubbele SCHUKO-wandcontactdoos met volle afdekplaat

i 725

- Verhoogde aanraakbeveiliging
- met steekklemmen



Nominale spanning 250 V~
Nominale stroom 16 A
Opbouwhoogte 22 mm

Voor montage in standaard 1-voudige inbouwdoos conform DIN 49073-1

Uitvoering	Bestelnr.	Verp.
polarwit glanzend	4729 70 09	10
antraciet mat, gelakt	4729 70 06	10
alulook mat, gelakt	4729 70 03	10
edelstaal mat, gelakt	4729 70 04	10



Wandcontactdozen SCHUKO met klapdeksel

 Gemarkeerde artikelen zijn alleen in combinatie met de afdichtingsset, art.nr. 1010 72 00, geschikt voor waterdichte inbouwinstallatie IP44.



SCHUKO-wandcontactdoos met klapdeksel

i 725

- Verhoogde aanraakbeveiliging
- klapdeksel bij openen in eindstand te vergrendelen
- met opdruk
- met steekklemmen



Nominale spanning 250 V~
Nominale stroom 16 A

Uitvoering	Bestelnr.	Verp.
polarwit glanzend	4751 71 09	10
antraciet mat, gelakt	4751 71 06	10
aluminium, geëloxeerd	4751 71 03	10
edelstaal	4751 71 04	10



SCHUKO-wandcontactdoos met klapdeksel

i 725

- Verhoogde aanraakbeveiliging
- met zelfsluitend klapdeksel
- met opdruk
- met steekklemmen



Nominale spanning 250 V~
Nominale stroom 16 A

Passend bij Optie **Bestelnr.** **Pagina**
Afdichtingsset voor wandcontactdozen/centraaldeelen vanaf 402

Uitvoering	Bestelnr.	Verp.
polarwit glanzend	4751 72 09	10
antraciet mat, gelakt	4751 72 06	10
aluminium, geëloxeerd	4751 72 03	10
edelstaal	4751 72 04	10



SCHUKO-wandcontactdoos met klapdeksel

i 725

- Verhoogde aanraakbeveiliging
- klapdeksel bij openen in eindstand te vergrendelen
- met opdruk
- inbouwpositie van het inbouwelement kiesbaar in stappen van 45°
- met steekklemmen



Nominale spanning 250 V~
Nominale stroom 16 A

Bijzonder geschikt voor combinatie van meerdere wandcontactdozen bij gebruik van haakse stecker.

Uitvoering	Bestelnr.	Verp.
polarwit glanzend	4747 71 09	10
antraciet mat, gelakt	4747 71 06	10
aluminium, geëloxeerd	4747 71 03	10
edelstaal	4747 71 04	10

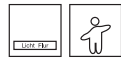




SCHUKO-wandcontactdoos met klapdeksel

i 725

- Tekstveld
- Verhoogde aanraakbeveiliging



Nominale spanning 250 V~
Nominale stroom 16 A

- klapdeksel bij openen in eindstand te vergrendelen
- met opdruk
- met steekklemmen

Tekstveldhoogte geschikt voor P-touch 6 mm-strook.
Bijzonder geschikt voor combinatie van meerdere wandcontactdozen bij gebruik van haakse stekker.

Uitvoering	Bestelnr.	Verp.
polarwit glanzend	4752 71 09	10
antraciet mat, gelakt	4752 71 06	10
aluminium, geëloxeerd	4752 71 03	10
edelstaal	4752 71 04	10



SCHUKO-wandcontactdoos met klapdeksel

i 725

- Tekstveld
- Verhoogde aanraakbeveiliging



Nominale spanning 250 V~
Nominale stroom 16 A

- met zelfsluitend klapdeksel
- met opdruk
- met steekklemmen

Passend bij Bestelnr. Pagina
Optie Afdichtingsset voor wandcontactdozen/centraaldeelen vanaf 402

Tekstveldhoogte geschikt voor P-touch 6 mm-strook.
Bijzonder geschikt voor combinatie van meerdere wandcontactdozen bij gebruik van haakse stekker.

Uitvoering	Bestelnr.	Verp.
polarwit glanzend	4752 72 09	10
antraciet mat, gelakt	4752 72 06	10
aluminium, geëloxeerd	4752 72 03	10
edelstaal	4752 72 04	10



SCHUKO-wandcontactdoos met klapdeksel

i 725

- Tekstveld
- Verhoogde aanraakbeveiliging
- In 45°-stappen variabele inbouwpositie



Nominale spanning 250 V~
Nominale stroom 16 A

- klapdeksel bij openen in eindstand te vergrendelen
- met opdruk
- inbouwpositie van het inbouwelement kiesbaar in stappen van 45°
- met steekklemmen

Tekstveldhoogte geschikt voor P-touch 6 mm-strook.
Bijzonder geschikt voor combinatie van meerdere wandcontactdozen bij gebruik van haakse stekker.

Uitvoering	Bestelnr.	Verp.
polarwit glanzend	4748 71 09	10
antraciet mat, gelakt	4748 71 06	10
aluminium, geëloxeerd	4748 71 03	10
edelstaal	4748 71 04	10



Wandcontactdozen SCHUKO voor speciale toepassingen



SCHUKO-wandcontactdoos

i 725

Nominale spanning 250 V~ - met steekklemmen
Nominale stroom 16 A

Eenheid voorzien van kleurcodering.

Uitvoering	Bestelnr.	Verp.
rood glanzend	4715 70 15	10
groen glanzend	4715 70 13	10
oranje glanzend	4715 70 14	10



SCHUKO-wandcontactdoos

i 725

- Tekstveld - met steekklemmen



Nominale spanning 250 V~
Nominale stroom 16 A

Eenheid voorzien van kleurcodering.

Tekstveldhoogte geschikt voor P-touch 6mm-strook.

Uitvoering	Bestelnr.	Verp.
rood glanzend	4739 70 15	10
groen glanzend	4739 70 13	10
oranje glanzend	4739 70 14	10



Veiligheidsvoorzieningen inbouw

Wandcontactdozen SCHUKO met beveiliging



SCHUKO-wandcontactdoos met overspanningsbeveiliging

i 757

- Tekstveld
- Schroefklemmen
- met controleled voor voeding/storingen
- met akoestische foutmelding
- met opdruk
- met schroefklemmen

Nominale spanning 250 V~
Nominale stroom 16 A
Inbouwdiepte 32 mm
Frequentie 50/60 Hz

Tekstveldhoogte geschikt voor P-touch 6 mm-stroken.

Verbindingsklemmen conform IEC 60884-1

Overspanningsbeveiliging conform EN 61643

Uitvoering	Bestelnr.	Verp.
polarwit glanzend	4152 71 09	1
antraciet mat, gelakt	4152 71 06	1
alulook mat, gelakt	4152 71 03	1
edelstaal mat, gelakt	4152 71 04	1
rood glanzend	4152 71 15	1





SCHUKO-wandcontactdoos met aardlekschakelaar

i 762

- Verhoogde aanraakbeveiliging



Nominale spanning	250 V~
Nominale stroom	16 A
Nominale foutstroom	30 mA
Activeringstijd	≤ 30 ms
Stootstroomvastheid	250 A (8/20) μs
Kortsluitvastheid (bij verzekering 20 AgL)	3 kA
Frequentie	50/60 Hz

- type A voor wisselstroom en pulserende gelijkstromen
- ter beveiliging van ingestoken en nageschakelde verbruikers
- met steekklemmen

Doorgeluste wandcontactdozen zijn ook beschermd.
Verbindingsklemmen conform IEC 60884-1
Getest conform VDE 0664 (EN 61008)
Geschikt voor gebruik conform DIN VDE 0100-410

Uitvoering	Bestelnr.	Verp.
polarwit glanzend	4708 70 09	1
antraciet mat, gelakt	4708 70 06	1
alulook mat, gelakt	4708 70 03	1
edelstaal mat, gelakt	4708 70 04	1



Afdekkingen voor aardlekschakelaars



Centraaldeel 50 x 50 mm voor aardlekschakelaar

Let op:
Alleen met adapterring voor centraaldeel 50 x 50 mm uit het programma te gebruiken.

Passend bij Adapterring voor centraaldeel 50 x 50 mm Aardlekschakelaar	Bestelnr. 2844	Pagina vanaf 397 47
---	--------------------------	----------------------------------

Uitvoering	Bestelnr.	Verp.
polarwit glanzend	1493 09	1
antraciet mat	1493 16 06	1
edelstaal mat, gelakt	1493 04	1

Wandcontactdoosystemen internationaal

- wandcontactdozen met verhoogde aanraakbeveiliging (kinderbeveiliging), conform IEC 60884-1
- verbindingsklemmen conform IEC 60884-1

Wandcontactdozen zonder randaarde



Wandcontactdoos zonder randaarde

i 725

Nominale spanning	250 V~	- zonder spreidklemmen
Nominale stroom	16 A	- 2-polig
Spiegeldiepte	8 mm	- met steekklemmen

Uitvoering	Bestelnr.	Verp.
polarwit glanzend	61 6715 70 09	10
antraciet mat, gelakt	61 6715 70 06	10
alulook mat, gelakt	61 6715 70 03	10
edelstaal mat, gelakt	61 6715 70 04	10



Wandcontactdozen met penaarde



Wandcontactdoos met penaarde

i 725

- Verhoogde aanraakbeveiliging

- 2-polig + aarde
- met steekklemmen



Nominale spanning	250 V~
Nominale stroom	16 A
Spiegeldiepte	14,7 mm

Uitvoering	Bestelnr.	Verp.
polarwit glanzend	67 6875 70 09	10
antraciet mat, gelakt	67 6875 70 06	10
aluminium, geëloxeerd	67 6875 70 03	10
edelstaal	67 6875 70 04	10



Wandcontactdoos met penaarde

i 725

- Verhoogde aanraakbeveiliging
- Schroeflifteklemmen

- 2-polig + aarde
- met schroeflifteklemmen



Nominale spanning	250 V~
Nominale stroom	16 A
Spiegeldiepte	14,7 mm

Uitvoering	Bestelnr.	Verp.
polarwit glanzend	67 6575 70 09	10
antraciet mat, gelakt	67 6575 70 06	10
aluminium, geëloxeerd	67 6575 70 03	10
edelstaal	67 6575 70 04	10



Wandcontactdoos met penaarde en ledverlichting

i 725

- Verhoogde aanraakbeveiliging
- Schroeflifteklemmen

- extra functie door combinatie van een wandcontactdoos met een oriëntatielamp
- geïntegreerde helderheidssensor, die bij schemering het oriëntatielicht inschakelt en bij voldoende helderheid weer uit
- lange levensduur
- verlichtingskleur: wit
- 2-polig + aarde
- doorbedraden mogelijk, dus ook ideaal voor uitbreiden achteraf
- met schroeflifteklemmen



Nominale spanning	250 V~
Nominale stroom	16 A
Opgenomen vermogen	0,25 W/0,35 VA
Uitschakelhelderheid	ca. 4 lx
Lichtsterkte (wit)	0,2 cd
Inschakelhelderheid	ca. 2 lx
Aderdoorsnede (massief)	max. 2,5 mm ²
Frequentie	50/60 Hz

Let op:
Artikel met speciale led-inbouweenheid.
Centraaldelen met led-oriëntatielicht zijn niet compatibel met de standaard wandcontactdoosseenheden.

Uitvoering	Bestelnr.	Verp.
polarwit glanzend	67 6510 70 09	10
antraciet mat	67 6510 70 06	10
alulook mat, gelakt	67 6510 70 03	10
edelstaal mat, gelakt	67 6510 70 04	10





Wandcontactdoos met penaarde en controle-led

i 725

- Verhoogde aanraakbeveiliging
- Schroefliftklemmen
- 2-polig + aarde
- met schroefliftklemmen



Nominale spanning 250 V~
Nominale stroom 16 A



Uitvoering	Bestelnr.	Verp.
polarwit glanzend	67 6509 70 09	10



Wandcontactdoos met penaarde en klapdeksel

i 725

- Verhoogde aanraakbeveiliging
- klapdeksel bij openen in eindstand te vergrendelen
- met opdruk
- 2-polig + aarde
- met steekklemmen



Nominale spanning 250 V~
Nominale stroom 16 A



Uitvoering	Bestelnr.	Verp.
polarwit glanzend	67 6877 71 09	10
antraciet mat, gelakt	67 6877 71 06	10
aluminium, geëloxeerd	67 6877 71 03	10
edelstaal	67 6877 71 04	10



Wandcontactdoos met penaarde en klapdeksel

i 725

- Verhoogde aanraakbeveiliging
- Schroefliftklemmen
- klapdeksel bij openen in eindstand te vergrendelen
- met opdruk
- 2-polig + aarde
- met schroefliftklemmen



Nominale spanning 250 V~
Nominale stroom 16 A



Uitvoering	Bestelnr.	Verp.
polarwit glanzend	67 6577 71 09	10
antraciet mat, gelakt	67 6577 71 06	10
aluminium, geëloxeerd	67 6577 71 03	10
edelstaal	67 6577 71 04	10

Wandcontactdozen met penaarde voor speciale toepassingen



Wandcontactdoos met penaarde en controle-led

i 725

- Verhoogde aanraakbeveiliging
- Schroefliftklemmen
- 2-polig + aarde
- met schroefliftklemmen



Nominale spanning 250 V~
Nominale stroom 16 A



Uitvoering	Bestelnr.	Verp.
rood glanzend	67 6509 70 15	10
groen glanzend	67 6509 70 13	10
oranje glanzend	67 6509 70 14	10

Afdekkingen voor schakelaars/impulsdrukkers

Wippen



Gemarkeerde artikelen zijn alleen in combinatie met de afdichtingsset, art.nr. 1010 71 00, geschikt voor waterdichte inbouwinstallatie IP44.



Wip

Niet geschikt voor wipimpulsschakelaars.

– ook voor KNX-toepassingen: impulsdrukker 1-voudig en groepsimpulsdrukker 1-voudig

Uitvoering

	Bestelnr.	Verp.
polarwit glanzend	1405 70 09	10
antraciet mat, gelakt	1405 70 06	10
aluminium, geëloxeerd	1405 70 03	10
edelstaal	1405 70 04	10

Passend bij	Bestelnr.	Pagina
Wipchakelaars		vanaf 32
Wipimpulsdrukkers		vanaf 32
Optie		
Afdichtingsset voor schakelaar/impulsdrukker		vanaf 402



Wip

- Tekstveld



Voor opschrift met naam, opmerking enz.

Tekstveldhoogte geschikt voor P-touch 6mm-strook.

Niet geschikt voor wipimpulsschakelaars.

– ook voor KNX-toepassingen: impulsdrukker 1-voudig en groepsimpulsdrukker 1-voudig

Uitvoering

	Bestelnr.	Verp.
polarwit glanzend	1426 70 09	10
antraciet mat, gelakt	1426 70 06	10
aluminium, geëloxeerd	1426 70 03	10
edelstaal	1426 70 04	10

Passend bij	Bestelnr.	Pagina
Wipchakelaars		vanaf 32
Wipimpulsdrukkers		vanaf 32
Optie		
Afdichtingsset voor schakelaar/impulsdrukker		vanaf 402



Wip

- Lens



Beschermingsklasse IP44 is alleen in combinatie met bijbehorende glim-, gloei- of led-elementen en afdichtingsset voor schakelaar/impulsdrukker gewaarborgd.

Niet geschikt voor wipimpulsschakelaars.

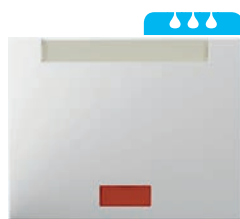
Transparante lenzen met symbool voor licht, bel en deur. Transparante en rode lenzen zonder symbool.

– voor verlichting en controleschakeling
– ook voor KNX-toepassingen: impulsdrukker 1-voudig en groepsimpulsdrukker 1-voudig

Uitvoering

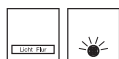
	Bestelnr.	Verp.
polarwit glanzend	1415 70 09	10
antraciet mat, gelakt	1415 70 06	10
aluminium, geëloxeerd	1415 70 03	10
edelstaal	1415 70 04	10

Passend bij	Bestelnr.	Pagina
Wipchakelaars		vanaf 32
Wipimpulsdrukkers		vanaf 32
Optie		
Afdichtingsset voor schakelaar/impulsdrukker		vanaf 402



Wip

- Tekstveld
- Lens



Beschermingsklasse IP44 is alleen in combinatie met bijbehorende glim-, gloei- of led-elementen en afdichtingsset voor schakelaar/impulsdrukker gewaarborgd.

Voor opschrift met naam, opmerking enz.

Tekstveldhoogte geschikt voor P-touch 6mm-strook.

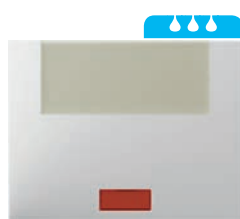
Niet geschikt voor wipimpulsschakelaars.

Transparante lenzen met symbool voor licht, bel en deur.
Transparante en rode lenzen zonder symbool.

- voor verlichting en controleschakeling
- ook voor KNX-toepassingen: impulsdrukker 1-voudig en groepsimpulsdrukker 1-voudig

Passend bij	Bestelnr.	Pagina
Wipschakelaars		vanaf 32
Wipimpulsdrukkers		vanaf 32
Optie		
Afdichtingsset voor schakelaar/impulsdrukker		vanaf 402

Uitvoering	Bestelnr.	Verp.
polarwit glanzend	1415 71 09	10
antraciet mat, gelakt	1415 71 06	10
aluminium, geëloxeerd	1415 71 03	10
edelstaal	1415 71 04	10



Wip

- Groot tekstveld
- Lens



Tekstveld (b x h) ≈ 49,5 x 20,3 mm

Beschermingsklasse IP44 is alleen in combinatie met bijbehorende glim-, gloei- of led-elementen en afdichtingsset voor schakelaar/impulsdrukker gewaarborgd.

Tekstveldhoogte geschikt voor 2 P-touch 9 mm-stroken.

Niet geschikt voor wipimpulsschakelaars.

Transparante lenzen met symbool voor licht, bel en deur.
Transparante en rode lenzen zonder symbool.

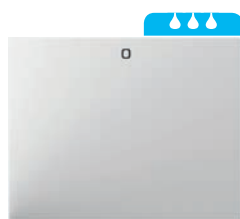
- voor verlichting en controleschakeling
- ook voor KNX-toepassingen: impulsdrukker 1-voudig en groepsimpulsdrukker 1-voudig

Passend bij	Bestelnr.	Pagina
Wipschakelaars		vanaf 32
Wipimpulsdrukkers		vanaf 32
Optie		
Afdichtingsset voor schakelaar/impulsdrukker		vanaf 402

Uitvoering	Bestelnr.	Verp.
polarwit glanzend	1496 70 09	10
antraciet mat, gelakt	1496 70 06	10
alulook mat, gelakt	1496 70 03	10
edelstaal mat, gelakt	1496 70 04	10

Wippen voor meerpolige wipschakelaars

Gemarkeerde artikelen zijn alleen in combinatie met de afdichtingsset, art.nr. 1010 71 00, geschikt voor waterdichte inbouwinstallatie IP44.



Wip met opdruk "0"

Niet geschikt voor wipimpulsschakelaars.

Passend bij	Bestelnr.	Pagina
Meerpolige wipschakelaars		vanaf 37
Optie		
Afdichtingsset voor schakelaar/impulsdrukker		vanaf 402

Uitvoering	Bestelnr.	Verp.
polarwit glanzend	1425 71 09	10
antraciet mat, gelakt	1425 71 06	10
aluminium, geëloxeerd	1425 71 03	10
edelstaal	1425 71 04	10



Wip met opdruk "0"

- Rode lens



Beschermingsklasse IP44 is alleen in combinatie met bijbehorende glim-, gloei- of led-elementen en afdichtingsset voor schakelaar/impulsdrukker gewaarborgd.

Niet geschikt voor wipimpulsschakelaars.

- voor verlichting en controleschakeling
- ook voor KNX-toepassingen: groepsimpulsdrukker 1-voudig

Passend bij	Bestelnr.	Pagina
Meerpolige wipchakelaars		vanaf 37
Optie		
Afdichtingsset voor schakelaar/impulsdrukker		vanaf 402

Uitvoering	Bestelnr.	Verp.
polarwit glanzend	1417 71 09	10
antraciet mat, gelakt	1417 71 06	10
aluminium, geëloxeerd	1417 71 03	10
edelstaal	1417 71 04	10

Wippen meervoudig



Wip 2-voudig

Niet geschikt voor wipenimpulsschakelaars.

- ook voor KNX-toepassingen: impulsdrukker 2-voudig en groepsimpulsdrukker 2-voudig

Passend bij	Bestelnr.	Pagina
Wipchakelaars 2-voudig		vanaf 40
Serie-impulsdrukkers		vanaf 40

Uitvoering	Bestelnr.	Verp.
polarwit glanzend	1435 70 09	10
antraciet mat, gelakt	1435 70 06	10
aluminium, geëloxeerd	1435 70 03	10
edelstaal	1435 70 04	10



Wip 2-voudig

- Rode lens



Niet geschikt voor wipenimpulsschakelaars.

- voor verlichting en controleschakeling
- ook voor KNX-toepassingen: impulsdrukker 2-voudig en groepsimpulsdrukker 2-voudig

Passend bij	Bestelnr.	Pagina
Wipchakelaars 2-voudig		vanaf 40
Serie-impulsdrukkers		vanaf 40

Uitvoering	Bestelnr.	Verp.
polarwit glanzend	1437 70 09	10
antraciet mat, gelakt	1437 70 06	10
alulook mat, gelakt	1437 70 03	10
edelstaal mat, gelakt	1437 70 04	10



Wip 3-voudig

Passend bij	Bestelnr.	Pagina
Uitschakelaar 3-voudig	6330 23	43

Uitvoering	Bestelnr.	Verp.
polarwit glanzend	1465 70 09	10
antraciet mat, gelakt	1465 70 06	10
aluminium, geëloxeerd	1465 70 03	10
edelstaal mat, gelakt	1465 70 04	10

Centraaldelen voor trekschakelaars/-impulsdrukkers

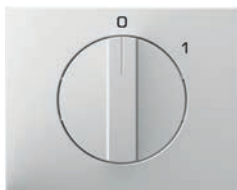


Centraaldeel voor trekschakelaar/-impulsdrukker

Passend bij	Bestelnr.	Pagina
Trekschakelaars/-impulsdrukkers		vanaf 43

Uitvoering	Bestelnr.	Verp.
polarwit glanzend	1147 70 09	10
antraciet mat, gelakt	1147 70 06	10

Centraaldelen voor draaischakelaars



Centraaldeel voor draaischakelaar

– met opdruk “0 - 1”

Uitvoering

- polarwit glanzend
- antraciet mat, gelakt
- aluminium, geëloxeerd
- edelstaal

Passend bij
Draaischakelaar 2-polig uit

Bestelnr.
3862 ..

Pagina
45

Bestelnr.

Verp.

- 1150 71 09**
- 1150 71 06**
- 1150 71 03**
- 1150 71 04**

- 1
- 1
- 1
- 1

Centraaldelen voor sleutelschakelaars/-impulsdrukkers



Gemarkeerde artikelen zijn alleen in combinatie met de afdichtingsset, art.nr. 1010 70 00, geschikt voor waterdichte inbouwinstallatie IP44.



Centraaldeel voor sleutelschakelaar/-impulsdrukker

– voor centrale sloten

Uitvoering

- polarwit glanzend
- antraciet mat, gelakt
- alulook mat, gelakt
- edelstaal mat, gelakt

Passend bij
Sleutelschakelaars/-impulsdrukkers
Sleutelcilinder

Bestelnr.
1818 ..

Pagina
vanaf 46
90

Optie
Afdichtingsset voor sleutelschakelaars/-impulsdrukkers

vanaf 402

Bestelnr.

Verp.

- 1505 70 09**
- 1505 70 06**
- 1505 70 03**
- 1505 70 04**

- 10
- 10
- 10
- 10

Tijdschakelklokken



Centraaldeel voor mechanische tijdschakelklok

Uitvoering

- met tijdschaal 15 min**
- polarwit glanzend
- antraciet mat, gelakt
- aluminium, geëloxeerd
- edelstaal

Passend bij
Mechanische tijdschakelklok

Bestelnr.

Pagina
vanaf 48

Bestelnr.

Verp.

met tijdschaal 120 min

- polarwit glanzend
- antraciet mat, gelakt
- aluminium, geëloxeerd
- edelstaal

- 1634 71 09**
- 1634 71 06**
- 1634 71 03**
- 1634 71 04**

- 1
- 1
- 1
- 1



Tijdschakelklok comfort voor sensoren

– Display



i 726

- 2 onafhankelijke programmageheugens voor werkdagen/vakantie
- mogelijkheid tot aansluiten van RolloTec helderheids-sensor voor schemergestuurd inschakelen
- astroprogramma voor schakelen bij zonsopgang/-ondergang
- met vooraf ingesteld basisprogramma
- met week- en dagprogramma
- tijdschakelklok is na het opladen ook in gedemonteerde toestand programmeerbaar

Passend bij
Element voor tijdschakelklok

Bestelnr.
2948

Pagina
50

Uitvoering

- polarwit glanzend
- antraciet mat, gelakt
- alulook mat, gelakt
- edelstaal mat, gelakt

Bestelnr.

Verp.

- 1738 71 09**
- 1738 71 06**
- 1738 71 03**
- 1738 71 04**

- 1
- 1
- 1
- 1





Tijdschakelklok comfort

i 726

- Display



- 2 onafhankelijke programmageheugens voor werkdagen/vakantie
- astroprogramma voor schakelen bij zonsopgang/ondergang
- met vooraf ingesteld basisprogramma
- met week- en dagprogramma

Passend bij	Bestelnr.	Pagina
Element voor tijdschakelklok	2948	50

Uitvoering	Bestelnr.	Verp.
polarwit glanzend	1736 71 09	1
antraciet mat, gelakt	1736 71 06	1
alulook mat, gelakt	1736 71 03	1
edelstaal mat, gelakt	1736 71 04	1



Tijdschakelklok Easy

i 726

- Display



- 2 programmablokken ma - vr en za - zo
- eenvoudig programmeren van de schakeltijden
- programmeerbaar gedurende ca. 4 uur na demontage van het inbouwelement
- met snelprogrammeermodus

Passend bij	Bestelnr.	Pagina
Element voor tijdschakelklok	2948	50

Uitvoering	Bestelnr.	Verp.
polarwit glanzend	1735 70 09	1
antraciet mat, gelakt	1735 70 06	1
alulook mat, gelakt	1735 70 03	1
edelstaal mat, gelakt	1735 70 04	1



Berker.Net

Toetsen voor schakelaars/dimmers



Drukknop verlichting, opzetmodule, 1-voudig

Bedrijfsspanning via inbouwelement - met 2-vlaksbediening
- laag energieverbruik

Passend bij	Bestelnr.	Pagina
Elektronische schakelaar, inbouwmodule, 1-voudig	8512 11 00	64
Relaischakelaar, inbouwmodule	8512 12 00	64
Conventionele dimmer, inbouwmodule	8542 11 00	65
Universele zelflerende dimmer, inbouwmodule, 1-voudig	8542 12 00	66

Uitvoering	Bestelnr.	Verp.
polarwit glanzend	8514 11 79	1
antraciet mat, gelakt	8514 11 75	1
alulook mat, gelakt	8514 11 77	1
edelstaal mat, gelakt	8514 11 73	1



Drukknop verlichting, opzetmodule, 2-voudig

Bedrijfsspanning via inbouwelement - met 2-vlaksbediening per serie
- laag energieverbruik

Passend bij	Bestelnr.	Pagina
Elektronische schakelaar, inbouwmodule, 2-voudig	8512 22 00	65
Universele zelflerende dimmer, inbouwmodule, 2-voudig	8542 21 00	66

Uitvoering	Bestelnr.	Verp.
polarwit glanzend	8514 21 79	1
antraciet mat, gelakt	8514 21 75	1
alulook mat, gelakt	8514 21 77	1
edelstaal mat, gelakt	8514 21 73	1



Bewegingsmelderopzetelementen



IR bewegingsmelder comfort

Nalooptijd, instelbaar

≈ 10 s ... 30 min

- met geheugenfunctie voor aanwezigheidssimulatie
- met leerfunctie voor de aanspreekbaarheid door middel van toetsbediening
- met toetsvergrendeling
- partyfunctie voor het gedurende 2 uur inschakelen
- met toets voor aan/uit/automatisch
- korte activering met immuniteitstijd (bijv. voor trappen-huisverlichting-/stroomstootschakelingen)
- laag energieverbruik

Passend bij Inbouwelementen	Bestelnr.	Pagina vanaf 98
Bestelnr.		Verp.

Uitvoering

Montagehoogte nominaal 1,1 m

polarwit glanzend	8534 12 79	1
antraciet mat, gelakt	8534 12 75	1
alulook mat, gelakt	8534 12 77	1
edelstaal mat, gelakt	8534 12 73	1

Montagehoogte nominaal 2,2 m

polarwit glanzend	8534 22 79	1
antraciet mat, gelakt	8534 22 75	1
alulook mat, gelakt	8534 22 77	1
edelstaal mat, gelakt	8534 22 73	1



Bewegingsmelder

Nalooptijd

≈ 180 s

- met geheugenfunctie voor aanwezigheidssimulatie
- met leerfunctie voor de aanspreekbaarheid door middel van toetsbediening
- met toetsvergrendeling
- partyfunctie voor het gedurende 2 uur inschakelen
- met toets voor aan/uit/automatisch
- laag energieverbruik

Passend bij Inbouwelementen	Bestelnr.	Pagina vanaf 98
Bestelnr.		Verp.

Uitvoering

Montagehoogte nominaal 1,1 m

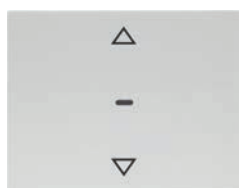
polarwit glanzend	8534 11 79	1
antraciet mat, gelakt	8534 11 75	1
alulook mat, gelakt	8534 11 77	1
edelstaal mat, gelakt	8534 11 73	1

Montagehoogte nominaal 2,2 m

polarwit glanzend	8534 21 79	1
antraciet mat, gelakt	8534 21 75	1
alulook mat, gelakt	8534 21 77	1
edelstaal mat, gelakt	8534 21 73	1



Jaloezie-opzetmodules



Druknop jaloeziebediening, opzetmodule

Nalooptijd, instelbaar

0 s ... 500 s

Omschakeltijd bij richtingswisseling

< 0,6 s

Minimale lamelversteltijd

≈ 150 ms

Jaloezielooptijd

2 min

- laag energieverbruik
- met opgedrukt pijlsymbool

Passend bij Jaloezieschakelmodule	Bestelnr.	Pagina 134
	8522 11 00	

Uitvoering

Bestelnr.	Verp.	
polarwit glanzend	8524 11 79	1
antraciet mat, gelakt	8524 11 75	1
alulook mat, gelakt	8524 11 77	1
edelstaal mat, gelakt	8524 11 73	1





Schakelklok jaloezieën, opzetmodule

- Display



Omschakeltijd bij richtingswisseling	< 0,6 s
Minimale lamelversteltijd	≈ 150 ms
Looptijd	2 min
Afwijkingen bij toepassing vakantieprogramma	± 15 min
Astro-tijdverschuiving	± 2 h
Reservetijd	≈ 24 h
Aantal schakeltijden voor op/neer	20

Besturing via apparaattoetsen en geprogrammeerde schakeltijden.


- laag energieverbruik
- astroprogramma voor schakelen bij zonsopgang/-ondergang met invoer van stad/provincie of coördinaten, individueel aanpasbaar
- vakantieprogramma voor willekeurige variatie van de schakeltijden in automatisch bedrijf
- aanduiding van de compatibiliteit op het display van opzet/eenheid
- LCD-display brandt tijdens de bediening
- contrast LC-display instelbaar
- 2 onafhankelijk van elkaar vooraf ingestelde programmegeheugens individueel aanpasbaar
- met automatische zomer-/wintertijdschakeling (uitschakelbaar)
- met schakeling handmatig/automatisch bedrijf

Passend bij	Bestelnr.	Pagina
Jaloezieschakelmodule	8522 11 00	134
Uitvoering	Bestelnr.	Verp.
polarwit glanzend	8574 11 79	1
antraciet mat, gelakt	8574 11 75	1
alulook mat, gelakt	8574 11 77	1
edelstaal mat, gelakt	8574 11 73	1



Afdekkingen voor dimmers

Centraaldelen voor draaidimmers

 Gemarkeerde artikelen zijn alleen in combinatie met de afdichtingsset, art.nr. 1010 72 00, geschikt voor waterdichte inbouwinstallatie IP44.



Centraaldeel voor draaidimmer

- Regelknop



Asmaat Ø

4 mm

Passend bij	Bestelnr.	Pagina
Draaidimmers		vanaf 54
DALI-draaipotentiometer		vanaf 59
1 - 10 V draaipotentiometer		vanaf 60
Optie		
Afdichtingsset voor wandcontactdozen/centraaldelen		vanaf 402

Uitvoering	Bestelnr.	Verp.
polarwit glanzend	1135 70 09	10
antraciet mat, gelakt	1135 70 06	10
aluminium, geëloxeerd	1135 70 03	10
edelstaal	1135 70 04	10

Toetsen



Toets voor serie-impulsdimmer

i 729

Passend bij	Bestelnr.	Pagina
Serie-impulsdimmer (R, L, C)	2901	62

Uitvoering	Bestelnr.	Verp.
polarwit glanzend	# 1765 70 09	1
antraciet mat, gelakt	# 1765 70 06	1
aluminium, geëloxeerd	# 1765 70 03	1
edelstaal	# 1765 70 04	1



BLC - Berker Light Control

BLC toetsen



BLC-toets

i 731

Passend bij	Bestelnr.	Pagina
BLC schakelaars		vanaf 68
BLC dimmers		vanaf 71
BLC inbouwelement voor trappenhuisverlichting	2934 10	70
BLC-bijpost	2907	72

Uitvoering	Bestelnr.	Verp.
polarwit glanzend	# 1761 70 09	1
antraciet mat, gelakt	# 1761 70 06	1
aluminium, geëloxeerd	# 1761 70 03	1
edelstaal	# 1761 70 04	1



BLC bewegingsmelders



BLC bewegingsmelder comfort 1,1 m

i 734

Nalooptijd, instelbaar	≈ 10 s ... 30 min	- met leerfunctie voor de aanspreekgevoeligheid
Detectiehoek	180 °	- met schakelaar voor uit/automatisch/aan
		- korte activering met immuniteitstijd (bijv. voor bel)
		- met afdekenster voor begrenzing van detectiehoek tot 90°

Passend bij	Bestelnr.	Pagina
BLC schakelaars		vanaf 68
BLC dimmers		vanaf 71
BLC inbouwelement voor trappenhuisverlichting	2934 10	70
BLC bijpost voor bewegingsmelder	2908	106

Uitvoering	Bestelnr.	Verp.
Montagehoogte nominaal 1,1 m		
polarwit glanzend	# 1784 70 09	1
antraciet mat, gelakt	# 1784 70 06	1
alulook mat, gelakt	# 1784 70 03	10
edelstaal mat, gelakt	# 1784 70 04	1



BLC IR-bewegingsmelder comfort 2,2 m met handzender

i 735

Nalooptijd, instelbaar	≈ 10 s ... 60 min	- met 2 toetsen voor constant aan (led groen), constant uit (led rood) en automatisch
Detectiehoek	180 °	- met detectie- en IR-ontvangst-led rood, en IR-bevestigings-led groen
		- met leerfunctie voor de inschakelhelderheid
		- aanwezigheidssimulatie via afstandsbediening: oproepen van de schakelprocessen van de laatste 7 dagen
		- hotelbedrijf via afstandsbediening: zonder beweging wordt naar 20 % gedimd
		- korte activering met immuniteitstijd (bijv. voor bel) via afstandsbediening
		- testbedrijf via afstandsbediening: aanspreekgevoeligheid 100%, nalooptijd 1 s en dagstand

Leveringsomvang:
- BLC IR-bewegingsmelder comfort
- IR handzender

Passend bij	Bestelnr.	Pagina
BLC schakelaars		vanaf 68
BLC dimmers		vanaf 71
BLC inbouwelement voor trappenhuisverlichting	2934 10	70
BLC bijpost voor bewegingsmelder	2908	106
Reserve		
Handzender voor BLC IR-bewegingsmelder	2770	111

Uitvoering	Bestelnr.	Verp.
Montagehoogte nominaal 2,2 m		
polarwit glanzend	# 1789 70 09	1
antraciet mat, gelakt	# 1789 70 06	1
alulook mat, gelakt	# 1789 70 03	1
edelstaal mat, gelakt	# 1789 70 04	1





BLC bewegingsmelder

i 734

Nalooptijd
Detectiehoek

≈ 2 min
180 °

Passend bij
BLC schakelaars
BLC dimmers
BLC inbouwelement voor trappenhuisverlichting
BLC bijpost voor bewegingsmelder

Bestelnr.
2934 10
2908

Pagina
vanaf 68
vanaf 71
70
106

Uitvoering

Bestelnr.

Verp.

Montagehoogte nominaal 1,1 m

polarwit glanzend ¹⁾	# 1783 70 09	1
antraciet mat, gelakt ¹⁾	# 1783 70 06	1
alulook mat, gelakt ¹⁾	# 1783 70 03	1
edelstaal mat, gelakt ¹⁾	# 1783 70 04	1

Montagehoogte nominaal 2,2 m

polarwit glanzend	# 1788 70 09	1
antraciet mat, gelakt	# 1788 70 06	1
alulook mat, gelakt	# 1788 70 03	1
edelstaal mat, gelakt	# 1788 70 04	1

¹⁾ met afdekvenster voor begrenzing van detectiehoek tot 90°



BLC bewegingsmelder comfort IP44

i 734

Nalooptijd, instelbaar
Detectiehoek

≈ 10 s ... 30 min
180 °

- met leerfunctie voor de aanspreekgevoeligheid
- met afdekvenster voor begrenzing van detectiehoek tot 90°

Passend bij
BLC schakelaars
BLC dimmers
BLC inbouwelement voor trappenhuisverlichting
BLC bijpost voor bewegingsmelder

Bestelnr.
2934 10
2908

Pagina
vanaf 68
vanaf 71
70
106

Uitvoering

Bestelnr.

Verp.

Montagehoogte nominaal 1,1 m

polarwit glanzend	# 1784 71 09	1
antraciet mat, gelakt	# 1784 71 06	1

Montagehoogte nominaal 2,2 m

polarwit glanzend	# 1787 71 09	1
antraciet mat, gelakt	# 1787 71 06	1

IP44



BLC bewegingsmelder IP44

i 734

Nalooptijd
Detectiehoek

≈ 2 min
180 °

- met afdekvenster voor begrenzing van detectiehoek tot 90°

Passend bij
BLC schakelaars
BLC dimmers
BLC inbouwelement voor trappenhuisverlichting
BLC bijpost voor bewegingsmelder

Bestelnr.
2934 10
2908

Pagina
vanaf 68
vanaf 71
70
106

Uitvoering

Bestelnr.

Verp.

Montagehoogte nominaal 1,1 m

polarwit glanzend	# 1783 71 09	1
antraciet mat, gelakt	# 1783 71 06	1

Montagehoogte nominaal 2,2 m

polarwit glanzend	# 1786 71 09	1
antraciet mat, gelakt	# 1786 71 06	1

IP44



Afdekkingen voor jaloezieschakelaars/-impulsdrukkers

Wippen met opdruk



Wip 2-voudig met opgedrukt pijlsymbool

- ook voor KNX-toepassingen: impulsdrukker 2-voudig
- voor jaloezieschakelaar/-impulsdrukker

Uitvoering	Bestelnr.	Bestelnr.	Pagina vanaf 126
polarwit glanzend	1435 71 09		10
antraciet mat, gelakt	1435 71 06		10
aluminium, geëloxeerd	1435 71 03		10
edelstaal	1435 71 04		10



Wip 2-voudig met opgedrukt pijlsymbool

- ook voor KNX-toepassingen: groepsimpulsdrukker 2-voudig

Uitvoering	Bestelnr.	Bestelnr.	Pagina 41
polarwit glanzend	1435 72 09		10
antraciet mat, gelakt	1435 72 06		10
aluminium, geëloxeerd	1435 72 03		10
edelstaal	1435 72 04		10

Centraaldelen voor jaloeziedraaischakelaars



Gemarkeerde artikelen zijn alleen in combinatie met de afdichtingsset, art.nr. 1010 72 00, geschikt voor waterdichte inbouwinstallatie IP44.



Centraaldeel met draaiknop voor jaloezie-draaischakelaar

- met opdruk

Uitvoering	Bestelnr.	Bestelnr.	Pagina vanaf 128
polarwit glanzend	1077 71 09		1
antraciet mat, gelakt	1077 71 06		1
aluminium, geëloxeerd	1077 71 03		1
edelstaal	1077 71 04		1

Centraaldelen voor jaloezie-sleutelschakelaars/-impulsdrukkers



Gemarkeerde artikelen zijn alleen in combinatie met de afdichtingsset, art.nr. 1010 70 00, geschikt voor waterdichte inbouwinstallatie IP44.



Centraaldeel met slot en tastborgfunctie voor jaloezieschakelaar

- Sleutel in 0-stand uitneembaar



- met opdruk
- met 2 sleutels

Uitvoering	Bestelnr.	Bestelnr.	Pagina 129
polarwit glanzend	1079 71 09		1
antraciet mat, gelakt	1079 71 06		1
aluminium, geëloxeerd	1079 71 03		1
edelstaal	1079 71 04		1


Centraaldeel met slot en tastborgfunctie voor jaloezieschakelaar

- Sleutel in 3 standen uitneembaar



- met opdruk
- met 2 sleutels

Passend bij	Bestelnr.	Pagina
Jaloezieschakelaar 1-polig voor centraal-deel met slot	3851	129
Jaloezieschakelaar 2-polig voor centraal-deel met slot	3852	129

Uitvoering	Bestelnr.	Verp.
polarwit glanzend	1079 72 09	1
antraciet mat, gelakt	1079 72 06	1
aluminium, geëloxeerd	1079 72 03	1
edelstaal	1079 72 04	1


Centraaldeel met slot en tastfunctie voor jaloezieschakelaar

- Sleutel in 0-stand uitneembaar



- met opdruk
- met 2 sleutels

Passend bij	Bestelnr.	Pagina
Jaloezieschakelaar 1-polig voor centraal-deel met slot	3851	129
Jaloezieschakelaar 2-polig voor centraal-deel met slot	3852	129

Uitvoering	Bestelnr.	Verp.
polarwit glanzend	1079 73 09	1
antraciet mat, gelakt	1079 73 06	1
aluminium, geëloxeerd	1079 73 03	1
edelstaal	1079 73 04	1


Centraaldeel voor jaloezie-sleutelschakelaar/sleutelschakelaar

- met opdruk
- voor sluitcilinder
- voor centrale sloten

Passend bij	Bestelnr.	Pagina
Jaloezieschakelaar 1-polig voor sleutelcilinder	3821 20	131
Jaloezieschakelaar 2-polig voor sluitcilinder	3822 10	132
Jaloezie-impulsdrukker 1-polig voor sluitcilinder	3831 ..	132
Jaloezie-impulsdrukker 2-polig voor sluitcilinder	3832 10	132
Sleutelcilinder	1818 ..	90
Optie Afdichtingsset voor sleutelschakelaars/-impulsdrukkers		vanaf 402

Uitvoering	Bestelnr.	Verp.
polarwit glanzend	1504 71 09	10
antraciet mat, gelakt	1504 71 06	10
alulook mat, gelakt	1504 71 03	10
edelstaal mat, gelakt	1504 71 04	10

Regelaars en afdekkingen HVAC

Thermostaten



Thermostaat, maakcontact, met centraaldeel

i 759

- Tijdgestuurd



Nominale spanning	230 V~
Frequentie	50 Hz
Opgenomen vermogen	≈ 1,2 W
Reservetijd lithiumcel [jaren]	≈ 10

- bij vloerverwarming regeling d.m.v. kamer- en/of vloer-temperatuur mogelijk
- voor verwarmen of koelen
- voor kamer- en vloerverwarmingen
- met zelfregelende temperatuurcurve

Passend bij	Bestelnr.	Pagina
Thermo-aandrijving 230 V	7590 00 76	142
Optie		
Temperatuursensor	161	146

Uitvoering	Bestelnr.	Verp.
polarwit glanzend	2044 71 09	1
antraciet mat	2044 71 06	1
alulook mat, gelakt	2044 71 03	1
edelstaal, gelakt	2044 71 04	1



Thermostaat, maakcontact, met centraaldeel, voor vloerverwarming

i 758

- Aan-/uitschakelaar
- Externe temperatuursensor



Nominale spanning	250 V~
Frequentie	50/60 Hz

Passend bij	Bestelnr.	Pagina
Thermo-aandrijving 230 V	7590 00 76	142
Reserve		
Temperatuursensor	161	146

Uitvoering	Bestelnr.	Verp.
polarwit glanzend	2034 71 09	1
antraciet mat, gelakt	2034 71 06	1
alulook mat, gelakt	2034 71 03	1
edelstaal mat, gelakt	2034 71 04	1



Thermostaat, verbreekcontact, met centraaldeel

i 758

- Aan-/uitschakelaar



Nominale spanning	250 V~
Frequentie	50/60 Hz

Passend bij	Bestelnr.	Pagina
Thermo-aandrijving 230 V	7590 00 76	142

Uitvoering	Bestelnr.	Verp.
polarwit glanzend	2030 71 09	1



Thermostaat, verbreekcontact, met centraaldeel, 24 V AC/DC

i 758

- Aan-/uitschakelaar



Nominale spanning	24 V~/24 V=
Frequentie	50/60 Hz

Passend bij	Bestelnr.	Pagina
Stelaandrijving 24 V AC/DC	7590 00 77	142

Uitvoering	Bestelnr.	Verp.
polarwit glanzend	2031 71 09	1
antraciet mat, gelakt	2031 71 06	1
alulook mat, gelakt	2031 71 03	1
edelstaal mat, gelakt	2031 71 04	1



Centralplaten voor sensorelement

Centraalplaat voor sensorelement

Niet geschikt voor wipimpulsschakelaars.

Let op:
Alleen met tussenring voor de centraalplaat van het programma te gebruiken.
Tekstveld niet toepasbaar.


Passend bij
Tussenringen
Sensorelement

Bestelnr.
7594 10 01

Pagina
vanaf 396
141

Uitvoering	Bestelnr.	Verp.
polarwit glanzend	7594 04 09	1
antraciet mat	7594 04 85	1
edelstaal mat, gelakt	7594 04 03	1

Centraaldelen voor airconditioning-/ventilatorregeling

 Gemarkeerde artikelen zijn alleen in combinatie met de afdichtingsset, art.nr. 1010 72 00, geschikt voor waterdichte inbouwinstallatie IP44.

Centraaldeel met draaiknop voor 3-standenschakelaar



Passend bij
3-standenschakelaar

Bestelnr.

Pagina
vanaf 143

Optie
Afdichtingsset voor wandcontactdozen/centraaldeelen

vanaf 402

Uitvoering

Bestelnr.

Verp.

zonder 0-stand, met opdruk 2-1-3

polarwit glanzend	1088 71 09	1
antraciet mat, gelakt	1088 71 06	1
aluminium, geëloxeerd	1088 71 03	1
edelstaal	1088 71 04	1

met 0-stand opdruk 0-1-2-3

polarwit glanzend	1087 71 09	1
antraciet mat, gelakt	1087 71 06	1
aluminium, geëloxeerd	1087 71 03	1
edelstaal	1087 71 04	1



Centraaldeel voor toerentalregelaar

- Regelknop

- met opgedrukt regelsymbool



Asmaat Ø

4 mm

Passend bij
Toerentalregelaar

Bestelnr.
2968 01

Pagina
144

Optie
Afdichtingsset voor wandcontactdozen/centraaldeelen

vanaf 402

Uitvoering

Bestelnr.

Verp.

polarwit glanzend	1135 72 09	10
antraciet mat, gelakt	1135 72 06	10
aluminium, geëloxeerd	1135 72 03	10
edelstaal	1135 72 04	10



Communicatie-/multimediatechniek

- aanwijzingen voor passende artikelen van externe leveranciers zie hoofdstuk "Communicatie-/multimediatechniek" (vanaf p. 154)

Afdekkingen voor data-/telecommunicatie



Centraaldeel met dubbele RJ-uitsparing

- ook voor KNX-toepassingen: data-interface USB inbouw

Passend bij	Bestelnr.	Pagina
RJ-datacontactdozen		vanaf 161
USB oplaadcontactdoos 230 V	2600 0 ..	179
Mono-luidsprekerwandcontactdoos	4572 0 ..	180
Stereo-luidsprekerwandcontactdoos	4573 0 ..	180

Uitvoering	Bestelnr.	Verp.
polarwit glanzend	1035 70 09	10
antraciet mat, gelakt	1035 70 06	10
aluminium, geëloxeerd	1035 70 03	10
edelstaal	1035 70 04	10



Centraalplaat met dubbele uitsparing voor RJ, audio en USB

- Uitbreekbaar



Let op:
 Alleen met tussenring voor de centraalplaat van het gekozen design te gebruiken.

- ook voor KNX-toepassingen: data-interface USB inbouw
- 1 opening uitbreekbaar
- tekstveld invoegbaar

Passend bij	Bestelnr.	Pagina
RJ-datacontactdozen		vanaf 161
Tussenringen		vanaf 396
USB oplaadcontactdoos 230 V	2600 0 ..	179
Stereo-luidsprekerwandcontactdoos	4573 ..	180
Mono-luidsprekerwandcontactdoos	4572 ..	180

Uitvoering	Bestelnr.	Verp.
polarwit glanzend	1458 09	10



Centraaldeel voor PTT-telefooncontactdoos

- universeel voor in handel verkrijgbare PTT-telefooncontactdozen

Uitvoering	Bestelnr.	Verp.
polarwit glanzend	61 1026 70 09	10
antraciet mat, gelakt	61 1026 70 06	10



Centraaldeel voor RTT-telefooncontactdoos (België)

Uitvoering	Bestelnr.	Verp.
polarwit glanzend	67 1025 70 09	10
antraciet mat, gelakt	67 1025 70 06	10
aluminium, geëloxeerd	67 1025 70 03	10
edelstaal	67 1025 70 04	10



Centraaldeel voor RJ-datacontactdoos

- voor 1-voudige wandcontactdoos cat.3, cat.5e en cat.6_A iso
- met 45° uitgang

Passend bij	Bestelnr.	Pagina
RJ-datacontactdozen 1-voudig		vanaf 157

Uitvoering	Bestelnr.	Verp.
polarwit glanzend	1407 70 09	10
antraciet mat, gelakt	1407 70 06	10
aluminium, geëloxeerd	1407 70 03	10
edelstaal	1407 70 04	10



Centraalplaat voor RJ-datacontactdoos

Let op:
 Alleen met tussenring voor de centraalplaat van het gekozen design te gebruiken.

- voor 1-voudige wandcontactdoos cat.3, cat.5e en cat.6_A iso
- met 45° uitgang
- tekstveld invoegbaar

Uitvoering
 polarwit glanzend

Passend bij	Bestelnr.	Pagina
RJ-datacontactdozen 1-voudig		vanaf 157
Tussenringen		vanaf 396
Bestelnr.		Verp.
1468 09		10



Centraaldeel voor RJ-datacontactdoos 2-voudig

- voor 2-voudige wandcontactdoos cat.3, cat.5e en cat.6_A iso
- met 45° uitgang

Uitvoering
 polarwit glanzend
 antraciet mat, gelakt
 aluminium, geëloxeerd
 edelstaal

Passend bij	Bestelnr.	Pagina
RJ-datacontactdozen 2-voudig		vanaf 159
Bestelnr.		Verp.
1409 70 09		10
1409 70 06		10
1409 70 03		10
1409 70 04		10



Centraalplaat voor RJ-datacontactdoos 2-voudig

Let op:
 Alleen met tussenring voor de centraalplaat van het gekozen design te gebruiken.

- voor 2-voudige wandcontactdoos cat.3, cat.5e en cat.6_A iso
- met 45° uitgang
- tekstveld invoegbaar

Uitvoering
 polarwit glanzend

Passend bij	Bestelnr.	Pagina
RJ-datacontactdozen 2-voudig		vanaf 159
Tussenringen		vanaf 396
Bestelnr.		Verp.
1469 09		10



Centraaldeel met stofschuifje

- Tekstveld



Tekstveldhoogte geschikt voor P-touch 6 mm-stroken.

- voor draagplaten met gekleurde bevestiging 1-voudig, bestelnr. 4540 .., zie hoofdstuk "Communicatie-/multimediatechniek" (vanaf p. 154)

Uitvoering
 polarwit glanzend
 antraciet mat, gelakt
 alulook mat, gelakt
 edelstaal mat, gelakt

Bestelnr.	Verp.
1170 70 09	10
1170 70 06	10
1170 70 03	10
1170 70 04	10



Centraaldeel met 2 stofschuifjes

- Tekstveld



Tekstveldhoogte geschikt voor P-touch 6 mm-stroken.

- voor draagplaten met gekleurde bevestigingen 2-voudig, bestelnr. 4541 .., zie hoofdstuk "Communicatie-/multimediatechniek" (vanaf p. 154)

Uitvoering
 polarwit glanzend
 antraciet mat, gelakt
 alulook mat, gelakt
 edelstaal mat, gelakt

Bestelnr.	Verp.
1182 70 09	10
1182 70 06	10
1182 70 03	10
1182 70 04	10



Centraalplaat voor 3 MINI-COM-modules

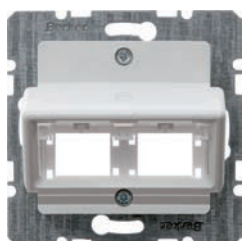
Let op:
Alleen met tussenring voor de centraalplaat van het gekozen design te gebruiken.

- met 30° uitgang
- voor Mini-Com jacks cat.3, cat. 5e, cat.6, cat.6 10Gig
- voor Mini-Com lichtgolvengeleider-module
- voor Mini-Com 3,5 mm stereo aansluitings-/koppelingsmodule
- voor Mini-Com BNC-connector-module
- voor Cinch-connector module
- voor Mini-Com D-subminiatur connector 15-polig
- voor Mini-Com F-stekker koppelings-module
- voor Mini-Com luidsprekerkabel / banaanstekker-module
- voor Mini-Com HDMI™ module, dubbele bus 1.3 type A
- voor Mini-Com S-videoaansluitings-/koppelings-module
- voor Mini-Com USB module, dubbele bus type A, USB 2.0 compatibel
- tekstveld invoegbaar
- voor 1-voudige Mini-Com blindmodule

Uitvoering	Bestelnr.	Verp.
polarwit glanzend	1427 09	10
antraciet mat	1427 16 06	10

Passend bij
Multimedia-modules
Tussenringen

Bestelnr. **Bestelnr.** **Pagina**
vanaf 629
vanaf 396



Centraalplaat voor enkele module Reichle&De-Massari

Let op:
Alleen met tussenring voor de centraalplaat van het gekozen design te gebruiken.

- met 30° uitgang
- voor LWL-module
- voor aansluitmodule RJ45 cat.5e en cat.6
- tekstveld invoegbaar

Uitvoering	Bestelnr.	Verp.
polarwit glanzend	1472 09	10
antraciet mat	1472 16 06	10

Passend bij
Tussenringen

Bestelnr. **Bestelnr.** **Pagina**
vanaf 396



Centraalplaat voor dubbele modules Reichle&De-Massari

Let op:
Alleen met tussenring voor de centraalplaat van het gekozen design te gebruiken.

- met 30° uitgang
- voor LWL-module
- voor aansluitmodule RJ45 cat.5e en cat.6
- tekstveld invoegbaar

Uitvoering	Bestelnr.	Verp.
polarwit glanzend	1461 09	10

Passend bij
Tussenringen

Bestelnr. **Bestelnr.** **Pagina**
vanaf 396



Centraalplaat 2-voudig voor AMP-Jacks

Inbouwmaat (b x h) ≈ 14,7 x 20,7 mm

Let op:
Alleen met tussenring voor de centraalplaat van het gekozen design te gebruiken.

- met 30° uitgang
- voor AMP LWL-koppelingen MT-RJ jacks
- voor AMP modulaire jacks Serie 110 Connect cat.3, cat.5, cat.5e, cat.6 en cat.6_A
- tekstveld invoegbaar

Uitvoering	Bestelnr.	Verp.
polarwit glanzend	1463 09	10
antraciet mat	1463 16 06	10

Passend bij
Tussenringen

Bestelnr. **Bestelnr.** **Pagina**
vanaf 396



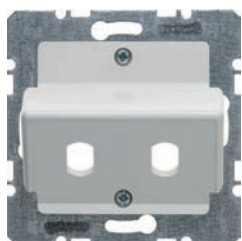
Centraalplaat 2-voudig voor Krone Jacks

Inbouwmaat (b x h) $\approx 14,7 \times 19,4$ mm

Let op:
Alleen met tussenring voor de centraalplaat van het gekozen design te gebruiken.

- met 30° uitgang
- voor 3M LWL-koppelingen Volition
- voor Krone LWL-koppelingen MT-RJ jacks
- voor Krone modulaire jacks cat.5, cat.5e en cat.6

Uitvoering	Bestelnr.	Pagina vanaf 396
polarwit glanzend	1464 09	10
antraciet mat	1464 16 06	10

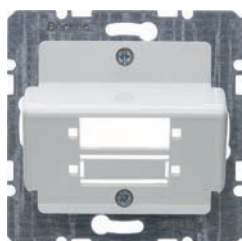


Centraalplaat voor LWL-koppelingen Simplex ST

Let op:
Alleen met tussenring voor de centraalplaat van het gekozen design te gebruiken.

- met 30° uitgang
- voor 2 LWL-koppelingen

Uitvoering	Bestelnr.	Pagina vanaf 396
polarwit glanzend, 2-voudig	1492 09	10



Centraalplaat voor LWL-koppelingen Duplex SC

Let op:
Alleen met tussenring voor de centraalplaat van het gekozen design te gebruiken.

- met 30° uitgang
- voor 1 of 2 LWL-koppelingen
- 1 opening uitbreikbaar

Uitvoering	Bestelnr.	Pagina vanaf 396
polarwit glanzend	1480 09	10

Afdekkingen voor antennewandcontactdozen



Centraaldeel voor antennewandcontactdoos met 2 (3) uitsparingen

- met uitbrekbare satellietingang

Uitvoering	Bestelnr.	Pagina vanaf 169
polarwit glanzend	1201 70 19	10
antraciet mat, gelakt	1201 70 16	10
aluminium, geëloxeerd	1201 70 13	10
edelstaal	1201 70 14	10



Centraalplaat voor antennewandcontactdoos met 4 uitsparingen (Ankaro)

Let op:
Alleen met tussenring voor de centraalplaat van het gekozen design te gebruiken.

- met 2 extra satellietuitgangen (F-connectoren)

Uitvoering	Bestelnr.	Pagina vanaf 396
polarwit glanzend	1484 09	10
antraciet mat	1484 16 06	10
alulook mat, gelakt	1484 70 03	10
edelstaal mat, gelakt	1484 04	10



Centraalplaat voor antennewandcontactdoos met 4 uitsparingen (Hirschmann)

Let op:
Alleen met tussenring voor de centraalplaat van het gekozen design te gebruiken.

– met 2 extra satellietuitgangen (F-connectoren)

Uitvoering	Bestelnr.	Bestelnr.	Pagina
polarwit glanzend	1483 09		10
antraciet mat	1483 16 06		10
alulook mat, gelakt	1483 70 03		10
edelstaal mat, gelakt	1483 04		10



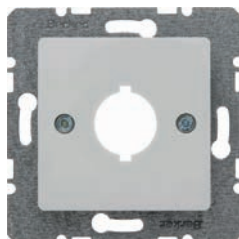
Centraalplaat voor breedband-modemdoos (Wisi)

Let op:
Alleen met tussenring voor de centraalplaat van het gekozen design te gebruiken.

– met extra multimedia-uitgang

Uitvoering	Bestelnr.	Bestelnr.	Pagina
polarwit glanzend	# 1439 09		10
antraciet mat	# 1439 16 06		10

Centralplaten voor meld- en besturingsapparaten



Centraalplaat met inbouwopening Ø 18,8 mm

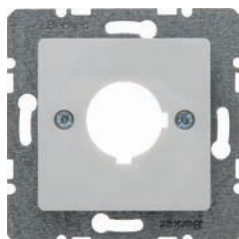
Schroefafstand 36 mm

– met uitsparing Ø 18,8 mm
– tekstveld invoegbaar

Let op:
Alleen met tussenring voor de centraalplaat van het gekozen design te gebruiken.

Passend bij Tussenringen	Bestelnr.	Pagina
Optie Potentialavereffeningsinbouwbus	4604 ..	719

Uitvoering	Bestelnr.	Bestelnr.	Pagina
polarwit glanzend	1431 09		10
antraciet mat	1431 16 06		10
alulook mat, gelakt	1431 70 03		10
edelstaal mat, gelakt	1431 04		10



Centraalplaat met inbouwopening Ø 22,5 mm

Schroefafstand 36 mm

– met uitsparing Ø 22,5 mm
– tekstveld invoegbaar

Let op:
Alleen met tussenring voor de centraalplaat van het gekozen design te gebruiken.

Passend bij Tussenringen	Bestelnr.	Pagina
Inbouwopening conform IEC 60947-5-1		vanaf 396

Uitvoering	Bestelnr.	Bestelnr.	Pagina
polarwit glanzend	1432 09		10
antraciet mat	1432 16 06		10
alulook mat, gelakt	1432 70 03		10
edelstaal mat, gelakt	1432 04		10

Tussenringen



Tussenring voor centraalplaat

– tekstveld invoegbaar

Uitvoering	Bestelnr.	Bestelnr.	Pagina
polarwit glanzend	1108 70 09		10
antraciet mat, gelakt	1108 70 06		10
alulook mat, gelakt	1108 70 03		10
edelstaal mat, gelakt	1108 70 04		10



Tekstveld voor tussening

Tekstveldhoogte geschikt voor P-touch 6 mm-stroken.

	Passend bij	Bestelnr.	Pagina vanaf 396
	Tussening voor centraalplaat		
Uitvoering	Bestelnr.		Verp.
polarwit glanzend	1905 00 69		10
alulook mat, gelakt	1905 70 03		10
edelstaal mat, gelakt	1905 70 04		10



Tussening met klapdeksel voor centraalplaat/ centraaldeel 50 x 50 mm

Tekstveldhoogte geschikt voor P-touch 6 mm-stroken.

- klapdeksel bij openen in eindstand te vergrendelen
- met opdruk
- voor centraaldelen andere leveranciers met buitenmaat 50 x 50 mm

	Bestelnr.	Verp.
Uitvoering		
polarwit glanzend	1154 71 09	10
antraciet mat, gelakt	1154 71 06	10
aluminium geëloxeerd	1154 71 03	10
edelstaal	1154 71 04	10

Adapterringen voor centraaldelen 50 x 50 mm



Adapterring voor centraaldeel 50 x 50 mm

**Let op:
Niet geschikt voor centraalplaten van Berker.**

Voor centraalstuk conform DIN 49075

- voor centraaldelen andere leveranciers met buitenmaat 50 x 50 mm

	Passend bij	Bestelnr.	Pagina vanaf 376
	Centraaldeel 50 x 50 mm voor aardlekschakelaar		
Uitvoering	Bestelnr.		Verp.
polarwit glanzend	1108 71 09		10
antraciet mat, gelakt	1108 71 06		10
alulook mat, gelakt	1108 71 03		10
edelstaal mat, gelakt	1108 71 04		10

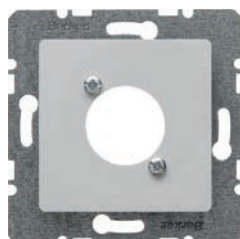
Afdekkingen audio



Centraaldeel voor luidsprekercontactdoos

- 1 opening uitbreikbaar

	Passend bij	Bestelnr.	Pagina
	Stereo-luidsprekerwandcontactdoos	4505 01	182
	Luidsprekercontactdoos High-End	4505 02	182
	Inbouwelement voor kleine connector	4505	182
Uitvoering	Bestelnr.		Verp.
polarwit glanzend	1184 70 09		10
antraciet mat, gelakt	1184 70 06		10
aluminium, geëloxeerd	1184 70 03		10
edelstaal	1184 70 04		10



Centraalplaat voor XLR-connector D-serie

Uitsparing Ø 23,6 mm
Schroefafstand (horizontaal/verticaal) 19/24 mm

- voor speakon-connectors en klinkstekkers

Let op:
Alleen met tussening voor de centraalplaat van het gekozen design te gebruiken.

	Passend bij	Bestelnr.	Pagina vanaf 396
	Tusseningen		
Uitvoering	Bestelnr.		Verp.
polarwit glanzend	1412 09		10
antraciet mat	1412 16 06		10

Video-wandcontactdozen



VGA contactdoos

i 775

Frequentiebereik video max. 160 MHz – met 15-polige D-subminiatur dubbele bus
Resolutie max. 1280 x 1024 px – S-VGA compatibel
– met 15-polige D-subminiatur bus (front)

Uitvoering	Bestelnr.	Verp.
met dubbele bus		
polarwit glanzend	33 1540 70 09	10
antraciet mat, gelakt	33 1540 70 06	10
alulook mat, gelakt	33 1540 70 03	10
edelstaal mat, gelakt	33 1540 70 04	10
aan achterzijde met schroeflifthekken		
polarwit glanzend ¹⁾	33 1541 70 09	10
antraciet mat, gelakt ¹⁾	33 1541 70 06	10
alulook mat, gelakt ¹⁾	33 1541 70 03	10
edelstaal mat, gelakt ¹⁾	33 1541 70 04	10

¹⁾ voor aansluiting op 15-aderige VGA-kabel aderdoorsnede (massief) max. 1,5 mm²

Multimedia contactdozen



3 x Cinch/S-video wandcontactdoos

i 778

Frequentiebereik audio 20 ... 20000 Hz – vergulde contacten
Frequentiebereik video max. 160 MHz – 1 Cinch-bus voor videoaansluiting (geel)
– 2 Cinch-bussen voor audioaansluiting (rood, wit)
– S-video-bus

Uitvoering	Bestelnr.	Verp.
polarwit glanzend	33 1532 70 09	10
antraciet mat, gelakt	33 1532 70 06	10
alulook mat, gelakt	33 1532 70 03	10
edelstaal mat, gelakt	33 1532 70 04	10



High Definition wandcontactdoos

i 778

Overdrachtssnelheid max. 8,16 Gbit/s – vergulde contacten
Resolutie max. 1920 x 1080 px – met HDMI™ dubbele stekker type A, ondersteunt
HDMI™ technologie (V 1.3 met Deep Color)

Uitvoering	Bestelnr.	Verp.
aan achterzijde met rechte bus		
polarwit glanzend	33 1542 70 09	10
antraciet mat, gelakt	33 1542 70 06	10
alulook mat, gelakt	33 1542 70 03	10
edelstaal mat, gelakt	33 1542 70 04	10
aan achterzijde met 90° gedraaide bus		
polarwit glanzend	33 1543 70 09	10
antraciet mat, gelakt	33 1543 70 06	10
alulook mat, gelakt	33 1543 70 03	10
edelstaal mat, gelakt	33 1543 70 04	10



Wandcontactdoos USB/audio 3,5 mm mini-Jack

i 778

Overdrachtssnelheid USB max. 480 Mbit/s – vergulde 3,5 mm mini-Jack stereo-bus
Frequentiebereik audio 20 ... 20000 Hz – USB-bus type A, USB 2.0 compatibel

Uitvoering	Bestelnr.	Verp.
polarwit glanzend	33 1539 70 09	10
antraciet mat, gelakt	33 1539 70 06	10
alulook mat, gelakt	33 1539 70 03	10
edelstaal mat, gelakt	33 1539 70 04	10

Consumentenelektronica



Berker Radio Touch

- Luidspreker



Bedrijfsspanning	230 V~
Frequentie	50/60 Hz
Frequentiebereik	87,5 ... 108 MHz
Afmetingen display (b x h)	35 x 28 mm
Aderdoorsnede	max. 2,5 mm ²
Inbouwdiepte	33 mm

- stereo FM-radio met RDS-indicatie
- bediening via touch-display
- verlicht grafisch touch-display
- tijd- en datumindicatie
- incl. 1 luidspreker
- bijpostingang voor separate in-/uitschakeling
- externe audio-ingang bijv. voor mp3-speler of docking-station

	Bestelnr.	Pagina
Passend bij		
Optie		
Docking station voor iPod en iPhone* t/m versie 4		vanaf 400
Luidspreker		vanaf 399
Uitvoering	Bestelnr.	Verp.
polarwit glanzend	2880 70 09	1
antraciet mat, gelakt	2880 70 06	1
alulook mat, gelakt	2880 70 03	1
edelstaal mat, gelakt	2880 70 04	1



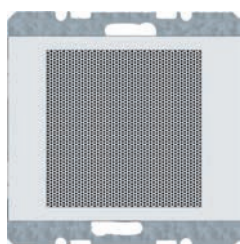
Berker Radio Touch

Bedrijfsspanning	230 V~
Frequentie	50/60 Hz
Frequentiebereik	87,5 ... 108 MHz
Afmetingen display (b x h)	35 x 28 mm
Aderdoorsnede	max. 2,5 mm ²
Inbouwdiepte	33 mm

- stereo FM-radio met RDS-indicatie
- bediening via touch-display
- verlicht grafisch touch-display
- tijd- en datumindicatie
- bijpostingang voor separate in-/uitschakeling
- externe audio-ingang bijv. voor mp3-speler of docking-station

Voor gebruik van de radio moet minimaal één luidspreker worden aangesloten.

	Bestelnr.	Pagina
Passend bij		
Optie		
Docking station voor iPod en iPhone* t/m versie 4		vanaf 400
Luidspreker		vanaf 399
Uitvoering	Bestelnr.	Verp.
polarwit glanzend	2884 70 09	1
antraciet mat, gelakt	2884 70 06	1
alulook mat, gelakt	2884 70 03	1
edelstaal mat, gelakt	2884 70 04	1



Luidspreker

Aderdoorsnede (flexibel)	0,75 mm ²
Voorgemonteerde leiding	≈ 0,3 m
Inbouwdiepte	22,5 mm

- voorberekt, met 2-aderige, dubbelgeïsoleerde, flexibele kabel

	Bestelnr.	Pagina
Passend bij		
Berker Radio Touch		vanaf 399
Docking station voor iPod en iPhone* t/m versie 4		vanaf 400
Uitvoering	Bestelnr.	Verp.
polarwit glanzend	2882 70 09	1
antraciet mat, gelakt	2882 70 06	1
alulook mat, gelakt	2882 70 03	1
edelstaal mat, gelakt	2882 70 04	1





Docking station voor iPod en iPhone* t/m versie 4

Bedrijfsspanning	230 V~	- met 30-polige connector voor iPhone* tot versie 4S en iPod* Touch met gelijke interface
Frequentie	50/60 Hz	- toetsen voor volumeregeling
Uitgangsspanning	max. 3,5 V	- AUX-ingang voor audiobron (line- of koptelefoonuitgang) bijv. mp3-speler
Aantal luidsprekers (4 Ω)	1	- CinchStereo-uitgang voor aansluiting op de Berker Radio Touch
Aantal luidsprekers (8 Ω)	2	
Aantal luidsprekers (20 Ω)	5	
Inbouwdiepte	36 mm	

iPhones vanaf versie 5 met de juiste adapter te gebruiken.


* iPod en iPhone zijn gedeponeerde handelsmerken van Apple Inc.

Passend bij	Bestelnr.	Pagina
Berker Radio Touch		vanaf 399
Luidspreker		vanaf 399

Uitvoering	Bestelnr.	Verp.
polarwit glanzend	# 2883 70 09	1
alulook mat, gelakt	# 2883 70 03	1
edelstaal mat, gelakt	# 2883 70 04	1



Afdekkingen voor lichtsignalen

 Gemarkeerde artikelen zijn alleen in combinatie met de afdichtingsset, art.nr. 1010 72 00, geschikt voor waterdichte inbouwinstallatie IP44.



Centraaldeel voor drukknop/lichtsignaal E10

Uitsparing Ø	27,2 mm	- centraaldeel met steekbevestiging op inbouwelement
--------------	---------	--

Passend bij	Bestelnr.	Pagina
Kappen en impulsdrukknoppen		vanaf 86
Ledlampen E10		vanaf 85
Glimlamp E10		vanaf 86
Drukknop/lichtsignaal E10, maakcontact	5101 ..	79

Uitvoering	Bestelnr.	Verp.
polarwit glanzend	1165 70 09	10
antraciet mat, gelakt	1165 70 06	10
alulook mat, gelakt	1165 70 03	10
edelstaal mat, gelakt	1165 70 04	10



Centraaldeel voor lichtsignaal E14

Passend bij	Bestelnr.	Pagina
Kappen en impulsdrukknoppen		vanaf 86
Ledlampen E14		vanaf 86
Gloeilamp E14		vanaf 86
Lichtsignaal E14	5131 02	80
Optie Afdichtingsset voor wandcontactdozen/centraaldeelen		vanaf 402

Uitvoering	Bestelnr.	Verp.
polarwit glanzend	1167 70 09	10
antraciet mat, gelakt	1167 70 06	10
alulook mat, gelakt	1167 70 03	10
edelstaal mat, gelakt	1167 70 04	10



Lens voor led-oriëntatie-/signaallamp

- met bedrukt tekstveld "Bitte warten/Bitte eintreten" en "Do not disturb/make up room"
- met melkfolie voor eigen tekst

Passend bij	Bestelnr.	Pagina
Led-seinlicht	2952	81
Led-oriëntatielicht	2951	81

Uitvoering	Bestelnr.	Verp.
polarwit glanzend	1248 70 09	1
antraciet mat, gelakt	1248 70 06	1
alulook mat, gelakt	1248 70 03	1
edelstaal mat, gelakt	1248 70 04	1



Element voor info-lichtsignaal

i 754

Stroomopname	25 mA	- met transparante plaat
Ledvermogen	800 mW	- met 4 leds
Levensduur led	≈ 25000 h	- zeer lange levensduur

Bedrukte tekstfolies: "Nicht eintreten", "Besetzt", "Bitte eintreten", "Bitte Ruhe", "Bitte warten" meegeleverd.

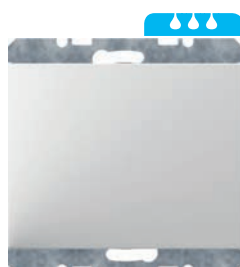
Passend bij
Venster voor infolichtsignaal
Info-lichtsignaal

Bestelnr.
1289 ..
2949

Pagina
87
82

Uitvoering	Bestelnr.	Verp.
polarwit glanzend	1345 70 09	1
antraciet mat, gelakt	1345 70 06	1
alulook mat, gelakt	1345 70 03	1
edelstaal mat, gelakt	1345 70 04	1

Toebehoren



Blindplaat met centraaldeel

- op draagplaat zonder uitsparing

Passend bij
Optie

Bestelnr.

Pagina

Afdichtingsset voor wandcontactdozen/centraaldeelen

vanaf 402

Uitvoering

Bestelnr.

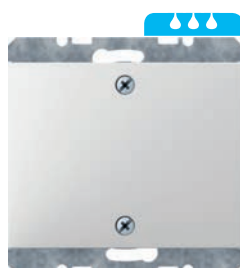
Verp.

zonder spreidklemmen

polarwit glanzend	1045 70 09	20
antraciet mat, gelakt	1045 70 06	20
aluminium, geëloxeerd	1045 70 03	20
edelstaal	1045 70 04	20

met sokkel en spreidklemmen

polarwit glanzend	67 1045 70 09	10
antraciet mat, gelakt	67 1045 70 06	10
aluminium, geëloxeerd	67 1045 70 03	10
edelstaal	67 1045 70 04	10



Blindplaat met centraaldeel, opschroefbaar

- op draagplaat met grote uitsparing
- met afdekkap voor schroeven
- zonder spreidklemmen
- voor individuele uitsparingen en boringen bij speciale installatie
- met inbouwruimte voor bijv. relais

Passend bij
Optie

Bestelnr.

Pagina

Afdichtingsset voor wandcontactdozen/centraaldeelen

vanaf 402

Uitvoering

Bestelnr.

Verp.

polarwit glanzend	1045 71 09	20
antraciet mat, gelakt	1045 71 06	20



Centraaldeel voor kabeluitgang

Passend bij
Kabeluitgang met beperkte inbouwdiepte
Kabeluitgang

Bestelnr.
4468
4470

Pagina
174
174

Uitvoering

Bestelnr.

Verp.

polarwit glanzend	1005 70 09	10
antraciet mat, gelakt	1005 70 06	10
alulook mat, gelakt	1005 70 03	10
edelstaal mat, gelakt	1005 70 04	10

Afdichtingen IP44

– installatie-instructies voor afdichtingssets zie installatie in vochtige ruimtes inbouw



Afdichtingsset voor wandcontactdozen/ centraaldeelen

Passend bij	Bestelnr.	Pagina
Centraaldelen voor draaidimmers		vanaf 385
Centraaldelen voor jaloeziedraaischakelaars		vanaf 388
Centraaldelen voor airconditioning-/ventilatorregeling		vanaf 391
Blindplaat met centraaldeel		vanaf 401
Afdekramen		vanaf 410
Centraaldeel voor lichtsignaal E14	1167 7 ..	81
SCHUKO-wandcontactdoos met klapdeksel	4751 7 ..	373
SCHUKO-wandcontactdoos met klapdeksel	4752 7 ..	374

Uitvoering	Bestelnr.	Verp.
transparant	1010 72 00	1



Afdichtingsset voor schakelaar/impulsdrukker

– ook voor KNX-toepassingen: impulsdrukker 1-voudig en groepsimpulsdrukker 1-voudig
– met IP44-bevestigingsdeel voor schroefmontage

Passend bij	Bestelnr.	Pagina
Wippen		vanaf 379
Wippen voor meerpolege wipchakelaars		vanaf 380
Wippen voor barrièrevrij wonen		vanaf 403
Afdekramen		vanaf 410

Uitvoering	Bestelnr.	Verp.
transparant	1010 71 00	1



Afdichtingsset voor sleutelschakelaars/- impulsdrukkers

Passend bij	Bestelnr.	Pagina
Afdekramen		vanaf 410
Centraaldeel voor jaloezie-sleutelschakelaar/sleutelschakelaar	1504 71 ..	133
Centraaldeel voor sleutelschakelaar/-impulsdrukker	1505 70 ..	47

Uitvoering	Bestelnr.	Verp.
transparant	1010 70 00	1

Hoteltoepassingen

Centraaldelen voor hotelkaartschakelaars



Hotelcard-centraaldeel voor impulsdrukker, met opdruk

– Rode lens



Kaartbreedte max. 54 mm

Andere opdruk op aanvraag.

– voor impulsdrukker voor hotelcard

Passend bij	Bestelnr.	Pagina
Impulsdrukkers voor hotelcard		vanaf 91

Uitvoering	Bestelnr.	Verp.
polarwit glanzend	1641 71 09	10
antraciet mat, gelakt	1641 71 06	10
alulook mat, gelakt	1641 71 03	10
edelstaal mat, gelakt	1641 71 04	10

Barrière vrij wonen



Onderstaande wippen voldoen aan DIN 18024-2 en DIN 18025-1 en -2.

Wandcontactdozen SCHUKO



SCHUKO-wandcontactdoos met klapdeksel voor barrière vrij wonen

i 725

- Voelbaar symbool
- Verhoogde aanraakbeveiliging

- klapdeksel bij openen in eindstand te vergrendelen
- voor barrière vrij wonen
- met steekklemmen



Nominale spanning 250 V~
Nominale stroom 16 A

Verbindingsklemmen conform IEC 60884-1
Schakelen zonder barrières conform DIN 18025



Uitvoering	Bestelnr.	Verp.
polarwit glanzend	4786 71 09	10

Wippen voor barrière vrij wonen

Gemarkeerde artikelen zijn alleen in combinatie met de afdichtingsset, art.nr. 1010 71 00, geschikt voor waterdichte inbouwinstallatie IP44.



Wip voor barrière vrij wonen

- Geleiding voor mondstaaf
- Lens



Beschermingsklasse IP44 is alleen in combinatie met bijbehorende glim-, gloei- of led-elementen en afdichtingsset voor schakelaar/impulsdrukker gewaarborgd.

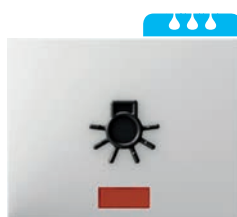
Transparante lenzen met symbool voor licht, bel en deur.
Transparante en rode lenzen zonder symbool.

Schakelen zonder barrières conform DIN 18025

- voor verlichting en controleschakeling
- voor wissel-/kruisschakelaar
- voor wipimpulsdrukker
- ook voor KNX-toepassingen: impulsdrukker 1-voudig en groepsimpulsdrukker 1-voudig
- voor barrière vrij wonen

Passend bij	Bestelnr.	Pagina
Wipschakelaars		vanaf 32
Wipimpulsdrukkers		vanaf 32
Optie		
Afdichtingsset voor schakelaar/impulsdrukker		vanaf 402

Uitvoering	Bestelnr.	Verp.
polarwit glanzend	1661 71 09	10



Wip voor barrière vrij wonen

- Voelbaar symbool licht
- Rode lens



Beschermingsklasse IP44 is alleen in combinatie met bijbehorende glim-, gloei- of led-elementen en afdichtingsset voor schakelaar/impulsdrukker gewaarborgd.

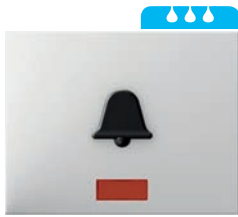
Niet geschikt voor wipimpulsschakelaars.

Schakelen zonder barrières conform DIN 18025

- voor verlichting en controleschakeling
- voor wissel-/kruisschakelaar
- voor wipimpulsdrukker
- ook voor KNX-toepassingen: impulsdrukker 1-voudig en groepsimpulsdrukker 1-voudig
- voor barrière vrij wonen

Passend bij	Bestelnr.	Pagina
Wipschakelaars		vanaf 32
Wipimpulsdrukkers		vanaf 32
Optie		
Afdichtingsset voor schakelaar/impulsdrukker		vanaf 402

Uitvoering	Bestelnr.	Verp.
polarwit glanzend	1651 71 09	10



Wip voor barrière vrij wonen

- Voelbaar symbool bel
- Rode lens



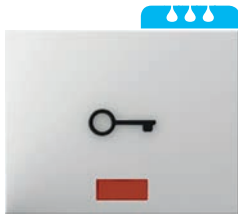
Beschermingsklasse IP44 is alleen in combinatie met bijbehorende glim-, gloei- of led-elementen en afdichtingsset voor schakelaar/impulsdrukker gewaarborgd.

Schakelen zonder barrières conform DIN 18025

- voor verlichte wipimpulsdrukker
- ook voor KNX-toepassingen: impulsdrukker 1-voudig
- voor barrière vrij wonen

Passend bij	Bestelnr.	Pagina
Wipimpulsdrukkers		vanaf 32
Optie		
Afdichtingsset voor schakelaar/impulsdrukker		vanaf 402

Uitvoering	Bestelnr.	Verp.
polarwit glanzend	1651 72 09	10



Wip voor barrière vrij wonen

- Voelbaar symbool voor deuropener
- Rode lens



Beschermingsklasse IP44 is alleen in combinatie met bijbehorende glim-, gloei- of led-elementen en afdichtingsset voor schakelaar/impulsdrukker gewaarborgd.

Schakelen zonder barrières conform DIN 18025

- voor verlichte wipimpulsdrukker
- ook voor KNX-toepassingen: impulsdrukker 1-voudig
- voor barrière vrij wonen

Passend bij	Bestelnr.	Pagina
Wipimpulsdrukkers		vanaf 32
Optie		
Afdichtingsset voor schakelaar/impulsdrukker		vanaf 402

Uitvoering	Bestelnr.	Verp.
polarwit glanzend	1651 73 09	10

Zorginstallatie

Noodoproepsysteem



Noodoproepset met afdekraam

Bedrijfsspanning 24 V=
Bedrijfstemperatuur -5 ... +40 °C

Set bestaande uit:

- Trekimpulsdrukker met afdekraam, bestelnr. 5202..
- Lichtsignaaleenheid met afdekraam, bestelnr. 5203..
- Uitschakelknop met afdekraam, bestelnr. 5201..
- Voedingseenheid met afdekraam, bestelnr. 5204..

De noodoproepset is bedoeld voor openbare of mindervalidentoeilotten, dokterspraktijken en verzorgingstehuizen. De set voldoet aan de veiligheidseisen conform DIN VDE 0834

Voor montage in universele inbouwdozen conform DIN 49073-1

- akoestische en visuele signalering van een noodoproep via de lichtsignaaleenheid nadat de trekimpulsdrukker is aangetrokken
- uitschakelen van de noodoproep door middel van de uitschakelknop op de plaats van het noodgeval
- voeding via voedingseenheid 24 V AC
- akoestische oproeptoon kan bij het lichtsignaal worden ingeschakeld
- oproeptoon als permanent of pulserend instelbaar
- centraaldelen met steekbevestiging
- controle op draadbreek voor oproepactiverende apparaten
- met schroefklemmen

Passend bij	Bestelnr.	Pagina
Optie		
Uitschakel-/aanwezigheidstoets met afdekraam	5205 70 09	405
Oproeptoets met afdekraam	5206 70 09	404
Trekimpulsdrukker met afdekraam	5202 70 09	405
Lichtsignaal met afdekraam	5203 70 09	405
Uitschakelknop met afdekraam	5201 70 09	405
Voedingseenheid met afdekraam	5204 70 09	406

Uitvoering	Bestelnr.	Verp.
polarwit glanzend	5200 70 09	1



Oproeptoets met afdekraam

Bedrijfsspanning 24 V=
Bedrijfstemperatuur -5 ... +40 °C

Extra oproepknop, om bijv. in een tweede ruimte of een extra plaats in dezelfde ruimte, een bedieningsdeel voor het activeren van een noodoproep beschikbaar te stellen.

Voor montage in universele inbouwdozen conform DIN 49073-1

- als uitbreiding op de noodoproepset
- met controlelamp
- met rode oproeptoets met lens
- centraaldeel met steekbevestiging op inbouwelement
- met schroefklemmen

Passend bij	Bestelnr.	Pagina
Noodoproepset met afdekraam	5200 70 09	404

Uitvoering	Bestelnr.	Verp.
polarwit glanzend	5206 70 09	1



Uitschakel-/aanwezigheidsstoets met afdekraam

Bedrijfsspanning 24 V=
Bedrijfstemperatuur -5 ... +40 °C
Leidinglengte voor lichtsignaal max. 500 m

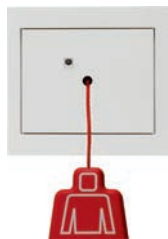
Component om bijv. een noodoproep aanvullend in een kantoor of op een centrale plaats te melden.

Voor montage in universele inbouwdozen conform DIN 49073-1

Uitvoering
polarwit glanzend

- als uitbreiding op de noodoproepset
- met gele uitschakeltoets
- met groene aanwezigheidsstoets
- met visueel en akoestisch signaal
- centraaldeel met steekbevestiging op inbouwelement
- met schroefklemmen

Passend bij	Bestelnr.	Pagina
Noodoproepset met afdekraam	5200 70 09	404
Bestelnr.		Verp.
5205 70 09		1



Trekimpulsdrukker met afdekraam

Bedrijfsspanning 24 V=
Bedrijfstemperatuur -5 ... +40 °C

Voor het activeren van noodoproep in noodgevallen.

Voor montage in universele inbouwdozen conform DIN 49073-1

Uitvoering
polarwit glanzend

- met controlelamp
- centraaldeel met steekbevestiging op inbouwelement
- voor wand- en plafondmontage
- met treksnoer en knop
- met schroefklemmen

Passend bij	Bestelnr.	Pagina
Noodoproepset met afdekraam	5200 70 09	404
Bestelnr.		Verp.
5202 70 09		1



Uitschakelknop met afdekraam

Bedrijfsspanning 24 V=
Bedrijfstemperatuur -5 ... +40 °C

Voor het uitschakelen van het alarmsignaal (lichtsignaal) nadat hulp ter plaatse is.

Voor montage in universele inbouwdozen conform DIN 49073-1

Uitvoering
polarwit glanzend

- met groene uitschakeltoets
- centraaldeel met steekbevestiging op inbouwelement
- met schroefklemmen

Passend bij	Bestelnr.	Pagina
Noodoproepset met afdekraam	5200 70 09	404
Bestelnr.		Verp.
5201 70 09		1



Lichtsignaal met afdekraam

Bedrijfsspanning 24 V=
Bedrijfstemperatuur -5 ... +40 °C

Voor een visuele en akoestische alarmering in noodgevallen.

Let op:
Het apparaat moet op een goed zichtbare plaats geïnstalleerd worden.

Advies: diepe inbouwdoos gebruiken.

Voor montage in universele inbouwdozen conform DIN 49073-1

Uitvoering
polarwit glanzend

- met 4 rode leds
- akoestische oproeptoon kan bij het lichtsignaal worden ingeschakeld
- oproeptoon als permanent of pulserend instelbaar
- met potentiaalvrij relaiscontact voor het doorverbinden van oproeptoon naar bijv. telefoonkiezer
- geeft een toon bij het uitvallen en het terugkeren van de spanning
- centraaldeel met steekbevestiging op inbouwelement
- met schroefklemmen

Passend bij	Bestelnr.	Pagina
Noodoproepset met afdekraam	5200 70 09	404
Bestelnr.		Verp.
5203 70 09		1



Voedingseenheid met afdekraam

Bedrijfsspanning	24 V
Frequentie	50 ... 60 Hz
Ingangsspanning	100 ... 240 V~
Ingangsstroom	max. 180 mA
Uitgangsstroom	max. 250 mA
Bedrijfstemperatuur	-5 ... +40 °C

- centraaldeel met steekbevestiging op inbouwelement
- met schroefklemmen

Passend bij Noodoproepsset met afdekraam	Bestelnr. 5204 70 09	Pagina 404
--	--------------------------------	----------------------

Voor de voeding van de systeemcomponenten van het noodoproepsysteem met 24 V DC.

Advies: diepe inbouwdoos gebruiken.

Voor montage in universele inbouwdozen conform DIN 49073-1



Uitvoering	Bestelnr.	Verp.
polarwit glanzend	5204 70 09	1

Centralplaten voor ziekenhuisinstallatie



Centraalplaat voor potentiaalvereffening voor wandcontactdoos

Let op:
Alleen met tussenring voor de centraalplaat van het gekozen designprogramma te gebruiken.

Voor dubbele wandcontactdoos voor potentiaalvereffening conform DIN 42801

- met opdruk

Passend bij Tussenringen Contactdoos voor potentiaalvereffening	Bestelnr. 1061	Pagina vanaf 396 718
--	--------------------------	-----------------------------------

Uitvoering	Bestelnr.	Verp.
polarwit glanzend	1403 09	10
antraciet mat	1403 16 06	10



Centraalplaat voor wandcontactdoos 6-polig

Let op:
Alleen met tussenring voor de centraalplaat van het gekozen design te gebruiken.

Passend bij Tussenringen	Bestelnr.	Pagina vanaf 396
------------------------------------	------------------	----------------------------

Productlijn fabrikant
Lichtoproepsystemen
Ackermann
6-polige wandcontactdozen
Hirschmann

Uitvoering	Bestelnr.	Verp.
polarwit glanzend	1474 09	10
antraciet mat	1474 16 06	10
edelstaal mat, gelakt	1474 04	10

Centraaldelen voor Ackermann-eenheden



Centraaldeel voor spraakgestuurd lichtstelsel

Informatie over passende artikelen van andere leveranciers: zie onze e-catalogus.

- centraaldeel met steekbevestiging op inbouwlement

Productlijn fabrikant
Lichtoproepsystemen
Ackermann

Uitvoering	Bestelnr.	Verp.
polarwit glanzend	1204 70 09	10



Centraaldeel met insteekopening voor spraakgestuurd lichtstelsel

Informatie over passende artikelen van andere leveranciers: zie onze e-catalogus.

- centraaldeel met steekbevestiging op inbouwlement

Productlijn fabrikant
Lichtoproepsystemen
Ackermann

Uitvoering	Bestelnr.	Verp.
polarwit glanzend	1298 70 09	10



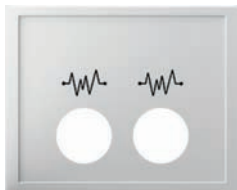
Centraaldeel voor afwerp-contactstop

Informatie over passende artikelen van andere leveranciers: zie onze e-catalogus.

- centraaldeel met steekbevestiging op inbouwelement
- voor afwerp-contactstop A-gemerkt

Productlijn fabrikant **Art.nr.**
Lichtoproepsystemen
 Ackermann

Uitvoering	Bestelnr.	Verp.
polarwit glanzend	1305 70 09	10



Centraaldeel met 2 steekopeningen en opdruk, voor oproepenheid

Informatie over passende artikelen van andere leveranciers: zie onze e-catalogus.

- voor oproepenheid met 2 diagnosesteekcontacten
- centraaldeel met steekbevestiging op inbouwelement

Productlijn fabrikant **Art.nr.**
Lichtoproepsystemen
 Ackermann

Uitvoering	Bestelnr.	Verp.
polarwit glanzend	1244 71 09	10



Centraaldeel met steekopening, rode toets boven

Informatie over passende artikelen van andere leveranciers: zie onze e-catalogus.

- voor oproepmodule met oproep-impulsdrukker en bewaakt nevensteekcontact
- voor oproep-impulsdrukker met nevensteekcontact
- toets met lens en opdruk
- centraaldeel met steekbevestiging op inbouwelement

Productlijn fabrikant **Art.nr.**
Lichtoproepsystemen
 Ackermann

Uitvoering	Bestelnr.	Verp.
polarwit glanzend	1217 70 09	10



Centraaldeel met 2 steekopeningen, opdruk en rode toets boven

Informatie over passende artikelen van andere leveranciers: zie onze e-catalogus.

- met opdruk
- voor oproepmodule met oproep-impulsdrukker en bewaakt diagnostisch- en nevenaansluitcontact
- voor oproep-impulsdrukker met diagnose- en nevensteekcontact
- toets met lens en opdruk
- centraaldeel met steekbevestiging op inbouwelement

Productlijn fabrikant **Art.nr.**
Lichtoproepsystemen
 Ackermann

Uitvoering	Bestelnr.	Verp.
polarwit glanzend	1218 71 09	10



Centraaldeel met rode toets boven

Informatie over passende artikelen van andere leveranciers: zie onze e-catalogus.

- voor oproepmodule met oproep-impulsdrukker
- toets met lens en opdruk
- centraaldeel met steekbevestiging op inbouwelement

Productlijn fabrikant **Art.nr.**
Lichtoproepsystemen
 Ackermann

Uitvoering	Bestelnr.	Verp.
polarwit glanzend	1216 70 09	10



Centraaldeel met rode toets onder

Informatie over passende artikelen van andere leveranciers: zie onze e-catalogus.

- voor oproep-impulsdrukker
- toets met lens en opdruk
- centraaldeel met steekbevestiging op inbouwelement

Productlijn fabrikant **Art.nr.**
Lichtproeepsystemen
Ackermann

Uitvoering	Bestelnr.	Verp.
polarwit glanzend	1219 70 09	10



Centraaldeel met groene toets

Informatie over passende artikelen van andere leveranciers: zie onze e-catalogus.

- voor insteldrukker
- toets met lens
- centraaldeel met steekbevestiging op inbouwelement

Productlijn fabrikant **Art.nr.**
Lichtproeepsystemen
Ackermann

Uitvoering	Bestelnr.	Verp.
polarwit glanzend	1251 70 09	10



Centraaldeel met gele toets

Informatie over passende artikelen van andere leveranciers: zie onze e-catalogus.

- voor insteldrukker
- toets met lens
- centraaldeel met steekbevestiging op inbouwelement

Productlijn fabrikant **Art.nr.**
Lichtproeepsystemen
Ackermann

Uitvoering	Bestelnr.	Verp.
polarwit glanzend	1252 70 09	10



Centraaldeel met blauwe toets en opdruk

Informatie over passende artikelen van andere leveranciers: zie onze e-catalogus.

- met opdruk
- voor oproep-impulsdrukker
- toets met lens
- centraaldeel met steekbevestiging op inbouwelement

Productlijn fabrikant **Art.nr.**
Lichtproeepsystemen
Ackermann

Uitvoering	Bestelnr.	Verp.
polarwit glanzend	1223 71 09	10



Centraaldeel met rode + groene toets

Informatie over passende artikelen van andere leveranciers: zie onze e-catalogus.

- voor oproep- en instelimpulsdrukker
- toetsen met lens
- centraaldeel met steekbevestiging op inbouwelement

Productlijn fabrikant **Art.nr.**
Lichtproeepsystemen
Ackermann

Uitvoering	Bestelnr.	Verp.
polarwit glanzend	1249 70 09	10



Centraaldeel met groene + gele toets

Informatie over passende artikelen van andere leveranciers: zie onze e-catalogus.

- voor insteldrukker
- toetsen met lens
- centraaldeel met steekbevestiging op inbouwelement

Productlijn fabrikant **Art.nr.**
Lichtproeepsystemen
Ackermann

Uitvoering	Bestelnr.	Verp.
polarwit glanzend	1253 70 09	10



Centraaldeel met witte + groene toets

Informatie over passende artikelen van andere leveranciers: zie onze e-catalogus.

- met opdruk "SU-AUS WARTEN"
- toetsen met lens
- centraaldeel met steekbevestiging op inbouwelement
- voor zusterpost

Productlijn fabrikant **Art.nr.**
Lichtoproepsystemen
Ackermann

Uitvoering	Bestelnr.	Verp.
polarwit glanzend	1299 71 09	10



Centraaldeel voor pneumatische oproepdrukker

- Lens



Informatie over passende artikelen van andere leveranciers: zie onze e-catalogus.

- centraaldeel met steekbevestiging op inbouwelement

Productlijn fabrikant **Art.nr.**
Lichtoproepsystemen
Ackermann

Uitvoering	Bestelnr.	Verp.
polarwit glanzend	1236 70 09	10



Centraaldeel voor trekimpulsdrukker

- Lens



Informatie over passende artikelen van andere leveranciers: zie onze e-catalogus.

- voor trekimpulsdrukker met trekkoord en knop
- centraaldeel met steekbevestiging op inbouwelement

Productlijn fabrikant **Art.nr.**
Lichtoproepsystemen
Ackermann

Uitvoering	Bestelnr.	Verp.
polarwit glanzend	1233 70 09	10



Centraaldeel met regelsymboolopdruk voor radio-installatie

Informatie over passende artikelen van andere leveranciers: zie onze e-catalogus.

- centraaldeel met steekbevestiging op inbouwelement
- voor oortelefoon en volumeregeling

Productlijn fabrikant **Art.nr.**
Lichtoproepsystemen
Ackermann

Uitvoering	Bestelnr.	Verp.
polarwit glanzend	1300 71 09	10



Centraaldeel met opdruk "0 - 1 - 2 - 3 - 4 - 5" voor radio-installatie

Informatie over passende artikelen van andere leveranciers: zie onze e-catalogus.

- centraaldeel met steekbevestiging op inbouwelement

Productlijn fabrikant **Art.nr.**
Lichtoproepsystemen
Ackermann

Uitvoering	Bestelnr.	Verp.
polarwit glanzend	1301 71 09	10

Afdekramen



Gemarkeerde artikelen zijn geschikt voor spatwaterdichte inbouwinstallatie IP44 (alleen in combinatie met de bijbehorende afdichtingsset).



Afdekraam

i 780

– voor horizontale en verticale montage

	Passend bij Optie	Bestelnr.	Pagina
	Afdichtingen IP44		vanaf 402
Uitvoering	Bestelnr.		Verp.
polarwit glanzend, 1-voudig	1313 70 09		10
polarwit glanzend, 2-voudig verticaal	1323 70 09		2
polarwit glanzend, 3-voudig verticaal	1333 70 09		2
polarwit glanzend, 4-voudig verticaal	1343 70 09		2
polarwit glanzend, 5-voudig verticaal	1353 70 09		2
polarwit glanzend, 2-voudig horizontaal	1363 70 09		2
polarwit glanzend, 3-voudig horizontaal	1373 70 09		2
polarwit glanzend, 4-voudig horizontaal	1383 70 09		2
polarwit glanzend, 5-voudig horizontaal	1393 70 09		2



Afdekraam

i 780

– voor horizontale en verticale montage

	Passend bij Optie	Bestelnr.	Pagina
	Afdichtingen IP44		vanaf 402
Uitvoering	Bestelnr.		Verp.
antraciet mat, gelakt, 1-voudig	1313 70 06		10
antraciet mat, gelakt, 2-voudig verticaal	1323 70 06		10
antraciet mat, gelakt, 3-voudig verticaal	1333 70 06		2
antraciet mat, gelakt, 4-voudig verticaal	1343 70 06		2
antraciet mat, gelakt, 5-voudig verticaal	1353 70 06		2
antraciet mat, gelakt, 2-voudig horizontaal	1363 70 06		10
antraciet mat, gelakt, 3-voudig horizontaal	1373 70 06		2
antraciet mat, gelakt, 4-voudig horizontaal	1383 70 06		2
antraciet mat, gelakt, 5-voudig horizontaal	1393 70 06		2



Afdekraam

i 780

– voor horizontale en verticale montage

	Passend bij Optie	Bestelnr.	Pagina
	Afdichtingen IP44		vanaf 402
Uitvoering	Bestelnr.		Verp.
aluminium, geëloxeerd, 1-voudig	1313 70 03		10
aluminium, geëloxeerd, 2-voudig verticaal	1323 70 03		2
aluminium, geëloxeerd, 3-voudig verticaal	1333 70 03		2
aluminium, geëloxeerd, 4-voudig verticaal	1343 70 03		2
aluminium, geëloxeerd, 5-voudig verticaal	1353 70 03		2
aluminium, geëloxeerd, 2-voudig horizontaal	1363 70 03		2
aluminium, geëloxeerd, 3-voudig horizontaal	1373 70 03		2
aluminium, geëloxeerd, 4-voudig horizontaal	1383 70 03		2
aluminium, geëloxeerd, 5-voudig horizontaal	1393 70 03		2



Afdekraam

i 780

– voor horizontale en verticale montage

Uitvoering	Bestelnr.	Verp.
edelstaal, 1-voudig	1313 70 04	10
edelstaal, 2-voudig verticaal	1323 70 04	2
edelstaal, 3-voudig verticaal	1333 70 04	2
edelstaal, 4-voudig verticaal	1343 70 04	2
edelstaal, 5-voudig verticaal	1353 70 04	2
edelstaal, 2-voudig horizontaal	1363 70 04	2
edelstaal, 3-voudig horizontaal	1373 70 04	2
edelstaal, 4-voudig horizontaal	1383 70 04	2
edelstaal, 5-voudig horizontaal	1393 70 04	2

Passend bij Optie	Bestelnr.	Pagina
Afdichtingen IP44		vanaf 402

Afdekramen met grote uitsparing



Afdekraam met grote uitsparing

Niet geschikt voor opbouwbehuizingen.

– voor verticale montage

Uitvoering	Bestelnr.	Verp.
polarwit glanzend	1309 70 09	1

Passend bij	Bestelnr.	Pagina
KNX-tastsensor 4-voudig	7516 43 70	608
KNX-tastsensor comfort 4-voudig	7516 47 70	608
KNX-tastsensor comfort 4-voudig voor lichtscènes	7516 88 70	608
KNX-tastensoren met thermostaat 3-voudig	7566 37 70	610
KNX-tastensoren met thermostaat 5-voudig	7566 57 70	610



Afdekraam met grote uitsparing

Niet geschikt voor opbouwbehuizingen.

– voor verticale montage

Uitvoering	Bestelnr.	Verp.
antraciet mat, gelakt	1309 70 06	1

Passend bij	Bestelnr.	Pagina
KNX-tastsensor 4-voudig	7516 43 75	608
KNX-tastsensor comfort 4-voudig	7516 47 75	608
KNX-tastsensor comfort 4-voudig voor lichtscènes	7516 88 75	608
KNX-tastensoren met thermostaat 3-voudig	7566 37 75	610
KNX-tastensoren met thermostaat 5-voudig	7566 57 75	610



Afdekraam met grote uitsparing

Niet geschikt voor opbouwbehuizingen.

– voor verticale montage

Uitvoering	Bestelnr.	Verp.
aluminium, geëloxeerd	1309 70 03	1

Passend bij	Bestelnr.	Pagina
KNX-tastsensor 4-voudig	7516 43 74	608
KNX-tastsensor comfort 4-voudig	7516 47 74	608
KNX-tastsensor comfort 4-voudig voor lichtscènes	7516 88 74	608
KNX-tastensoren met thermostaat 3-voudig	7566 37 74	610
KNX-tastensoren met thermostaat 5-voudig	7566 57 74	610



Afdekraam met grote uitsparing

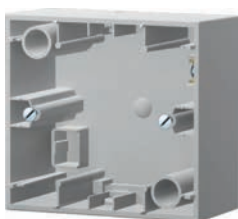
Niet geschikt voor opbouwbehuizingen.

– voor verticale montage

Uitvoering	Bestelnr.	Verp.
edelstaal	1309 70 04	1

Passend bij	Bestelnr.	Pagina
KNX-tastsensor 4-voudig	7516 43 73	608
KNX-tastsensor comfort 4-voudig	7516 47 73	608
KNX-tastsensor comfort 4-voudig voor lichtscènes	7516 88 73	608
KNX-tastensoren met thermostaat 3-voudig	7566 37 73	610
KNX-tastensoren met thermostaat 5-voudig	7566 57 73	610

Opbouwbehuizingen



Behuizing opbouw

Inbouwdiepte

36 mm

- invoer boven en onder mogelijk
- met kabel- en kanaalvoer
- geschikt voor montage op brandbare ondergrond

Met de opbouwbehuizing kunnen inbouwelementen voor een opbouwinstallatie worden gebruikt.

Passend bij **Bestelnr.** **Pagina**

Optie Invoeren/verbinders vanaf 710

Uitvoering Bestelnr. Verp.

polarwit glanzend, 1-voudig **1041 70 09** 10

polarwit glanzend, 2-voudig verticaal **1042 70 09** 5

polarwit glanzend, 3-voudig verticaal **1043 70 09** 5

polarwit glanzend, 2-voudig horizontaal **1052 70 09** 5

polarwit glanzend, 3-voudig horizontaal **1053 70 09** 5

antraciet mat, gelakt, 1-voudig **1041 70 06** 10

antraciet mat, gelakt, 2-voudig verticaal **1042 70 06** 5

antraciet mat, gelakt, 3-voudig verticaal **1043 70 06** 5

antraciet mat, gelakt, 2-voudig horizontaal **1052 70 06** 5

antraciet mat, gelakt, 3-voudig horizontaal **1053 70 06** 5

alulook mat, gelakt, 1-voudig **1041 70 03** 10

alulook mat, gelakt, 2-voudig verticaal **1042 70 03** 5

alulook mat, gelakt, 3-voudig verticaal **1043 70 03** 5

alulook mat, gelakt, 2-voudig horizontaal **1052 70 03** 5

alulook mat, gelakt, 3-voudig horizontaal **1053 70 03** 5

edelstaal mat, gelakt, 1-voudig **1041 70 04** 10

edelstaal mat, gelakt, 2-voudig verticaal **1042 70 04** 5

edelstaal mat, gelakt, 3-voudig verticaal **1043 70 04** 5

edelstaal mat, gelakt, 2-voudig horizontaal **1052 70 04** 5

edelstaal mat, gelakt, 3-voudig horizontaal **1053 70 04** 5

