



Philips Licht Catalogus

limatel
28 april 2016

Lampen - VSA keuze schema

Vind het juiste VSA
www.philips.nl/vsa-keuzehulp

- Stap 1**
- Stap 2**
- óf Stap 3**

VSA keuze hulp
 Ontdek welk VSA bij welke lamp past!

Geavanceerd zoeken

Country: **Netherlands** | Language: **Dutch** | [FAQ about lamp drivers](#) | [Lamp drivers brochure](#)

Zoeken op VSA

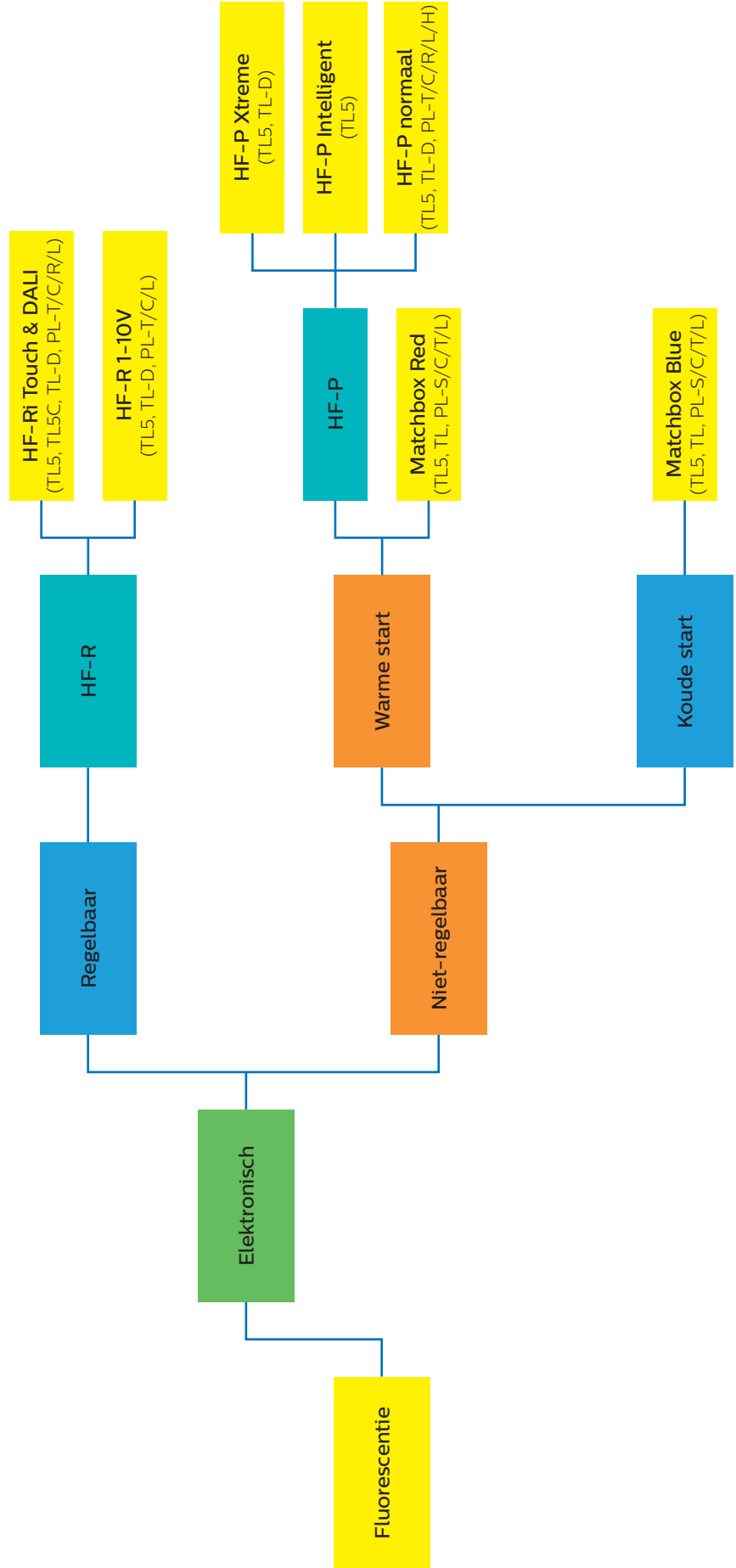
1 Niet relevant
 2 Niet relevant
 3 Niet relevant

Lamptype: Niet relevant
 Vermogen: Niet relevant
 Aantal lampen: Niet relevant
 Type VSA: Niet relevant
 Afmetingen: Niet relevant

EOC: Niet relevant
 12NC: Niet relevant
 Naam VSA: Niet relevant

Alles wissen

Ontdek welk VSA bij welke lamp past:
www.philips.nl/vsa-keuzehulp

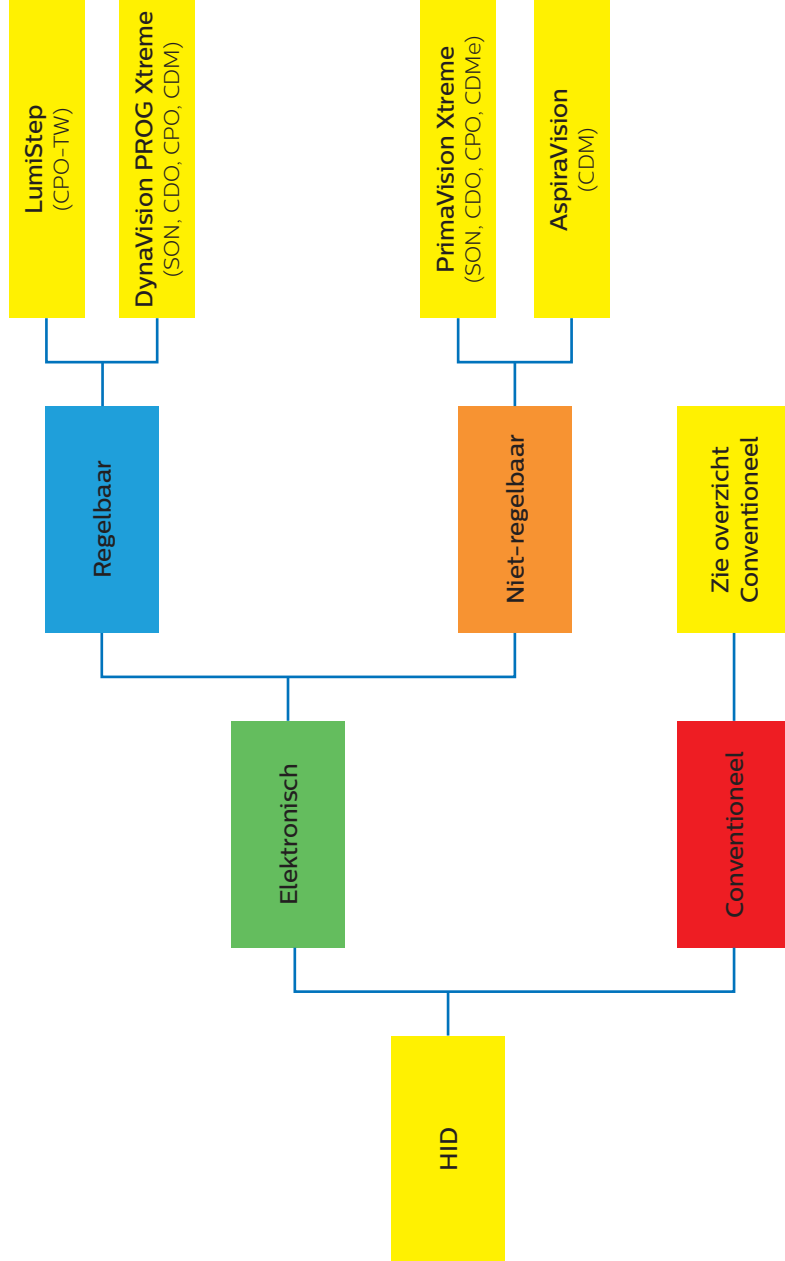


Lampen - VSA keuze schema

Vind het juiste VSA
www.philips.nl/vsa-keuzehulp

- Stap 1**
- Stap 2**
- óf Stap 3**

VSA keuze hulp
 Ontdek welk VSA bij welke lamp past!

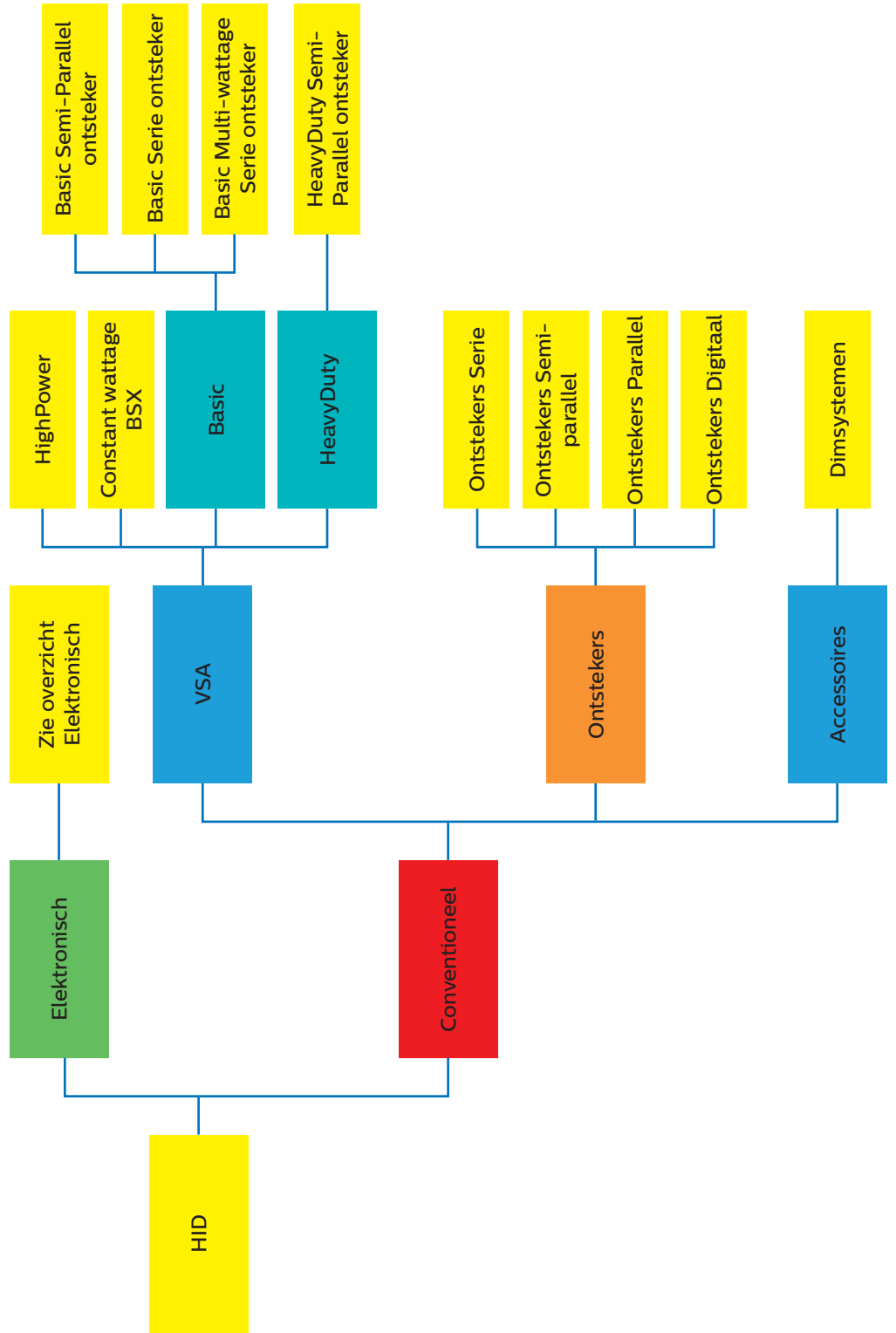


Lampen - VSA keuze schema

Vind het juiste VSA
www.philips.nl/vsa-keuzehulp

- Stap 1**
- Stap 2**
- óf Stap 3**

VSA keuze hulp
 Ontdek welk VSA bij welke lamp past!



Lampen - VSA combinatie tabel

Compact-HID Conventioneel

Compact-HID Conventioneel

Lamp	W	Omschrijving	EOC	L (mm)	B (mm)	H (mm)	Ontsteker	Aansluiting	Condensator	Systeemvermogen (W)	Ontsteking (A)	Bedrijf (A)	Aansluit-schema	Bruto-prijs	VRG
CDM-T/TC/TP/TD/R111/R															
CDM-T/TC/TP/TD/R111/R	35	BMH 35 K407-ITS 230/240V 50Hz BC1-118	94021300	118	61	52	SK(D) 578	Semi-p.	6µF/ 250V	47	0,55	0,24	2	38,95	43
	70	BMH 70 K407-ITS 230/240V 50Hz BC1-118	94027500	118	61	52	SK(D) 578	Semi-p.	12 µF/ 250V	86	0,6	0,45	2	38,95	43
	150	BSN 150 K407-ITS 230/240V 50Hz BC2-134	88698600	134	76	65	SK(D) 578	Semi-p.	18 µF/ 250V	167	1,2	0,85	2	60,25	43
	250	BSN 250 K407-ITS 230/240V 50Hz BC2-160	88702000	160	76	65	SK(D) 578	Semi-p.	32 µF/ 250V	273	2,3	1,4	2	73,00	43
SDW-T															
SDW-T	35	BSL 35 K327 230/240V 50Hz BC1-118	94037400	118	61	52	CSLS 35	Semi-p.	6µF/ 250V	40	0,7	0,2	1	27,65	43
	50	BSL 50 K307-KT 230/240V 50Hz BC1-118	94039800	118	61	52	CSLS 50	Semi-p.	9µF/ 250V	57	0,9	0,35	1	28,70	43
	100	BSL 100 K307 230/240V 50Hz BC1-118	94058900	118	61	52	CSLS 100	Semi-p.	6µF/ 250V	112	1,3	0,55	1	33,80	43
MHN/W-TD															
MHN/W-TD	70	BMH 70 K407-ITS 230/240V 50Hz BC1-118	94027500	118	61	52	SK(D) 578	Semi-p.	12 µF/ 250V	92	0,6	0,45	2	38,95	43
	150	BSN 150 K407-ITS 230/240V 50Hz BC2-134	88698600	134	76	65	SK(D) 578	Semi-p.	20 µF/ 250V	170	1,2	0,85	2	60,25	43
	250	BSN 250 K407-ITS 230/240V 50Hz BC2-160	88702000	160	76	65	SK(D) 578	Semi-p.	32 µF/ 250V	280	2,3	1,4	2	73,00	43

Lampen - VSA combinatie tabel

HID Conventioneel

HID Conventioneel

Lamp	W	Omschrijving	EOC	L (mm)	B (mm)	H (mm)	Ontsteker	Schakeling	Condensator	Systeemvermogen (W)	Ontsteking (A)	Bedrijf (A)	Aansluit-schema	Bruto-prijs	VRG
MASTER CityWhite CDO															
50	50	BSN 50 K407-ITS 230/240V 50Hz BC1-118	88693100	118	61	52	SK(D) 578	Semi-p.	10 µF/ 250V	64,5	0,45	0,3	2	36,40	43
50	50	BSN 50 L33-TS 230V 50Hz HD1-118	74822530	118	65	53	SN(D) 57/ SN 57 T15	Semi-p.	10 µF/ 250V	64	0,45	0,3	2	51,65	43
50	50	BSN 50 K407-ITS 230/240V 50Hz BC1-118	88693100	118	61	52	SU 105	Serie	10 µF/ 250V	64,5	0,45	0,3	3	36,40	43
70	70	BSN 70 K407-ITS 230/240V 50Hz BC1-118	88694800	118	61	52	SK(D) 578	Semi-p.	12 µF/ 250V	86,5	0,65	0,45	2	38,95	43
70	70	BSN 70 L33-TS 230V 50Hz HD1-118	5968031	118	65	53	SN(D) 57/ SN 57 T15	Semi-p.	12 µF/ 250V	84	0,65	0,45	2	51,65	43
70	70	BSN 70 K407-ITS 230/240V 50Hz BC1-118	88694800	118	61	52	SU 105	Serie	12 µF/ 250V	86,5	0,65	0,45	3	38,95	43
100	100	BSN 100 K407-ITS 230/240V 50Hz BC1-123	88695500	123	61	52	SK(D) 578	Semi-p.	12 µF/ 250V	116	1	0,65	2	42,20	43
100	100	BSN 100 L33-TS 230V 50Hz HD1-123	5972731	123	65	53	SN(D) 58/ SN 58 T15	Semi-p.	12 µF/ 250V	114	1	0,65	2	64,50	43
150	150	BSN 150 K407-ITS 230/240V 50Hz BC1-123	88695500	123	61	52	SU 405	Serie	12 µF/ 250V	116	1	0,65	3	42,20	43
150	150	BSN 150 K407-ITS 230/240V 50Hz BC2-134	88698600	134	76	65	SK(D) 578	Semi-p.	20 µF/ 250V	170	1,2	0,85	2	60,25	43
150	150	BSN 150 L33-TS 230V 50Hz HD2-126	5960430	126	81	66	SN(D) 58/ SN 58 T15	Semi-p.	20 µF/ 250V	169	1,2	0,85	2	73,70	43
250	250	BSN 250 K407-ITS 230/240V 50Hz BC2-160	88702000	160	76	65	SU 405	Serie	20 µF/ 250V	170	1,2	0,85	3	60,25	43
250	250	BSN 250 L33-TS 230V 50Hz HD2-151	5964230	151	81	66	SN(D) 58/ SN 58 T15	Semi-p.	32 µF/ 250V	278	2,3	1,4	2	73,00	43
250	250	BSN 250 K407-ITS 230/240V 50Hz BC2-160	88702000	160	76	65	SU 405	Serie	32 µF/ 250V	278	2,3	1,4	3	73,00	43
SON															
50	50	BSN 50 K407-ITS 230/240V 50Hz BC1-118	88693100	118	61	52	SK(D) 578	Semi-p.	10 µF/ 250V	64,5	0,45	0,3	2	36,40	43
50	50	BSN 50 L33-TS 230V 50Hz HD1-118	74822530	118	65	53	SN(D) 57/ SN 57 T5	Semi-p.	10 µF/ 250V	64	0,45	0,3	2	51,65	43
50	50	BSN 50 K407-ITS 230/240V 50Hz BC1-118	88693100	118	61	52	SU 105	Serie	10 µF/ 250V	64,5	0,45	0,3	3	36,40	43
70	70	BSN 70 K407-ITS 230/240V 50Hz BC1-118	88694800	118	61	52	SK(D) 578	Semi-p.	12 µF/ 250V	86,5	0,6	0,45	2	38,95	43
70	70	BSN 70 L33-TS 230V 50Hz HD1-118	5968031	118	65	53	SN(D) 57/ SN 57 T5	Semi-p.	12 µF/ 250V	84	0,6	0,45	2	51,65	43
70	70	BSN 70 K407-ITS 230/240V 50Hz BC1-118	88694800	118	61	52	SU 105	Serie	12 µF/ 250V	86,5	0,6	0,45	3	38,95	43
100	100	BSN 100 K407-ITS 230/240V 50Hz BC1-123	88695500	123	61	52	SK(D) 578	Semi-p.	12 µF/ 250V	116	1	0,65	2	42,20	43
100	100	BSN 100 L33-TS 230V 50Hz HD1-123	5972731	123	65	53	SN(D) 58/ SN 58 T5	Semi-p.	12 µF/ 250V	114	1	0,65	2	64,50	43
150	150	BSN 150 K407-ITS 230/240V 50Hz BC2-134	88698600	134	76	65	SK(D) 578	Semi-p.	20 µF/ 250V	170	1,2	0,85	2	60,25	43
150	150	BSN 150 L33-TS 230V 50Hz HD2-126	5960430	126	81	66	SN(D) 58/ SN 58 T5	Semi-p.	20 µF/ 250V	169	1,2	0,85	2	73,70	43
250	250	BSN 250 K407-ITS 230/240V 50Hz BC2-160	88702000	160	76	65	SU 405	Serie	20 µF/ 250V	170	1,2	0,85	3	60,25	43
250	250	BSN 250 L33-TS 230V 50Hz HD2-151	5964230	151	81	66	SN(D) 58/ SN 58 T5	Semi-p.	32 µF/ 250V	278	2,3	1,4	2	73,00	43
250	250	BSN 250 K407-ITS 230/240V 50Hz BC2-160	88702000	160	76	65	SK(D) 578	Semi-p.	32 µF/ 250V	278	2,3	1,4	2	73,00	43
400	400	BSN 400 K407-ITS 230/240V 50Hz BC3-166	88704400	166	97	83	SK(D) 578	Semi-p.	45 µF/ 250V	433	3,6	2,2	2	98,90	43
400	400	BSN 400 L33-TS 230V 50Hz HD3-166	5976530	166	102	84	SN(D) 58/ SN 58 T5	Semi-p.	45 µF/ 250V	428	3,6	2,2	2	120,15	43
600 (230V)	600	BSN 600 K302-ITS 230V 50Hz BC3-166	88705100	166	97	83	SK(D) 578	Semi-p.	60 µF/ 250V	634	4,9	3,2	2	114,45	43
1000	1000	BSN 1000 L78 230/240V 50Hz HP-257	6236900	257	117	102	SN 56/ SN 59	Semi-p.	100 µF/ 250V	1054	7,3	5,4	2	401,35	43

Lampen - VSA combinatie tabel

HID Conventioneel

HID Conventioneel

Lamp	W	Omschrijving	EOC	L (mm)	B (mm)	H (mm)	Ontsteker	Schaakeling	Condensator	Systeemvermogen (W)	Ontsteking (A)	Be-drijf (A)	Aansluit-schema	Bruto-prijs	VRG
SON-I (geïntegreerde ontsteker)															
SON-I	50	BSN 50 K407-ITS 230V/240V 50Hz BC1-118	88693100	118	61	52	X	X	10 µF/ 250V	64,5	0,45	0,3	10	36,40	43
(geïnte-greerde ontsteker)	50	BSN 50 L33-TS 230V 50Hz HD1-118	74822530	118	65	53	X	X	10 µF/ 250V	64	0,45	0,3	10	51,65	43
	70	BSN 70 K407-ITS 230V/240V 50Hz BC1-118	88694800	118	61	52	X	X	12 µF/ 250V	86,5	0,6	0,45	10	38,95	43
	70	BSN 70 L33-TS 230V 50Hz HD1-118	5968031	118	65	53	X	X	12 µF/ 250V	84	0,6	0,45	10	51,65	43
SON-H															
SON-H	68	BHL 50/80 K407 230V/240V 50Hz BC1-118	94007700	118	61	52	X	X	10 µF/ 250V	72	X	X	9	33,80	43
	110	BHL 80/125 K407 230V/240V 50Hz BC1-118	94013800	118	61	52	X	X	10 µF/ 250V	106,5	X	X	9	36,00	43
	220	BHL 250 K307 230V/240V 50Hz BC2-134	88701300	134	76	65	X	X	18µF/ 250V	239	X	X	9	49,15	43
	220	BHL 250 L40 230V 50Hz HD2-126	91950230	126	81	66	X	X	18µF/ 250V	240	X	X	9	57,45	43
	350	BHL 400 K307 230V/240V 50Hz BC2-160	88703700	160	76	65	X	X	25 µF/ 250V	376	X	X	9	63,30	43
	350	BHL 400 L40 230V 50Hz HD2-151	91953330	151	81	66	X	X	25 µF/ 250V	372	X	X	9	68,10	43
SON-E (PSG)															
SON-E (PSG)	18	BSX 18 L81 230V 50Hz BCO-155	92048530	155	39	28	SX 26	Parallel	4,5 µF/ 250V	26	0,15	0,14	5	37,30	43
	36	BSX 36 H66 230-240V 50Hz CW-173/44	92003499	173	64	44	SX 72	Parallel	4,4 µF/ 300V	47	0,31	0,32	11	180,00	43
	66	BSX 90 H26 220-230V 50Hz CW-173/52	91990899	173	64	52	SX 76	Parallel	7,6 µF/ 300V	81	0,49	0,39	11	171,40	43
	91	BSX 91 H96 220-240V 50Hz CW-149/67	92039399	149	80	67	SX 74	Parallel	5,2 µF/ 300V	107	0,66	0,49	11	180,00	43
	131	BSX 131 H96 220-240V 50Hz CW-178/74	91978699	178	100	74	SX 131	Parallel	3,4 µF/ 650V	150	0,95	0,6	11	293,45	43
SON (PSG)															
SON (PSG)	35	BSX 35 L81 230V 50Hz BCO-196	92050830	196	39	28	SX 26	Parallel	8 µF/ 250V	49	0,28	0,22	5	37,30	43
	55	BSX 55 H26 220-230V 50Hz CW-173/44	91996099	173	64	44	SX 72	Parallel	5,7 µF/ 450V	76	0,39	0,34	11	180,00	43
	90	BSX 90 H26 220-230V 50Hz CW-173/52	91990899	173	64	52	SX 70	Parallel	7,6 µF/ 300V	109	0,57	0,5	11	171,40	43
	90	BSX 90 L40 230V 50Hz HD1-118	91993931	118	65	53	SX 76	Parallel	10 µF/ 230V	109	0,57	0,5	5	66,65	43
	135	BSX 135 H96 230-240V 50Hz CW-149/67	92007299	149	80	67	SX 74	Parallel	6,8 µF/ 420V	158	0,36	0,73	11	293,45	43
	180	BSX 180 H96 220-240V 50Hz CW-178/78	93900599	178	100	78	SX 73	Parallel	4,4 µF/ 650V	212	1,3	1	12	293,45	43
MHN-SA															
MHN-SA	1800W (230V)	BMH 1800 L78 230V/240V 50Hz HP-317	5990100	317	117	102	SN 56/ SN 59/ SN 61	Semi-p.	200 µF/ 250V	1886	10	9,2	2	465,30	43
	1800W (400V)	BMH 2000 L76 380/400/415V 50Hz HP-317	6012900	317	117	102	380MZN2000	X	75 µF/ 450V	1922	7,6	5,6	3	465,30	43
	2000W (400V)	BHD 2000 L76 380/400/415V 50Hz HP-317	74276600	317	117	102	380MZN2000	X	70 µF/ 450V	2120	7,6	6,5	3	465,30	43
MHN-LA															
MHN-LA	1000	BSN 1000 L78 230V/240V 50Hz HP-257	6236900	257	117	102	SN 56/ SN 59	Semi-p.	100 µF/ 250V	1094	8	6	8	401,35	43
	2000	BHD 2000 L76 380/400/415V 50Hz HP-317	74276600	317	117	102	380MZN2000	X	65 µF/ 450V	2120	7,6	6,5	3	465,30	43
MHN-FC															
MHN-FC	1000	BSN 1000 L78 230V/240V 50Hz HP-257	6236900	257	117	102	SN 56/ SN 59	Semi-p.	100 µF/ 250V	1094	8	6	8	401,35	43
	2000	BHD 2000 L76 380/400/415V 50Hz HP-317	74276600	317	117	102	380MZN2000	X	65 µF/ 250V	2112	7,6	6,5	3	465,30	43

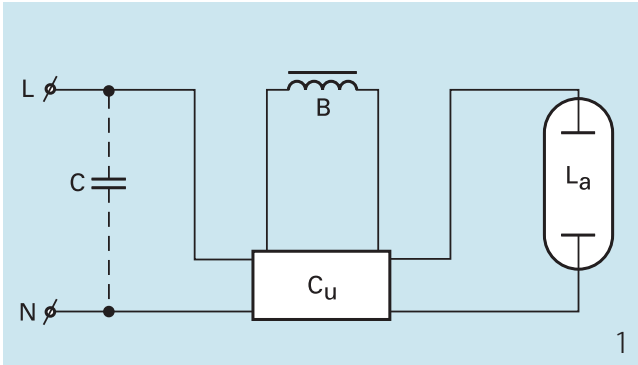
Lampen - VSA combinatie tabel

HID Conventioneel

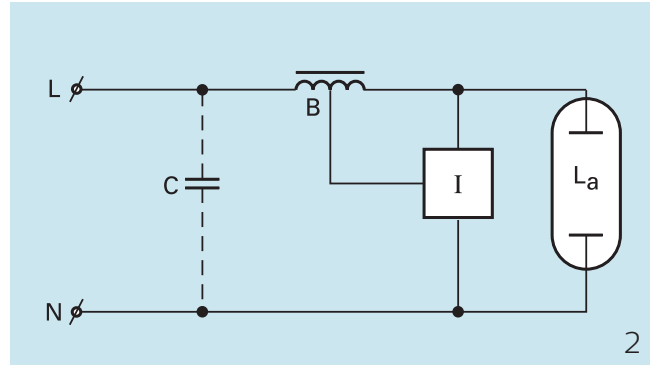
HID Conventioneel

Lamp	W	Omschrijving	EOC	L (mm)	B (mm)	H (mm)	Ontsteker	Schaakeling	Condensator	Systeemvermogen (W)	Ontsteking (A)	Bedrijf (A)	Aansluit-schema	Bruto-prijs	VRG
HPL(-T) (Plus)															
HPL(-T) (Plus)	250	BSN 250 K407-ITS 230/240V 50Hz BC2-160	88702000	160	76	65	SK(D) 578	Semi-p.	32 µF/ 250V	329	2,3	1,4	7	73,00	43
	250	BSN 250 L33-TS 230V 50Hz HD2-151	5964230	151	81	66	SN(D) 58/ SN 58 T5	Semi-p.	32 µF/ 250V	329	2,3	1,4	7	87,85	43
	250	BHL 250 K307 230/240V 50Hz BC2-134	88701300	134	76	65	SI 51	Parallel	18 µF/ 250V	278	2,2	1,35	4	49,15	43
	250	BHL 250 L40 230V 50Hz HD2-126	91950230	126	81	66	SI 51	Parallel	20 µF/ 250V	270	2,2	1,35	4	57,45	43
	400	BSN 400 K407-ITS 230/240V 50Hz BC3-166	88704400	166	97	83	SK(D) 578	Semi-p.	45 µF/ 250V	487	3,6	2,2	7	98,90	43
	400	BSN 400 L33-TS 230V 50Hz HD3-166	5976530	166	102	84	SN(D) 58/ SN 58 T5	Semi-p.	45 µF/ 250V	484	3,6	2,2	7	120,15	43
	400	BHL 400 K307 230/240V 50Hz BC2-160	88703700	160	76	65	SI 51	Parallel	25 µF/ 250V	429	3,9	2,15	4	63,30	43
	400	BHL 400 L40 230V 50Hz HD2-151	91953330	151	81	66	SI 51	Parallel	25 µF/ 250V	426	3,9	2,15	4	68,10	43
	1000	BHL 1000 L78 230/240V 50Hz HP-207	6237600	207	117	102	SI 52	Parallel	65 µF/ 250V	1020	8	5,3	6	259,10	43
	2000 (230V)	BHL 2000 L78 230/240V 50Hz	6385400	317	117	102	SI 52	Parallel	125 µF/ 250V	2052	16	10,5	6	377,10	43
	2000 (400V)	BHL 2000 L50 380/400V 50Hz HP-257	6229100	257	117	102	SI 54	Parallel	35 µF/ 450V	2003	11	6	5	377,10	43
HPL-4/N/Comfort															
HPL-4/N/Comfort	50	BHL 50/80 K407 230/240V 50Hz BC1-118	94007700	118	61	52	X	X	8 µF/ 250V	59	X	X	9	33,80	43
	80	BHL 80/125 K407 230/240V 50Hz BC1-118	94013800	118	61	52	X	X	10 µF/ 250V	94	X	X	9	36,00	43
	125	BHL 80/125 K407 230/240V 50Hz BC1-118	94013800	118	61	52	X	X	10 µF/ 250V	142	X	X	9	36,00	43
	250	BHL 250 K307 230/240V 50Hz BC2-134	88701300	134	76	65	X	X	18 µF/ 250V	282	X	X	9	49,15	43
	250	BHL 250 L40 230V 50Hz HD2-126	91950230	126	81	66	X	X	18 µF/ 250V	283	X	X	9	57,45	43
	400	BHL 400 K307 230/240V 50Hz BC2-160	88703700	160	76	65	X	X	25 µF/ 250V	446	X	X	9	63,30	43
	400	BHL 400 L40 230V 50Hz HD2-151	91953330	151	81	66	X	X	25 µF/ 250V	448	X	X	9	68,10	43

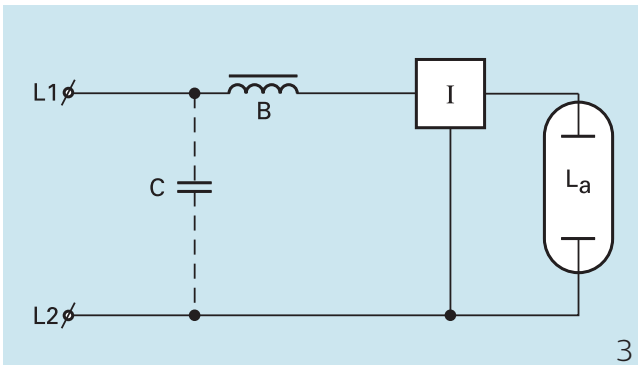
Aansluitschema's HID elektromagnetisch



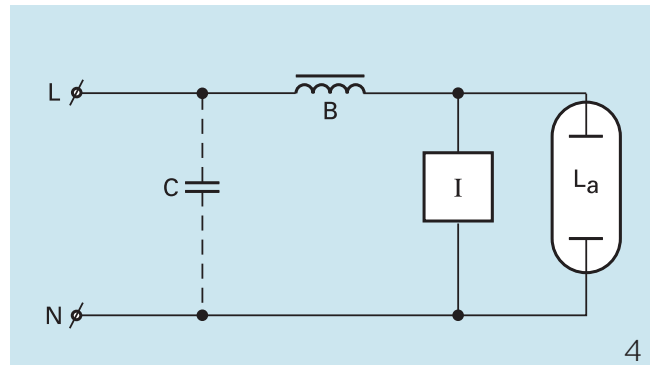
Aansluitschema 1



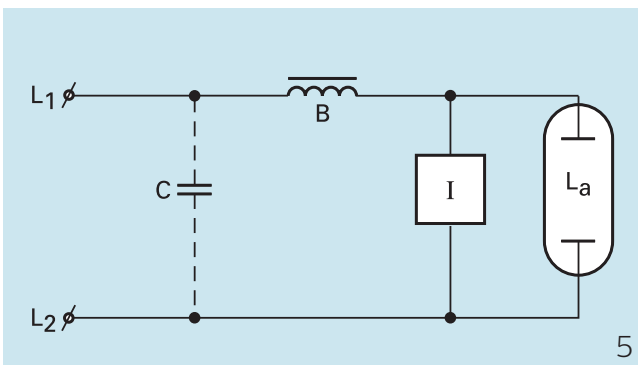
Aansluitschema 2



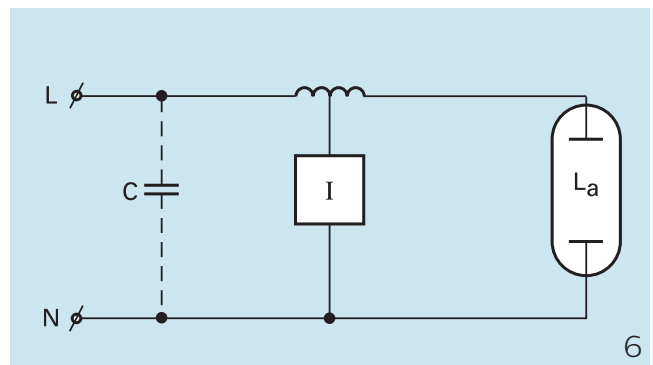
Aansluitschema 3



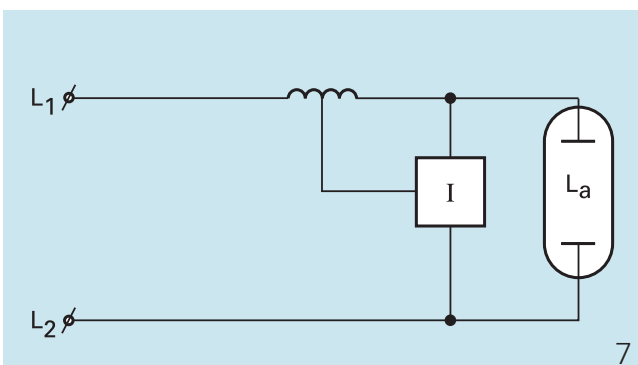
Aansluitschema 4



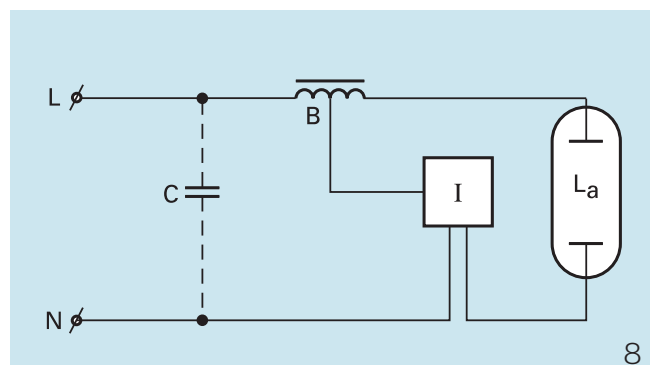
Aansluitschema 5



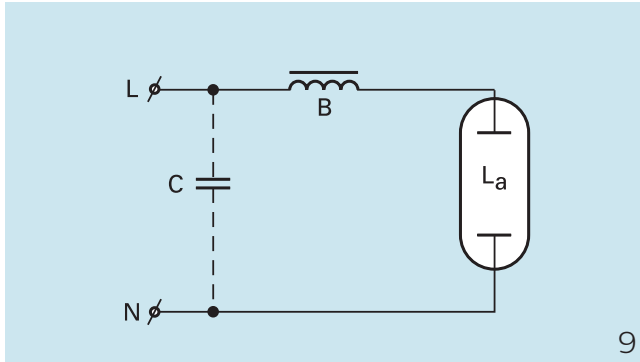
Aansluitschema 6



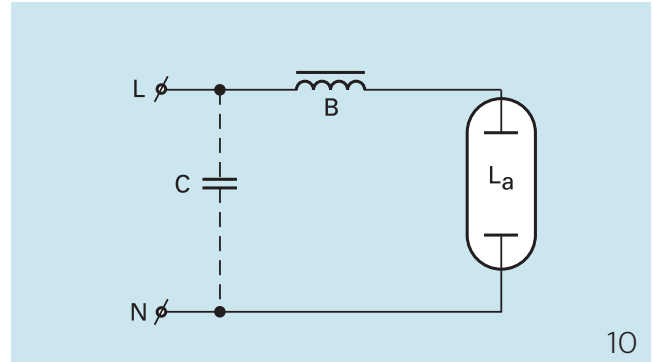
Aansluitschema 7



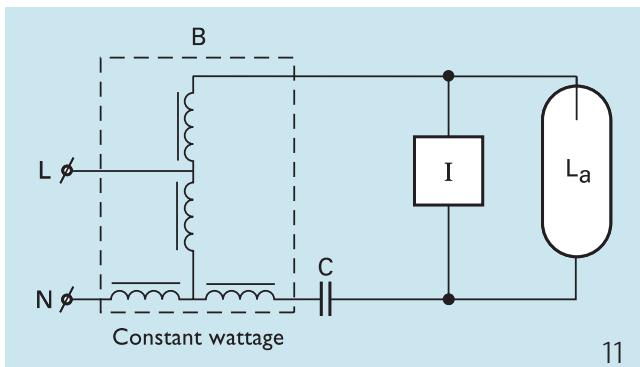
Aansluitschema 8



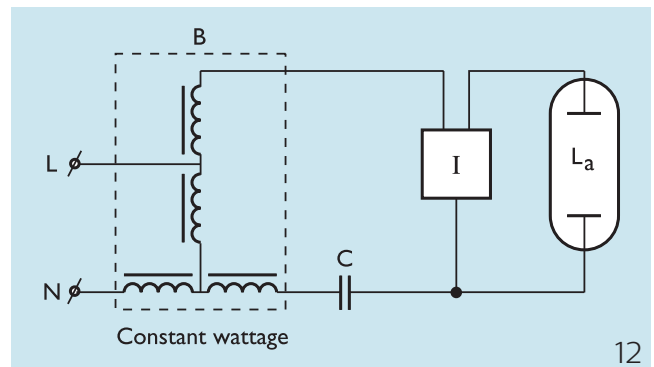
Aansluitschema 9



Aansluitschema 10



Aansluitschema 11



Aansluitschema 12

Kabelcapaciteit

Bij lampen die worden ontstoken met een elektronische ontsteker, moet rekening worden gehouden met een maximaal toelaatbare lengte van de kabel tussen de lamp en de ontsteker. In onderstaande tabel is voor een aantal lampen de maximaal toelaatbare capaciteit van de kabel tussen de apparatenunit en de lichtbronnen gegeven (in nanofarad). Hierbij telt de afstand tussen ballast en ontsteker voor 1/3 mee.

De maximale lengte van de kabel kan worden berekend door de maximaal toelaatbare capaciteit te delen door de capaciteit per meter van de gekozen kabel.

De eerst vermelde capaciteitswaarde geldt voor niet zelf-stoppende ontstekers.

De tweede waarde geldt voor zelf-stoppende ontstekers, indien van toepassing.

Ter oriëntatie: De capaciteit van VMvK 3 x 2,5 mm² is ca. 0,12 nF per meter. Bij een SON-T 400W met zelf-stoppende ontsteker is de maximaal toegestane lengte van de kabel tussen de ontsteker en de lamp dus $2/0,12 = 16$ meter.

Toelaatbare kabelcapaciteit nF		
Lamptype	Ontsteker	Capaciteit (nF)
CDM(T)35W-230V	SN58/SN58T15	1/1
CDM(T)35W-230V	SU20S	0,1
CDM(T)70/MHN (W) 70W-230V	SN58/SN58T15	1/1
CDM(T)70/MHN (W) 70W-230V	SU20S	0,1
CDM(T)150/MHN (W) 150W-230V	SN58/SN58T15	1/1
CDM(T)150/MHN (W) 150W-230V	SU20S	0,1
SON(-T)100W-230V	SN58/SN58T5	2/2
SON(-T)150W-230V	SN58/SN58T5	2/2
SON(-T)250W-230V	SN58/SN58T5	2/2
SON(-T)400W-230V	SN58/SN58T5	2/2
SON-T600W-230V	SN58/SN58T5	2/2
SON(-T)1000W-230V	SN61	6/6
HPI(-T)250W-230V	SI51	150
HPI(-T)400W-230V	SI51	150
HPI-T1000W-230V	SI52	35
HPI-T2000W-230V	SI52	35
HPI-T2000W-400V	SI54	35
MHN-SA1800W-230V	SN59	4,5
MHN-SA1800W-230V	SN56	10
MHN-SA2000W-400V		0,2
SON(-T)50W-230V	SN57/SN57T5	2,2
SON(-T)70W-230V	SN57/SN57T5	2,2
MHN250W-230V	SN58/SN58T15	2
MHN-LA1000-230V	-	0,2
MHN-LA2000W-400V	-	0,2
SDW allen	CSLS35/CLSL50/CSLS100	0,05
SOX allen	SX26/SX72/SX70/SX74/SX73/SX131	5

N.B. Geldt niet voor volledig elektronische voorschakelapparatuur.

Conversietabel voor het max. aantal voorschakelapparaten op andere types van MCB's.

Type MCB		Relatieve aantal voorschakelapparaten in vergelijking met 16A Type B
B	16A	100%
B	10A	63%
C	16A	170%
C	10A	104%
L,I	16A	108%
L,I	10A	65%
G, U, II	16A	212%
G, U, II	10A	127%
K, III	16A	254%
K, III	10A	154%

HID-AspiraVision Compact CDM

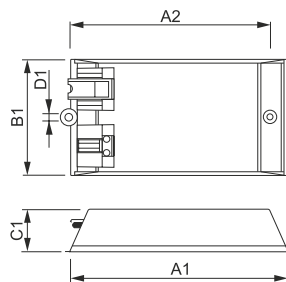


- Compacte, elektronische voorschakelapparatuur voor MASTERColour (CDM) lampen 35 W, 70 W
- Beschikbaar in drie uitvoeringen:
- Met geïntegreerde Wieland connector (/C): GST18i3 male aan de stroom zijde, ST18i3 female aan de lamp zijde
- Independent (/I) met trekontlasting
- Standaard (/S) zonder trekontlasting voor inbouw in een armatuur
- Voorzien van SOFT START technologie:voorschakelapparaat is één op één uitwisselbaar met een conventioneel voorschakelapparaat, er kunnen evenveel voorschakelapparaten op een installatieautomaat
- Doorvoerbedrading mogelijk bij de /I versie
- Geen flikkering van de lamp
- Constante luchtstroom
- 10% uitval bij 40.000 uur bij een Tcase van 85 °C
- 10% energiebesparing ten opzichte van een conventioneel voorschakelapparaat

- VSA voorzien van SOFT START:1 op 1 uitwisselbaar met een conventioneel voorschakelapparaat
- Voorzien van doorvoer bedrading
- 10% energiebesparing ten opzichte van een conventioneel voorschakelapparaat



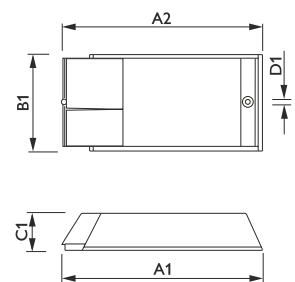
HID-AV C 35/70 /C CDM



Afmetingen in mm.

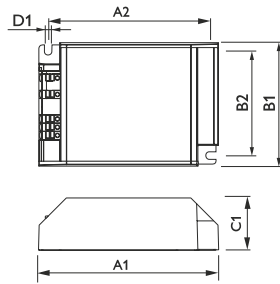


HID-AV C 35/70 /I CDM



Afmetingen in mm.

Afm. no.	A1 Nom	A2 Nom	B1 Nom	C1 Nom	D1 Nom	Afm. no.	A1 Nom	A2 Nom	B1 Nom	C1 Nom	D1 Nom
1	162	143	83	33	5	2	188	170	83	35	5



HID-AV C - 35/70 /S CDM

Afmetingen in mm.

Afm. no.	A1 Nom	A2 Nom	B1 Nom	C1 Nom	D1 Nom
3	111	99	64	33	5

Bestelgegevens

Met geïntegreerde Wieland connector

EOC	Type aanduiding	Typenummer	MOQ	VRG code	Richtprijs	Afm. no.
S	88525500 HID-AV C 35 /C CDM 220-240V 50/60Hz	AVC035CCDMSS	12	43	110,35	1
5	88523100 HID-AV C 70 /C CDM 220-240V 50/60Hz	AVC070CCDMSS	12	43	110,35	1
5	19324100 HID-AV C 50 /C CDM 220-240V 50/60Hz	AVC050CCDM	12	43	110,35	1
S	23314500 HID-AV C 35-70 /C CDM 220-240V 50/60Hz	AVC3570CCDM	12	43	111,55	1

Met trekontlasting

EOC	Type aanduiding	Typenummer	MOQ	VRG code	Richtprijs	Afm. no.
S	88524800 HID-AV C 35 /I CDM 220-240V 50/60Hz	AVC035ICDMSS	12	43	100,05	2
S	88522400 HID-AV C 70 /I CDM 220-240V 50/60Hz	AVC070ICDMSS	12	43	100,05	2
5	19385200 HID-AV C 50 /I CDM 220-240V 50/60Hz	AVC050ICDM	12	43	100,05	2
S	23312100 HID-AV C 35-70 /I CDM 220-240V 50/60Hz	AVC3570ICDM	12	43	98,90	2

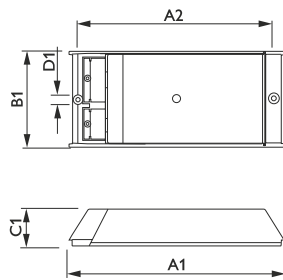
Zonder trekontlasting

EOC	Type aanduiding	Typenummer	MOQ	VRG code	Richtprijs	Afm. no.
5	23310700 HID-AV C 35-70 /S CDM 220-240V 50/60Hz	AVC3570SCDM	12	43	96,80	3

HID-PrimaVision Power CDM

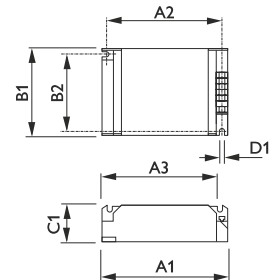
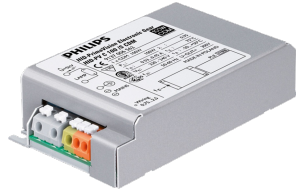


- Compacte, elektronische voorschakelapparatuur voor MASTERColour (CDM) lampen 100 W en 150 W
- Beschikbaar in 3 uitvoeringen:
- Met voormonteerde kabel (/G) (0.5m 3 x 1 mm² met Wieland ST18i3 connector, niet compatibel met GST18i3 connector)
- Independent (/I) met trekontlasting
- Standaard (/S) zonder trekontlasting voor inbouw in een armatuur
- Geen flikkering van de lamp
- Constante lichtstroom
- 10% uitval bij 40.000 uur bij een Tcase van 75 °C (/I en /G) 80 °C (/S)
- 10% energiebesparing ten opzichte van een conventioneel voorschakelapparaat



HID-PV C 150 /I

Afmetingen in mm.



HID-PV C 100 /S

Afmetingen in mm.

Afm. no.	A1 Nom	A2 Nom	B1 Nom	C1 Nom	D1 Nom	Afm. no.	A1 Nom	B1 Nom	C1 Nom
1	224	206	83	35	5	2	135	75	32

Bestelgegevens

HID-PV /I (met trekontlasting)		Typenummer	MOQ	VRG code	Richtprijs	Afm. no.
EOC	Type aanduiding					
S	89951100 HID-PV C 100 /I CDM 220-240V 50/60Hz G5	PVC100ICDMSS	10	43	133,30	1
S	91287930 HID-PV C 150 /I CDM 220-240V 50/60Hz	PVC150ICDM	10	43	133,30	1

HID-PV /S (zonder trekontlasting)		Typenummer	MOQ	VRG code	Richtprijs	Afm. no.
EOC	Type aanduiding					
S	89762300 HID-PV C 100 /S CDM 220-240V 50/60Hz G5	PVC100SCDM	12	43	128,75	2
S	91052330 HID-PV C 150 /S CDM 220-240V 50/60Hz	PVC150SCDM	12	43	128,75	2

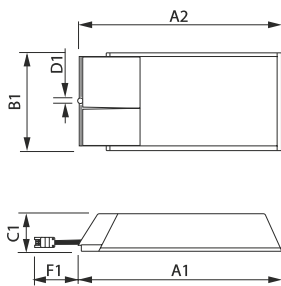
HID-PrimaVision Compact CDM



- Compacte, elektronische voorschakelapparatuur voor MASTERColour (CDM) lampen 35 W, 50 W en 70 W
- Beschikbaar in 3 uitvoeringen:
- Met voormonteerde kabel (/G) (0.5m 3 x 1 mm² met Wieland ST18i3 connector, niet compatibel met GST18i3 connector)
- Independent (/I) met trekontlasting
- Standaard (/S) zonder trekontlasting voor inbouw in een armatuur
- Geen flikkering van de lamp
- Constante lichtstroom
- 10% uitval bij 40.000 uur bij een Tcase van 75 °C (/I en /G) 80 °C (/S)
- 10% energiebesparing ten opzichte van een conventioneel voorschakelapparaat



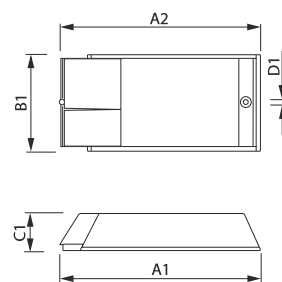
HID-PV C / I



Afmetingen in mm.



HID-PV C / G



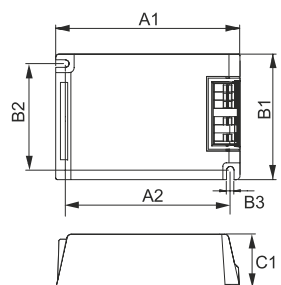
Afmetingen in mm.

Afm. no.	A1 Nom	A2 Nom	B1 Nom	C1 Nom	D1 Nom
1	188	170	63	35	5

Afm. no.	A1 Nom	A2 Nom	B1 Nom	C1 Nom	D1 Nom
2	188	170	63	35	5
3	188	170	83	35	5



HID-PV C 50 / S



Afmetingen in mm.

Afm. no.	A1 Nom	A2 Nom	B1 Nom	B2 Nom	C1 Nom	D1 Nom
4	110	99	75	64	33	5
5	110	99	75	-	33	5

Bestelgegevens

EOC	Type aanduiding	Typenummer	MOQ	VRG code	Richtprijs	Afm. no.
5 22857800	HID-PV C 35 /C CDM 220-240V 50/60Hz	PVC035CCDM	12	43	94,85	
5 22845500	HID-PV C 50 /C CDM 220-240V 50/60Hz	PVC050CCDM	12	43	94,85	
5 22800400	HID-PV C 70 /C CDM 220-240V 50/60Hz	PVC070CCDM	12	43	94,85	

HID PV C /G (met voorgemonteerde kabel)

EOC	Type aanduiding	Typenummer	MOQ	VRG code	Richtprijs	Afm. no.
5 91642300	HID-PV C 35 /G CDM 220-240V 50/60Hz	PVC035GCDM	6	43	96,40	1

HID PV C/I (met trekcontlasting)

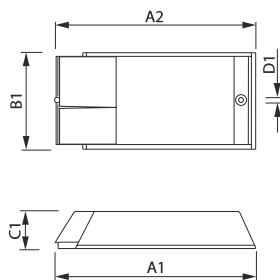
EOC	Type aanduiding	Typenummer	MOQ	VRG code	Richtprijs	Afm. no.
5 85973700	HID-PV C 35 /I CDM 220-240V 50/60Hz NG	PVC035ICDM	12	43	88,10	2
5 93365900	HID-PV C 50 /I CDM 220-240V 50/60Hz	PVC050ICDM	12	43	88,10	3
5 85988100	HID-PV C 70 /I CDM 220-240V 50/60Hz NG	PVC070ICDM	12	43	88,10	2

HID PV C/S (zondertrekcontlasting)

EOC	Type aanduiding	Typenummer	MOQ	VRG code	Richtprijs	Afm. no.
5 85962100	HID-PV C 35 /S CDM 220-240V 50/60Hz NG	PVC035SCDM	12	43	83,65	4
5 93363500	HID-PV C 50 /S CDM 220-240V 50/60Hz	PVC050SCDM	12	43	83,65	5
5 85974400	HID-PV C 70 /S CDM 220-240V 50/60Hz NG	PVC070SCDM	12	43	83,65	4

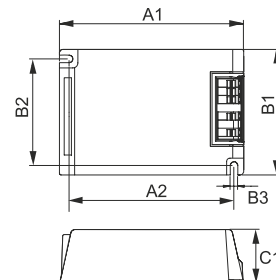
HID-PrimaVision Twin CDM

- Compacte, elektronische voorschakelapparatuur voor MASTERColour (CDM) lampen 35 W en 70 W
- Beschikbaar in 2 uitvoeringen:
- Independent (/I) met trekontlasting
- Standaard (/S) zonder trekontlasting voor inbouw in een armatuur
- Geen flikkering van de lamp
- Constante lichtstroom
- 10% uitval bij 40.000 uur bij een Tcase van 75 °C (/I) 80 °C (/S)
- 10% energiebesparing ten opzichte van een conventioneel voorschakelapparaat



HID-PV C 2x70 /I

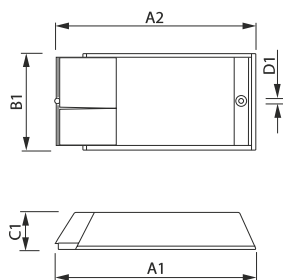
Afmetingen in mm.



HID-PV C 2x70 /S

Afmetingen in mm.

Afm. no.	A1 Nom	A2 Nom	B1 Nom	C1 Nom	D1 Nom	Afm. no.	A1 Nom	A2 Nom	B1 Nom	B2 Nom	B3 Nom	C1 Nom	D1 Nom
1	245	226	94	35	5	3	165	153	94	80	32	5	




Afmetingen in mm.

Afm. no.	A1 Nom	A2 Nom	B1 Nom	C1 Nom	D1 Nom
2	245	226	94	35	5

Bestelgegevens

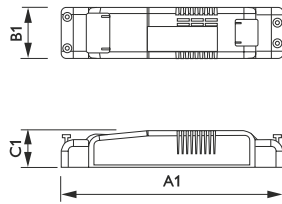
HID-PV /I (met trekontlasting)		Typenummer	MOQ VRG		Richtprijs	Afm. no.
EOC	Type aanduiding		code			
 89704300	HID-PV C 2x35 /I CDM 220-240V SOFT START	PVC235ICDMSS	6	43	148,50	1

HID-PV /S (zonder trekontlasting)		Typenummer	MOQ VRG		Richtprijs	Afm. no.
EOC	Type aanduiding		code			
 89572800	HID-PV C 2x35 /S CDM 220-240V 50/60Hz	PVC235SCDM	12	43	144,35	3

HID-PrimaVision Mini CDM

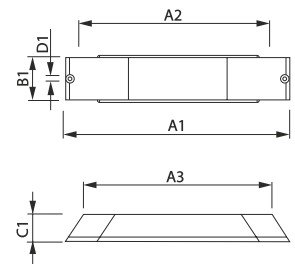


- Compacte, elektronische voorschakelapparatuur voor MASTERColour CDM lampen 20 W en CDM-Tm 20, 35 en 50 W
- Beschikbaar in twee uitvoeringen
- Standaard (/S) zonder trekontlasting voor inbouw in een armatuur
- Independent (/I) met trekontlasting
- Geen flikkering van de lamp
- Constante lichtstroom
- 10% uitval bij 40.000 uur bij Tcase van 65 °C (20 W) en 75 °C (50 W) 80 °C (20 W NG & 35 W)



HID-PV /M

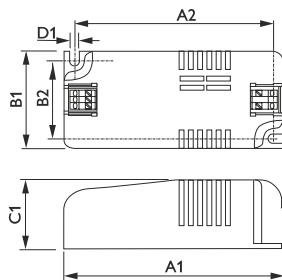
Afmetingen in mm.



HID-PV /I

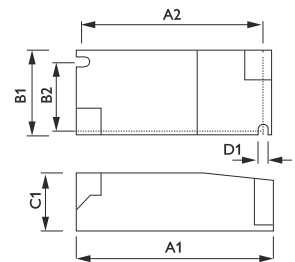
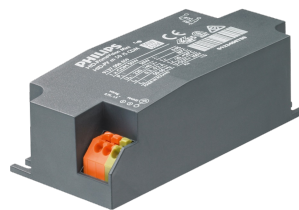
Afmetingen in mm.

Afm. no.	A1 Nom	A2 Nom	A3 Nom	B1 Nom	C1 Nom	D1 Nom
1	235	226	202	50	34	5



HID-PV /S

Afmetingen in mm.



HID-PV /M

Afmetingen in mm.

Afm. no.	A1 Nom	A2 Nom	B1 Nom	C1 Nom	D1 Nom
2	98	89	44	30	5
3	98	89	44	30	5
4	98	88	44	30	5

Bestelgegevens

HID-PV Mini /S (zonder trekontlasting)

EOC	Type aanduiding	Typenummer	MOQ	VRG code	Richtprijs	Afm. no.
S 77128200	HID-PV m PGJ5 20/S CDM HPF 220-240V	PVM020SCDMPGJ5	12	43	89,45	2
S 67159600	HID-PV m 20 /S CDM 220-240V 50/60Hz	PVM020SCDMNG2	12	43	91,35	3
S 67161900	HID-PV m 35 /S CDM 220-240V 50/60Hz	PVM035SCDMUP	12	43	91,35	2
5 88341100	HID-PV m PGJ5 35 /S CDM 220-240V 50/60Hz	PVM035SCDM	12	43	91,35	2

HID-PV Mini /i (met trekontlasting)

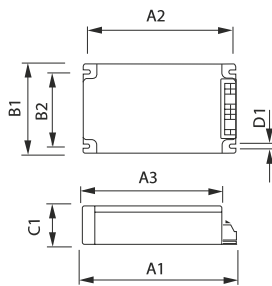
EOC	Type aanduiding	Typenummer	MOQ	VRG code	Richtprijs	Afm. no.
5 90981730	HID-PV m PGJ5 20 /I CDM LPF 220-240V	PVM020ICDMPGJ5	12	43	94,20	4
S 89060000	HID-PV m 20 /I CDM HPF 220-240V 50/60Hz	PVM020ICDMNG	10	43	94,40	1
S 89164500	HID-PV m 35/I CDM 220-240V 50/60Hz	PVM035ICDM	10	43	94,40	1
5 11573100	HID-PV m 50 /S CDM HPF 220-240V 50/60Hz	PVM050SCDM	12	43	98,90	4

HID-PrimaVision SDW-TG (Mini White SON)

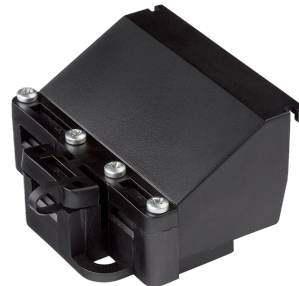
- Compacte elektronische voorschakelapparatuur voor SDW-TG lampen
- /S Standaard: behuizing zonder trekontlasting
- Constante lichtstroom



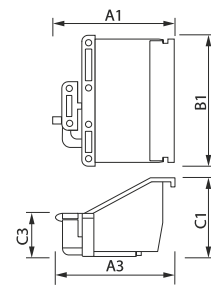
HID-PV /S



Afmetingen in mm.



HID-STRAIN



Afmetingen in mm.

Afm. no.	A1 Nom	A3 Nom	B1 Nom	C1 Nom	C3 Nom
1	40	40	62	30	16

Bestelgegevens

EOC	Type aanduiding	Typenummer	MOQ	VRG code	Richtprijs	Afm. no.
S	88753200 HID-PV 50 /S SDW-TG 220-240V 50/60Hz	PVC050SDWTG	10	43	180,90	
S	88754900 HID-PV 100 /S SDW-TG 220-240V 50/60Hz	PVC100SDWTG	10	43	180,90	

Accessoires

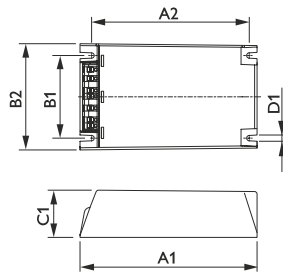
EOC	Type aanduiding	Typenummer	MOQ	VRG code	Richtprijs	Afm. no.
5	53986130 HID-STRAIN RELIEF	PV-STRAINREL	10	43	6,00	1

HID-DynaVision Programmable Xtreme Q Can



- Xtreme-technologie
- Volledig regelbaar met verschillende dim mogelijkheden
- Blikseminslag beveiliging (10Kv)

- Geschikt voor CPO, CDO en SON lampen
- Gemiddelde levensduur 100.000 uur
- Geschikt voor klasse 2 armaturen
- Ingebouwde dimmogelijkheden zoals Dynadimmer, Lineswitch, Ampdim, ALO en CLO
- Programmeerbaar dmv MultiOne Configuration Tool
- De geïntegreerde Dynadimmer functionaliteit biedt de mogelijkheid van multi-step dimming. De combinatie van vijf dimperioden en dimniveaus maken het eenvoudig om een eindeloze combinatie van dim profielen te creëren. mAlle niveaus kunnen geconfigureerd worden met een vastgestelde tijdslijm. Hiermee wordt het mogelijk om midden in de nacht een bijzonder laag lichtniveau te leveren, een hoog lichtniveau op piektijden en een gemiddeld lichtniveau gedurende de tijden daartussen. Het is ook mogelijk om het standaard lichtniveau tijdens piektijden te reduceren in geval van overbelichting. De Dynadimmer bepaalt een middennachtpunt, aan de hand van de aan- en uitschakeling van de voeding naar de mast. De eerste en tweede nacht zal het systeem op 100% verlichting ingesteld blijven. De tweede nacht wordt gebruikt voor het bepalen van de aan- en uitschakel momenten waarmee het middennachtpunt wordt bepaald. Tijdens de derde nacht zal het dimschema worden uitgevoerd en zal er worden gedimd, op de juiste tijden. Het configureren van de Dynadimmer functionaliteit doet men met de Philips MultiOne configurator.



DynaVision Programmable Xtreme Q Can

Afmetingen in mm.

Afm. no.	A1 Nom	A2 Nom	B1 Nom	B2 Nom	C1 Nom	D1 Nom
1	150	129	90	70	40	5

Bestelgegevens

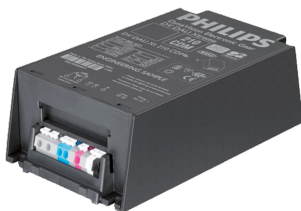
EOC	Type aanduiding	Typenummer	MOQ	VRG code	Richtprijs	Afm. no.
3	66914200 HID-DV PROG Xt 45 CPO Q 208-277V	DVPROGXT45CPOQ	1	43	231,15	1
3	24149200 HID-DV PROG Xt 60 CPO Q 208-277V	DVPROGXT60CPOQ	1	43	231,15	1
3	24151500 HID-DV PROG Xt 90 CPO Q 208-277V	DVPROGXT90CPOQ	1	43	236,55	1
3	24153900 HID-DV PROG Xt 140 CPO Q 208-277V	DVPROGXT140CPOQ	1	43	247,35	1
2	66916600 HID-DV PROG Xt 50 CDO Q 208-277V	DVPROGXT50CDOQ	1	43	231,15	1
3	66918000 HID-DV PROG Xt 70 CDO Q 208-277V	DVPROGXT70CDOQ	1	43	231,15	1
3	66920300 HID-DV PROG Xt 100 CDO Q 208-277V	DVPROGXT100CDOQ	1	43	236,55	1
3	66922700 HID-DV PROG Xt 150 CDO Q 208-277V	DVPROGXT150CDOQ	1	43	247,35	1
3	66924100 HID-DV PROG Xt 50 SON Q 208-277V	DVPROGXT50SONQ	1	43	231,15	1
S	66926500 HID-DV PROG Xt 70 SON Q 208-277V	DVPROGXT70SONQ	1	43	231,15	1
3	66928900 HID-DV PROG Xt 100 SON Q 208-277V	DVPROGXT100SONQ	1	43	236,55	1
S	66930200 HID-DV PROG Xt 150 SON Q 208-277V	DVPROGXT150SONQ	1	43	247,35	1

DynaVision Programmable Xtreme voor CDM Elite Medium Wattage

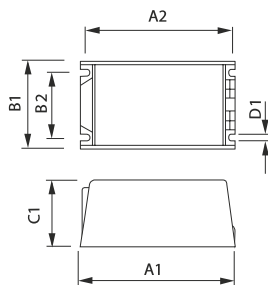


- Xtreme specificaties
- Volledig programmeerbaar
- Beschermd tegen blikseminslag

- Minimale onderhoudskosten dankzij de Xtreme levensduur van 80.000 uur en de geïntegreerde bliksembescherming
- Geschikt voor, CDO, CPO, SON en CDM-MW
- Vijf geïntegreerde controle mogelijkheden, AmpDim, DynaDimmer, LineSwitch, ALO en CLO
- 10% uitval bij 80.000 uur bij een Tcase van 80 graden Celcius.
- Beschermd tegen blikseminslag (5 kA / 10kV)
- Geschikt voor Klasse II armaturen
- De geïntegreerde Dynadimmer functionaliteit biedt de mogelijkheid van multi-step dimming. De combinatie van vijf dimperiodes en dimniveaus maken het eenvoudig om een eindeloze combinatie van dim profielen te creëren. Alle niveaus kunnen geconfigureerd worden met een vastgestelde tijdstimiet. Hiermee wordt het mogelijk om midden in de nacht een bijzonder laag lichtniveau te leveren, een hoog lichtniveau op piektijden en een gemiddeld lichtniveau gedurende de tijden daartussen. Het is ook mogelijk om het standaard lichtniveau tijdens piektijden te reduceren in geval van overbelichting. De Dynadimmer bepaalt een middennachtpunt, aan de hand van de aan- en uitschakeling van de voeding naar de mast. De eerste en tweede nacht zal het systeem op 100% verlichting ingesteld blijven. De tweede nacht wordt gebruikt voor het bepalen van de aan- en uitschakel momenten waarmee het middennachtpunt wordt bepaald. Tijdens de derde nacht zal het dimschema worden uitgevoerd en zal er worden gedimd, op de juiste tijden. Het configureren van de Dynadimmer functionaliteit doet men met de Philips MultiOne configurator.



HID-DV



Afmetingen in mm.

Afm. no.	A1 Nom	A2 Nom	B1 Nom	B2 Nom	C1 Nom	D1 Nom
1	169	156	100	82	58	5

Bestelgegevens

EOC	Type aanduiding	Typenummer	MOQ	VRG code	Richtprijs
2	22269900 HID-DV PROG Xt 210 CDMe/CPO C2 208-277V	DVPRXT210CDMCPO	1	43	322,95

DynaVision Programmable Xtreme voor CDO

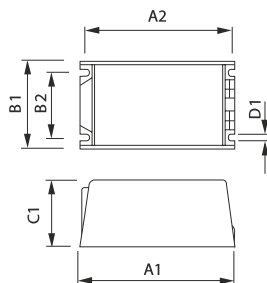


- Xtreme specificaties
- Volledig programmeerbaar
- Beschermd tegen blikseminslag

- Minimale onderhoudskosten dankzij de Xtreme levensduur van 80.000 uur en de geïntegreerde bliksembescherming
- Geschikt voor CDO
- Vijf geïntegreerde controle mogelijkheden, AmpDim, DynaDimmer, LineSwitch, ALO en CLO
- 10% uitval bij 80.000 uur bij een Tcase van 80 graden Celcius.
- Beschermd tegen blikseminslag (5 kA / 10kV)
- Geschikt voor Klasse II armaturen
- De geïntegreerde Dynadimmer functionaliteit biedt de mogelijkheid van multi-step dimming. De combinatie van vijf dimperiodes en dimniveaus maken het eenvoudig om een eindeloze combinatie van dim profielen te creëren. Alle niveaus kunnen geconfigureerd worden met een vastgestelde tijdslijm. Hiermee wordt het mogelijk om midden in de nacht een bijzonder laag lichtniveau te leveren, een hoog lichtniveau op piektijden en een gemiddeld lichtniveau gedurende de tijden daartussen. Het is ook mogelijk om het standaard lichtniveau tijdens piektijden te reduceren in geval van overbelichting. De Dynadimmer bepaalt een middennachtpunt, aan de hand van de aan- en uitschakeling van de voeding naar de mast. De eerste en tweede nacht zal het systeem op 100% verlichting ingesteld blijven. De tweede nacht wordt gebruikt voor het bepalen van de aan- en uitschakel momenten waarmee het middennachtpunt wordt bepaald. Tijdens de derde nacht zal het dimschema worden uitgevoerd en zal er worden gedimd, op de juiste tijden. Het configureren van de Dynadimmer functionaliteit doet men met de Philips MultiOne configurator.



HID-DV Xt



Afmetingen in mm.

Afm. no.	A1 Nom	A2 Nom	B1 Nom	B2 Nom	C1 Nom	D1 Nom
1	150	136	65	47	65	6
2	169	156	100	82	58	5

Bestelgegevens

EOC	Type aanduiding	Typenummer	MOQ	VRG code	Richtprijs	Afm. no.
3	21214000 HID-DV PROG Xt 70 CDO C1 208-277V	DVPROGXT70CDO	1	43	231,15	1
2	22261300 HID-DV PROG Xt 250 CDO C2 208-277V	DVPROGXT250CDO	1	43	322,95	2

DynaVision Programmable Xtreme voor CPO

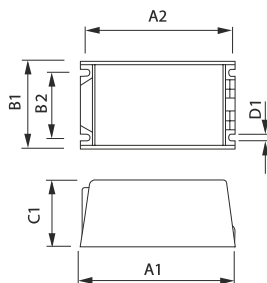


- Xtreme specificaties
- Volledig programmeerbaar
- Beschermd tegen blikseminslag

- Minimale onderhoudskosten dankzij de Xtreme levensduur van 80.000 uur en de geïntegreerde bliksembescherming
- Geschikt voor CDO
- Vijf geïntegreerde controle mogelijkheden, AmpDim, DynaDimmer, LineSwitch, ALO en CLO
- 10% uitval bij 80.000 uur bij een Tcase van 80 graden Celcius.
- Beschermd tegen blikseminslag (5 kA / 10kV)
- Geschikt voor Klasse II armaturen
- De geïntegreerde Dynadimmer functionaliteit biedt de mogelijkheid van multi-step dimming. De combinatie van vijf dimperiodes en dimniveaus maken het eenvoudig om een eindeloze combinatie van dim profielen te creëren. Alle niveaus kunnen geconfigureerd worden met een vastgestelde tijdslijm. Hiermee wordt het mogelijk om midden in de nacht een bijzonder laag lichtniveau te leveren, een hoog lichtniveau op piektijden en een gemiddeld lichtniveau gedurende de tijden daartussen. Het is ook mogelijk om het standaard lichtniveau tijdens piektijden te reduceren in geval van overbelichting. De Dynadimmer bepaalt een middennachtpunt, aan de hand van de aan- en uitschakeling van de voeding naar de mast. De eerste en tweede nacht zal het systeem op 100% verlichting ingesteld blijven. De tweede nacht wordt gebruikt voor het bepalen van de aan- en uitschakel momenten waarmee het middennachtpunt wordt bepaald. Tijdens de derde nacht zal het dimschema worden uitgevoerd en zal er worden gedimd, op de juiste tijden. Het configureren van de Dynadimmer functionaliteit doet men met de Philips MultiOne configurator.



HID-DV



Afmetingen in mm.

Afm. no.	A1 Nom	A2 Nom	B1 Nom	B2 Nom	C1 Nom	D1 Nom
1	150	136	65	47	65	5

Bestelgegevens

EOC	Type aanduiding	Typenummer	MOQ	VRG code	Richtprijs	Afm. no.
3	20455800 HID-DV PROG Xt 90 CPO C1 208-277V	DVPROGXT90CPO	1	43	236,55	1
3	20457200 HID-DV PROG Xt 140 CPO C1 208-277V	DVPROGXT140CPO	1	43	247,35	1

DynaVision Programmable Xtreme voor SON

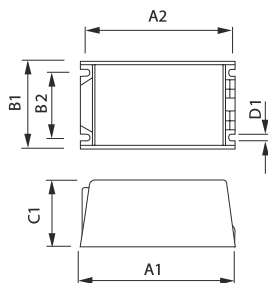


- Xtreme specificaties
- Volledig programmeerbaar
- Beschermd tegen blikseminslag

- Minimale onderhoudskosten dankzij de Xtreme levensduur van 80.000 uur en de geïntegreerde bliksembescherming
- Geschikt voor SON
- Vijf geïntegreerde controle mogelijkheden, AmpDim, DynaDimmer, LineSwitch, ALO en CLO
- 10% uitval bij 80.000 uur bij een Tcase van 80 graden Celcius.
- Beschermd tegen blikseminslag (5 kA / 10kV) Geschikt voor Klasse II armaturen
- De geïntegreerde Dynadimmer functionaliteit biedt de mogelijkheid van multi-step dimming. De combinatie van vijf dimperiodes en dimniveaus maken het eenvoudig om een eindeloze combinatie van dim profielen te creëren. Alle niveaus kunnen geconfigureerd worden met een vastgestelde tijdstimiet. Hiermee wordt het mogelijk om midden in de nacht een bijzonder laag lichtniveau te leveren, een hoog lichtniveau op peaktijden en een gemiddeld lichtniveau gedurende de tijden daartussen. Het is ook mogelijk om het standaard lichtniveau tijdens peaktijden te reduceren in geval van overbelichting. De Dynadimmer bepaalt een middennacht punt, aan de hand van de aan- en uitschakeling van de voeding naar de mast. De eerste en tweede nacht zal het systeem op 100% verlichting ingesteld blijven. De tweede nacht wordt gebruikt voor het bepalen van de aan- en uitschakel momenten waarmee het middennacht punt wordt bepaald. Tijdens de derde nacht zal het dimschema worden uitgevoerd en zal er worden gedimd, op de juiste tijden. Het configureren van de Dynadimmer functionaliteit doet men met de Philips MultiOne configurator.



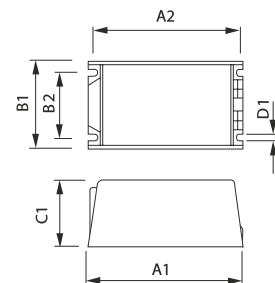
HID-DV



Afmetingen in mm.



HID-DV DALI/PROG 100/150/50/70



HID-DV DALI/PROG Afmetingen in mm.

Afm. no.	A1 Nom	A2 Nom	B1 Nom	B2 Nom	C1 Nom	D1 Nom	Afm. no.	A1 Nom	A2 Nom	B1 Nom	B2 Nom	C1 Nom	D1 Nom
1	169	156	100	82	58	5	2	150	136	65	47	65	5

Bestelgegevens

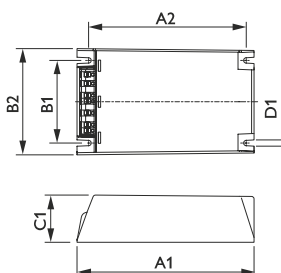
EOC	Type aanduiding	Typenummer	MOQ	VRG code	Richtprijs	Afm. no.
2	21220100 HID-DV PROG Xt 50 SON C1 208-277V	DVPROGXT50SON	1	43	231,15	2
3	21222500 HID-DV PROG Xt 70 SON C1 208-277V	DVPROGXT70SON	1	43	231,15	2
3	21224900 HID-DV PROG Xt 100 SON C1 208-277V	DVPROGXT100SON	1	43	236,55	2
3	21226300 HID-DV PROG Xt 150 SON C1 208-277V	DVPROGXT150SON	1	43	247,35	2
5	21991000 HID-DV PROG Xt 250 SON C2 208-277V	DVPROGXT250SON	1	43	322,95	1

HID PrimaVision Xtreme Qcan CDO en SON



- De HID PrimaVision Xtreme Qcan is uitstekend geschikt voor CDO en SON lampen
- Extreem lange levensduur van 100.000 uur
- Zeer robuust en bestand tegen vocht, stof en trillingen
- Blikseminslag beveiliging van 10 kV/5 kA

- Xtreme-technologie
- Nauwkeurige vermogensstabilisatie
- Ook in de mast te gebruiken



HID PrimaVision Xtreme Qcan

Afmetingen in mm.

Afm. no.	A1 Nom	A2 Nom	B1 Nom	B2 Nom	C1 Nom	D1 Nom
1	150	129	90	70	40	5

Bestelgegevens

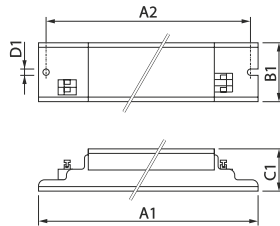
EOC	Type aanduiding	Typenummer	MOQ	VRG code	Richtprijs	Afm. no.
2	69876000 PV Xt Q 50W SON	PVXT50WSONQ	12	43	198,75	1
3	69878400 PV Xt Q 70W SON	PVXT70WSONQ	12	43	198,75	1
3	69880700 PV Xt Q 100W SON	PVXT100WSONQ	12	43	204,15	1
3	69882100 PV Xt Q 150W SON	PVXT150WSONQ	12	43	214,95	1
2	69886900 PV Xt Q 70W CDO	PVXT70WCDOQ	12	43	198,75	1
2	69888300 PV Xt Q 100W CDO	PVXT100WCDOQ	12	43	204,15	1
2	69890600 PV Xt Q 150W CDO	PVXT150WCDOQ	12	43	214,95	1
2	22271200 HID-PV Xt 250 SON C2 208-277V	PVXT250SONC2	6	43	268,95	

HID-EXC voor SOX lampen

- Compacte lichtgewicht elektronische voorschakelapparatuur
- Geschikt voor lagedruk natrium (SOX) lampen
- Geen flikkering van de lamp
- Constante lichtstroom



- Hoog rendement
- Zeer compact
- Nauwkeurige vermogensstabilisatie



EXC 91/35/36/55/66

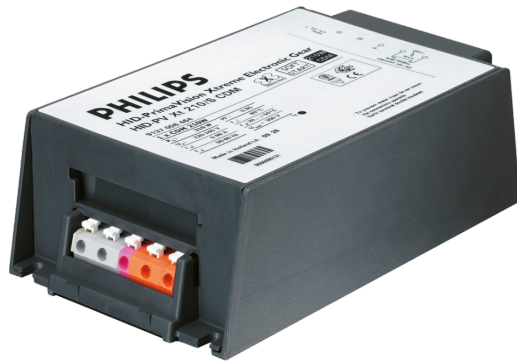
Afmetingen in mm.

Afm. no.	A1 Nom	A2 Nom	B1 Nom	C1 Nom	D1 Nom
1	280	265	40	28	5
2	335	325	39	28	5

Bestelgegevens

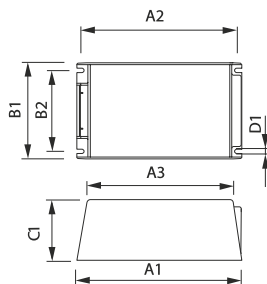
EOC	Type aanduiding	Typenummer	MOQ	VRG code	Richtprijs	Afm. no.
2	06238330 EXC 35 SOX 220-240V 50/60Hz	EXC035S50	1	43	118,05	1
2	06240630 EXC 36 SOX-E 220-240V 50/60Hz	EXC036S50	1	43	118,05	1
2	06242030 EXC 55 SOX 220-240V 50/60Hz	EXC055S50	1	43	118,05	1
2	06244430 EXC 66 SOX-E 220-240V 50/60Hz	EXC066S50	1	43	118,05	1
2	74108030 EXC 91 SOX-E 220-240V 50/60Hz	EXC091S50	1	43	147,45	2

HID-PrimaVision CDM Elite Medium Wattage



- Elektronische voorschakelapparatuur
- Geschikt voor MASTERColour CDM Elite Medium Wattage lampen
- Geen flikkering van de lamp
- Constante lichtstroom
- 10% uitval bij 80.000 uur bij een Tcase van 80 °C

- Xtreme technologie
- Nauwkeurige vermogensstabilisatie



HID-PV Xtreme 210W CDM

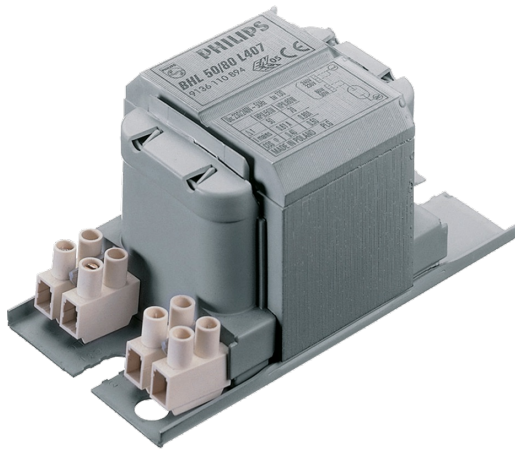
Afmetingen in mm.

Afm. no.	A1 Nom	A2 Nom	B1 Nom	B2 Nom	C1 Nom	D1 Nom
1	170	156	95	82	59	5

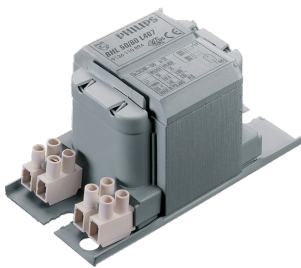
Bestelgegevens

EOC	Type aanduiding	Typenummer	MOQ	VRG code	Richtprijs	Afm. no.
S 21993400	HID-PV Xt 210 CDMe/CPO C2 208-277V	PVXT210CDMECPO	1	43	268,95	1
S 84311800	HID-PV 315 /S CDM 220-240V 50/60Hz	PV315SCDM	4	43	326,55	

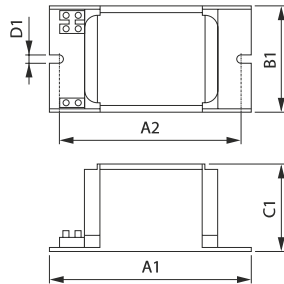
HID-CSLS controle unit voor SDW-T



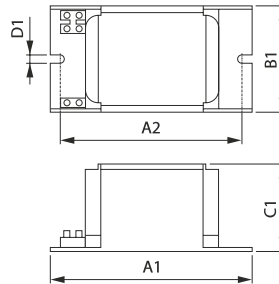
- CSLS elektronische controle unit met geïmpregneerde (HID "BASIC" L307/L327) of ingekapselde (HID "Heavy Duty" L40) conventionele voorschakelapparatuur
- Alleen geschikt voor SDW-T lampen
- Geen flikkering van de lamp
- Constante lichtstroom



BSL



Afmetingen in mm.

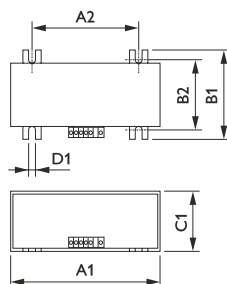


Afmetingen in mm.

Afm. no.	A1 Nom	A2 Nom	B1 Nom	C1 Nom	D1 Nom	Afm. no.	A1 Nom	A2 Nom	B1 Nom	C1 Nom	D1 Nom
1	118	94	61	52	7	2	118	103	65	53	7



CSLS



Afmetingen in mm.

Afm. no.	A1 Nom	A2 Nom	B1 Nom	B2 Nom	C1 Nom	D1 Nom
3	98	70	59	46	40	5
4	123	98	61	-	52	6.2

Bestelgegevens

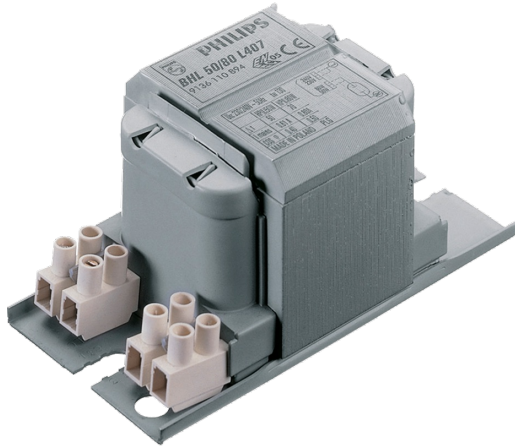
50 W

EOC	Type aanduiding	Typenummer	MOQ	VRG code	Richtprijs	Afm. no.
3	94039800 BSL 50 K307-TS 230/240V 50Hz BC1-118	BSL50K307KT	6	43	30,15	1
9	90808730 CSL5 50 SDW-T 220-240V 50/60Hz	CSLS50	1	43	137,45	3

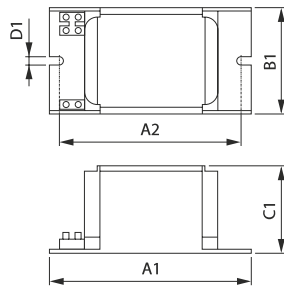
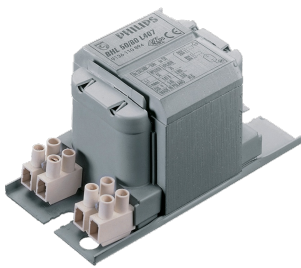
100 W

EOC	Type aanduiding	Typenummer	MOQ	VRG code	Richtprijs	Afm. no.
S	94058900 BSL 100 K307-TS 230/240V 50Hz BC1-118	BSL100K307	6	43	35,50	4
9	90870430 CSL5 100 SDW-T 220-240V 50/60Hz	CSLS100	18	43	137,45	3

HID-Basic BMH MK4 semi-parallelle ontsteker



- Geïmpregneerde elektromagnetische voorschakelapparatuur, voor gebruik in combinatie met een externe ontsteker
- Geschikt voor metaalhalogeen (CDM & MHN) lampen
- Thermo-switch beveiliging
- Gebruik bij voorkeur een digitale ontsteker om op het einde van de lamplevensduur schade aan het voorschakelapparaat en ontsteker te voorkomen
- BMH K serie is enkel te combineren met een SK(D) 578 ontsteker



BMH

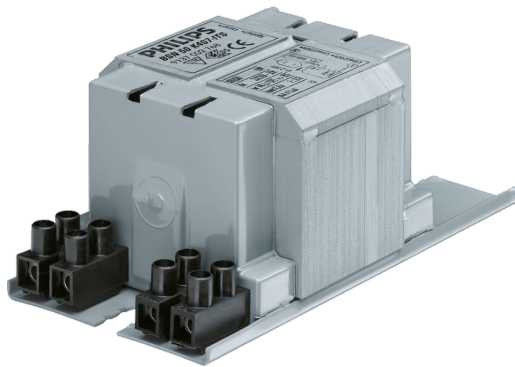
Afmetingen in mm.

Afm. no.	A1 Nom	A2 Nom	B1 Nom	C1 Nom	D1 Nom
1	118	94	61	52	7
2	-	-	-	53	7

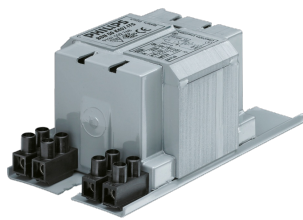
Bestelgegevens

EOC	Type aanduiding	Typenummer	MOQ	VRG code	Richtprijs	Afm. no.
3	94017600 BMH 35 K302-ITS 230V 50Hz BC1-118	BMH35L302ITS	6	43	37,95	
3	94025100 BMH 70 K302-ITS 230V 50Hz BC1-118	BMH70K302ITS	6	43	33,45	
S	94021300 BMH 35 K407-ITS 230/240V 50Hz BC1-118	BMH35K407ITS	6	43	40,90	1
S	94027500 BMH 70 K407-ITS 230/240V 50Hz BC1-118	BMH70K407ITS	6	43	40,90	2

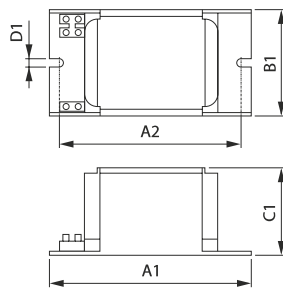
HID-Basic BSN MK4 semi-parallelle ontsteker



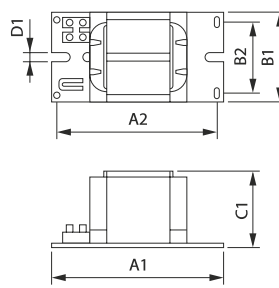
- Geïmpregneerde elektromagnetische voorschakelapparatuur, voor gebruik in combinatie met een externe ontsteker (uitgezonderd SON-I lampen)
- Geschikt voor hogedruk natrium (SON) en metaalhalogeen (CDO, CDM & MHN) lampen
- Thermo-switch beveiliging
- Gebruik bij voorkeur een digitale ontsteker om op het einde van de lamplevensduur schade aan het voorschakelapparaat en ontsteker te voorkomen.
- BSN K serie is enkel te combineren met een SK(D) 578 ontsteker.



BSN 50 K407-ITS



Afmetingen in mm.



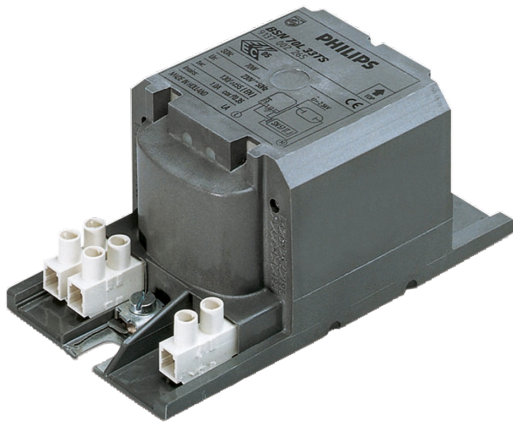
Afmetingen in mm.

Afm. no.	A1 Nom	A2 Nom	B1 Nom	C1 Nom	D1 Nom	Afm. no.	A1 Nom	A2 Nom	B1 Nom	B2 Nom	C1 Nom	D1 Nom
1	118	94	61	52	7	5	166	145	97	79	83	7
2	123	98	61	52	7							
3	134	113	76	65	7							
4	160	139	76	65	7							

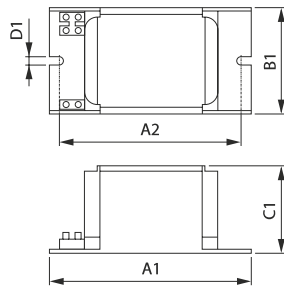
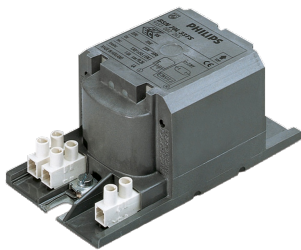
Bestelgegevens

EOC	Type aanduiding	Typennummer	MOQ	VRG code	Richtprijs	Afm. no.
3	94053400 BSN 100/70 K407-TS 230/240V 50Hz BC1-123	BSN70100K407TS	6	43	44,60	
S	94047300 BSN 70/50 K407-TS 230/240V 50Hz BC1-118	BSN5070K407TS	6	43	42,75	
3	94068800 BSN 150/100 K407-TS 230/240V 50Hz	BSN100150K407TS	6	43	64,65	
3	94092300 BSN 250/150 K407-TS 230/240V 50Hz	BSN150250K407TS	6	43	103,35	
3	94086200 BSN 400/250 K407-TS 230/240V 50Hz	BSN250400K407TS	2	43	144,75	
S	88693100 BSN 50 K407-ITS 230/240V 50Hz BC1-118	BSN50K407ITS	6	43	38,25	1
S	88694800 BSN 70 K407-ITS 230/240V 50Hz BC1-118	BSN70K407ITS	6	43	40,90	1
S	88695500 BSN 100 K407-ITS 230/240V 50Hz BC1-123	BSN100K407ITS	6	43	44,35	2
S	88698600 BSN 150 K407-ITS 230/240V 50Hz BC2-134	BSN150K407ITS	6	43	63,30	3
S	88702000 BSN 250 K407-ITS 230/240V 50Hz BC2-160	BSN250K407ITS	6	43	76,65	4
S	88704400 BSN 400 K407-ITS 230/240V 50Hz BC3-166	BSN400K407ITS	2	43	103,85	5

HID-HeavyDuty BSN semi-parallelle ontsteker



- Ingegoten elektromagnetische voorschakelapparatuur, voor gebruik in combinatie met een externe ontsteker (uitgezonderd SON-I lampen)
- Geschikt voor hogedruk natrium (SON) lampen en keramische metaalhalogeen (CDO) lampen
- Thermo-switch beveiliging
- Gebruik bij voorkeur een digitale of zelfstoppende ontsteker om op het einde van de lamplevensduur schade aan het voorschakelapparaat en ontsteker te voorkomen



HID-HeavyDuty BSN

Afmetingen in mm.

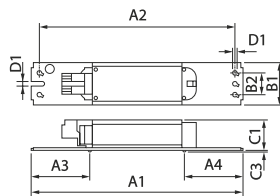
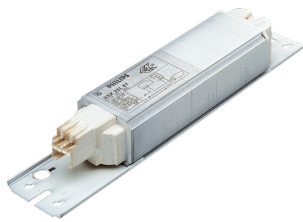
Afm. no.	A1 Nom	A2 Nom	B1 Nom	C1 Nom	D1 Nom
1	126	108	81	66	7
2	151	133	81	66	7
3	118	103	65	53	7
4	123	108	65	53	7
5	166	148	102	84	7

Bestelgegevens

EOC	Type aanduiding	Typenummer	MOQ	VRG code	Richtprijs	Afm. no.
3	74822530 BSN 50 L33-TS 230V 50Hz HD1-118	BSN50L33TS	6	43	54,25	3
S	05968031 BSN 70 L33-TS 230V 50Hz HD1-118	BSN70L33TS	6	43	54,25	3
S	05972731 BSN 100 L33-TS 230V 50Hz HD1-123	BSN100L33TS	6	43	67,75	4
S	05960430 BSN 150 L33-TS 230V 50Hz HD2-126	BSN150L33TS	6	43	77,40	1
S	05964230 BSN 250 L33-TS 230V 50Hz HD2-151	BSN250L33TS	6	43	92,25	2
S	05976530 BSN 400 L33-TS 230V 50Hz HD3-166	BSN400L33TS	4	43	126,20	5

HID-Basic BSX (SOX)

- Geïmpregneerde elektromagnetische voorschakelapparatuur, in combinatie met een externe parallelle ontsteker
- Geschikt voor lagedruk natrium (SOX) lampen



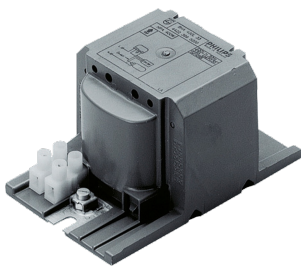
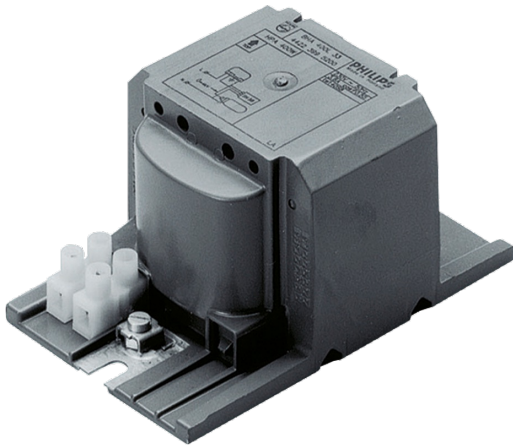
HID-Basic BSX

Afmetingen in mm.

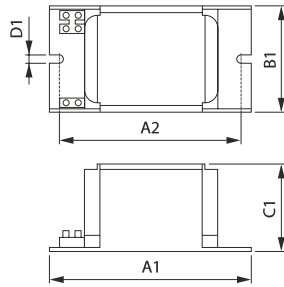
Afm. no.	A1 Nom	A2 Nom	A3 Nom	A4 Nom	B1 Nom	B2 Nom	C1 Nom	C3 Nom	D1 Nom
1	155	140	54	54	39	20	28	2	5
2	196	180	54	54	39	20	28	2	5

HID-HeavyDuty BSX (SOX)

- Ingegoten elektromagnetische voorschakelapparatuur, in combinatie met een externe parallelle ontsteker
- Geschikt voor lagedruk natrium (SOX) lampen



HID-HeavyDuty BSX



Afmetingen in mm.

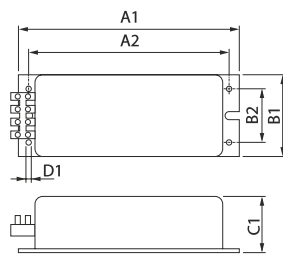
Afm. no.	A1 Nom	A2 Nom	B1 Nom	C1 Nom	D1 Nom
1	118	103	65	53	7

Bestelgegevens

EOC	Type aanduiding	Typenummer	MOQ	VRG code	Richtprijs	Afm. no.
3	91993931 BSX 90 L40 230V 50Hz HD1-118	BSX90L40	6	43	70,00	1

HID-Constant wattage BSX (SOX)

- Constant wattage (zgn. potted) elektromagnetische voorschakelapparatuur, in combinatie met een externe parallelle ontsteker
- Geschikt voor lagedruk natrium (SOX) lampen



BSX

Afmetingen in mm.

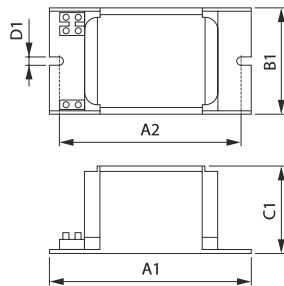
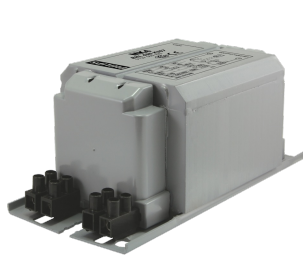
Afm. no.	A1 Nom	A2 Nom	B1 Nom	B2 Nom	C1 Nom	D1 Nom
1	178	162	100	42	74	5
2	173	157	64	42	52	5
3	173	157	64	42	44	5
4	149	135	80	42	67	5
5	178	162	100	42	78	5

Bestelgegevens

EOC	Type aanduiding	Typenummer	MOQ	VRG code	Richtprijs	Afm. no.
3	92003499 BSX 36 H66 240V 50Hz CW-173/44	BSX36H66	12	43	189,00	3
3	91996099 BSX 55 H26 220-230V 50Hz CW-173/44	BSX55H26	12	43	189,00	3
3	92039399 BSX 91 H96 220-240V 50Hz CW-149/67	BSX91H96	8	43	189,00	4
3	91978699 BSX 131 H96 220-240V 50Hz CW-178/78	BSX131H96	4	43	308,15	1
3	92007299 BSX 135 H96 220-240V 50Hz CW-149/67	BSX135H96	1	43	308,15	4
3	93900599 BSX 180 H96 220-240V 50Hz CW-178/78	BSX180H96	4	43	308,15	5

HID-Basic BHL MK4 (HPL/HPI)

- Geïmpregneerde elektromagnetische voorschakelapparatuur
- Geschikt voor hogedruk kwik (HPL) en metaalhalogeen (HPI) lampen (bij HPI in combinatie met een externe parallelle ontsteker)



BHL K307/K327 BC2-160

Afmetingen in mm.

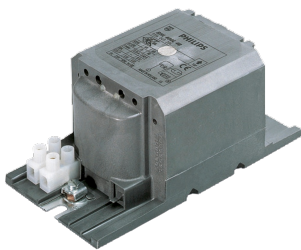
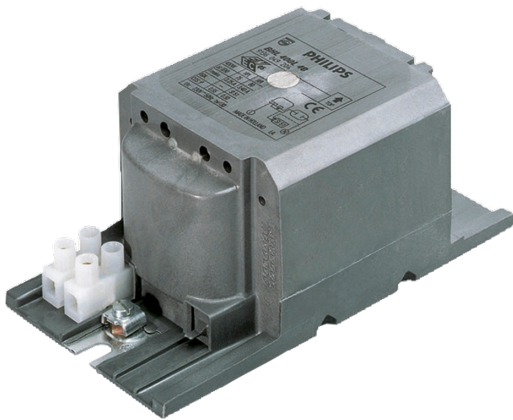
Afm. no.	A1 Nom	A2 Nom	B1 Nom	C1 Nom	D1 Nom
1	160	139	76	65	7
2	118	94	61	52	7
3	134	113	76	65	7

Bestelgegevens

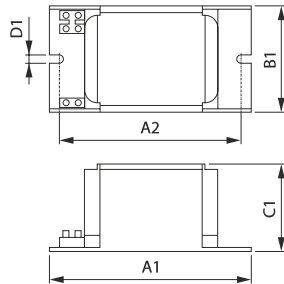
EOC	Type aanduiding	Typenummer	MOQ	VRG code	Richtprijs	Afm. no.
3	94007700 BHL 50/80 K407 230/240V 50Hz BC1-118	BHL5080K407	6	43	35,50	2
3	94013800 BHL 80/125 K407 230/240V 50Hz BC1-118	BHL80125K407	6	43	37,80	2
3	88701300 BHL 250 K307 230/240V 50Hz BC2-134	BHL250K307	6	43	51,65	3
S	88703700 BHL 400 K307 230/240V 50Hz BC2-160	BHL400K307	6	43	66,50	1

HID-HeavyDuty BHL (HPL/HPI)

- Ingegoten elektromagnetische voorschakelapparatuur
- Geschikt voor hogedruk kwik (HPL) en metaalhalogeen (HPI) lampen (bij HPI in combinatie met een externe parallelle ontsteker)



HID-HeavyDuty BHL



Afmetingen in mm.

Afm. no.	A1 Nom	A2 Nom	B1 Nom	C1 Nom	D1 Nom
1	126	108	81	66	7
2	151	133	81	66	7

Bestelgegevens

EOC	Type aanduiding	Typenummer	MOQ	VRG code	Richtprijs	Afm. no.
3	91950230 BHL 250 L40 230V 50Hz HD2-126	BHL250L40	6	43	60,35	1
3	91953330 BHL 400 L40 230V 50Hz HD2-151	BHL400L40	6	43	71,55	2

HID-HighPower for SON/MH/HPL/HPI

- Ingegoten elektromagnetische voorschakelapparatuur, in combinatie met een externe ontsteker
- Geschikt voor hogedruk natrium (SON), hogedruk kwik (HPL) en metaalhalogeen (HPI en MHN) lampen met een nominaal wattage van 1000 W en hoger



BSN

Bestelgegevens

EOC	Type aanduiding	Typenummer	MOQ	VRG	Richtprijs code
[3] 06229100	BHL 2000 L50 360/380/400V 50Hz HP-257	BHL2000L50	1	43	396,00
[3] 06237600	BHL 1000 L78 230/240V 50Hz HP-207	BHL1000L78	1	43	272,10
[3] 06236900	BSN 1000 L78 230/240V 50Hz HP-257	BSN1000L78	1	43	421,45
[3] 05990100	BMH 1800 L78 230/240V 50Hz HP-317	BMH1800L78	1	43	488,60
[3] 74276600	BHD 2000 L76 380/400/415V 50Hz HP-317	BHD2000L76	1	43	488,60
[3] 06385400	BHL 2000 L78 230/240V 50Hz HP-317	BHL2000L78	1	43	396,00
[3] 06012900	BMH 2000 L76 380/400/415V 50Hz HP-317	BMH2000L76	1	43	488,60

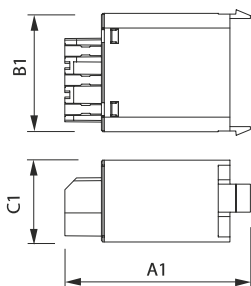
HID ontstekers voor MK4 semi-parallelle systemen



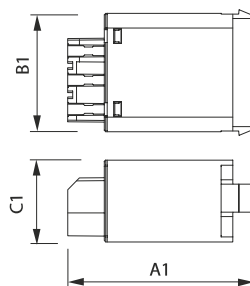
- Elektronische semi-parallelle ontstekers voor HID lampen
- SK(D) 578 = klikbevestiging
- SK(D) 578-S = schroefbevestiging
- ..D = Digitaal
- SK(D) ontsteker is enkel te combineren met een voorschakelapparaat uit de BSN K serie (MK4)
- Gebruik bij voorkeur een digitale of zelfstoppendeontsteker om op het einde van de lamplevensduur schade aan het voorschakelapparaat en ontsteker te voorkomen



SK(D) 578



Afmetingen in mm.

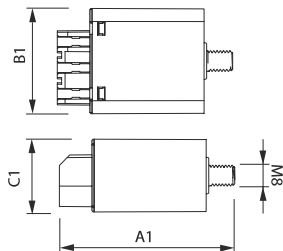


Afmetingen in mm.

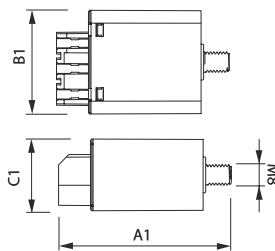
Afm. no.	A1 Nom	B1 Nom	C1 Nom	Afm. no.	A1 Nom	B1 Nom	C1 Nom
1	64	41	28	2	64	41	28



SK(D) 578-S




Afmetingen in mm.




Afmetingen in mm.

Afm. no.	A1 Nom	B1 Nom	C1 Nom	Afm. no.	A1 Nom	B1 Nom	C1 Nom
3	68	41	28	4	68	41	28

Bestelgegevens

Met klikbevestiging		Type aanduiding	Typenummer	MOQ VRG		Richtprijs	Afm. no.
EOC				code			
	89567400	SKD 578 220-240V 50/60Hz	SKD578	48	43	33,85	2

Met schroefbevestiging		Type aanduiding	Typenummer	MOQ VRG		Richtprijs	Afm. no.
EOC				code			
	89569800	SKD 578-S 220-240V 50/60Hz	SKD578S	20	43	33,85	4

HID ontstekers







- Elektronische ontstekers voor HID lampen
- SI = Parallel
- SN = Semi-parallel
- SU = Serie
- SX = Parallel
- ..D = Digitaal
- Gebruik bij voorkeur een digitale of zelfstoppende ontsteker om op het einde van de lampevensduur schade aan het voorschakelapparaat en ontsteker te voorkomen




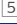





SUD 10-S/40-S


Bestelgegevens







EOC	Type aanduiding	Typenummer	MOQ	VRG	Richtprijs code
 91589430	SX 131 220-240V 50/60Hz	SX131	48	43	83,15

Parallel					
EOC	Type aanduiding	Typenummer	MOQ	VRG	Richtprijs code
 91553530	SI 51 220-240V 50/60Hz	SI51	48	43	31,10
 91554230	SI 52 220-240V 50/60Hz	SI52	48	43	31,10
 91548130	SI 54 380-415V 50/60Hz	SI54	20	43	55,60

Semi-parallel digitaal					
EOC	Type aanduiding	Typenummer	MOQ	VRG	Richtprijs code
 93066830	SND 57 220-240V 50/60Hz	SND57	48	43	40,75
 93068230	SND 58 220-240V 50/60Hz	SND58	48	43	40,75
 93070530	SND 58-S 220-240V 50/60Hz	SND58S	20	43	40,75
 91034940	SND 88 400V 50/60Hz	SND88	120	43	96,00

Semi-parallel					
EOC	Type aanduiding	Typenummer	MOQ	VRG	Richtprijs code
 91560330	SN 56 220-240V 50/60Hz	SN56	20	43	51,80
 91557330	SN 59 220-240V 50/60Hz	SN59	20	43	51,80
 91569630	SX 74 220-240V 50/60Hz	SX74	20	43	54,75

Serie digitaal					
EOC	Type aanduiding	Typenummer	MOQ	VRG	Richtprijs code
 93144330	SUD 10-S 220-240V 50/60Hz	SUD10S	30	43	43,80

SOX (Parallel)					
EOC	Type aanduiding	Typenummer	MOQ	VRG	Richtprijs code
 91590030	SX 26 220-240V 50/60Hz	SX26	20	43	39,80
 91549830	SX 70 220-240V 50/60Hz	SX70	20	43	39,80
 91561030	SX 72 220-240V 50/60Hz	SX72	20	43	39,80
 92005830	SX 73 220-240V 50/60Hz	SX73	48	43	83,15
 91639630	SN 61 220-240V 50/60Hz	SN61	20	43	82,90
 91640230	SX 76 220-240V 50/60Hz	SX76	20	43	54,75

HID-SDU voor lichtregelsystemen

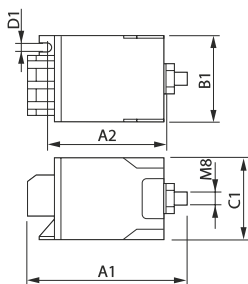


- Tweestanden interface voor elektronische voorschakelapparatuur met 1-10 V dim-input 230 V
- Type /H schakelt HID Dynavision voorschakelapparatuur voor hogedruk natrium (SON) lampen van 100% naar 50% lichtstroom
- Type /L schakelt HID Dynavision voorschakelapparatuur voor keramische metaalhalogeen (CDO) lampen van 100% naar 50% lichtstroom
- Type /H is ook te combineren met MASTER PL-L lampen

- Openbare verlichting waar dimmen op twee niveaus vereist is in combinatie met de voordelen van elektronische werking



SDU 01



Afmetingen in mm.

Afm. no.	A1 Nom	A2 Nom	B1 Nom	C1 Nom	D1 Nom
1	89	70	41	38	5

Bestelgegevens

EOC	Type aanduiding	Typenummer	MOQ	VRG code	Richtprijs	Afm. no.
5	80084500 SDU-01/H 220-240V 50/60Hz	SDU01H	20	43	31,00	1
4	80086900 SDU-01/L 220-240V 50/60Hz	SDU01L	20	43	31,00	1

© 2016 Koninklijke Philips N.V. Alle rechten voorbehouden. Philips behoudt zich te allen tijde het recht voor zonder enige voorafgaande mededeling of verplichting wijzigingen aan te brengen in de specificaties en/of de levering van een product te beëindigen en stelt zich niet aansprakelijk voor welke gevolgen dan ook van het gebruik van deze publicatie.

